

**Ukraine
NOW**



Реформування у системі охорони здоров'я. Сімейна медицина

Етапи реформи системи охорони здоров'я

- 30 листопада 2016 — КМУ від схвалив Концепцію реформи охорони здоров'я. МОЗ було доручено розробити план заходів щодо її реалізації.
- 19 жовтня 2017 — ВРУ прийняла медреформу, її підтримало 240 депутатів.
- 1 січня 2018 — початок дії законопроекту. Держава повинна оплачувати медичні послуги за програмою медичних гарантій установам з 1 серпня 2018 року.
- 27 грудня 2017 року — утворена Національна служба здоров'я України.

Закони України

- Закон України Про внесення змін до деяких законодавчих актів України щодо удосконалення законодавства з питань діяльності закладів охорони здоров'я
- Закон України Про державні фінансові гарантії медичного обслуговування населення
- Закон України Про підвищення доступності та якості медичного обслуговування у сільській місцевості

Що змінить медреформа?

Ви зможете вільно обрати свого сімейного лікаря, терапевта чи педіатра

Допомогу від свого лікаря ви отримаєте

БЕЗКОШТОВНО

Призначає профілактичні огляди

Випишує направлення до лікарів-спеціалістів

Здійснює медичний супровід



Сімейний лікар:

Проводить обстеження



Випишує ліки, корегує лікування

Призначає діагностичні дослідження

Частина ліків оплатить держава

Архів

Основи законодавства України про охорону здоров'я. Стаття 35

- Екстрена медична допомога
- Первинна медична допомога
- Вторинна (спеціалізована) медична допомога
- Третинна (високоспеціалізована) медична допомога
- Паліативна допомога
- Медична реабілітація



Первинна медична допомога - це медична допомога, що передбачає надання

- консультації,
- проведення діагностики та лікування найбільш поширених хвороб, травм, отруєнь, патологічних, фізіологічних (під час вагітності) станів, здійснення профілактичних заходів;
- направлення відповідно до медичних показань пацієнта, який не потребує екстреної медичної допомоги, для надання йому вторинної (спеціалізованої) або третинної (високоспеціалізованої) медичної допомоги;
- надання невідкладної медичної допомоги у разі розладу фізичного чи психічного здоров'я пацієнта, який не потребує екстреної, вторинної (спеціалізованої) або третинної (високоспеціалізованої) медичної допомоги.

Первинна медична допомога

- Надання первинної медичної допомоги забезпечують **(1) заклади охорони здоров'я** та **(2) фізичні особи – підприємці**, які одержали відповідну ліцензію в установленому законом порядку.
- Первинну медичну допомогу надають **лікарі загальної практики - сімейні лікарі, лікарі інших спеціальностей**, визначених центральним органом виконавчої влади, що забезпечує формування державної політики у сфері охорони здоров'я, та інші медичні працівники, які працюють під їх керівництвом.
- **Пацієнт має право обирати лікаря**, який надає первинну медичну допомогу, у [порядку](#), встановленому центральним органом виконавчої влади, що забезпечує формування державної політики у сфері охорони здоров'я.

Первинна медична допомога

- Первинна медична допомога **надається безоплатно** в закладах охорони здоров'я та фізичними особами - підприємцями, які одержали відповідну ліцензію в установленому законом порядку, **з якими ГОЛОВНИЙ розпорядник бюджетних коштів уклав договір про медичне обслуговування населення.**
- Первинна медична допомога може надаватися **(1) в амбулаторних умовах** або **(2) за місцем проживання (перебування) пацієнта** у порядку, що визначається центральним органом виконавчої влади, що забезпечує формування державної політики у сфері охорони здоров'я.

Наказ МОЗ № 503 від 19.03.2018

Про затвердження Порядку вибору лікаря, який надає первинну медичну допомогу, та форми декларації про вибір лікаря, який надає первинну медичну допомогу

Порядок вибору лікаря, який надає первинну медичну допомогу

- Пацієнт (його законний представник) має право обрати лікаря, який надає ПМД, незалежно від зареєстрованого місця проживання такого пацієнта **з числа осіб, які зазначені в договорі про медичне обслуговування населення,** укладеному між відповідним надавачем ПМД та Національною службою здоров'я України (далі - НСЗУ).
- 2. Пацієнт має право обрати лікаря, який надає ПМД, за умови, що **кількість пацієнтів, які вже обрали такого лікаря не перевищує оптимальний обсяг практики ПМД,** встановлений у Порядку надання первинної медичної допомоги,

Порядок вибору лікаря, який надає первинну медичну допомогу

- **Пацієнт, який не обрав лікаря та перебуває у невідкладному стані, має право отримати безперервну та безоплатну ПМД** у державних і комунальних закладах охорони здоров'я, а також звернутися до НСЗУ або його територіальних органів за роз'ясненнями стосовно надавачів ПМД для забезпечення можливості реалізувати своє право на вибір лікаря.

НЕВІДКЛАДНУ ДОПОМОГУ МОЖНА ОТРИМАТИ БЕЗ ДЕКЛАРАЦІЇ

СИМПТОМИ НЕВІДКЛАДНИХ СТАНІВ

алкогольний,
наркотичний,
токсичний
абстинентний
синдромом;

раптове підвищення
температури
тіла з кашлем,
нежиттю, болем у
горлі;

біль у попереку,
суглобах;

загостренням хронічних
захворювань у пацієнтів,
які перебувають під
наглядом
лікаря, що надає
первинну
медичну допомогу, з
приводу
гіпертонічної хвороби,
виразки шлунка та
дванадцятипалої кишки,
хронічного запалення
печінки,
жовчного міхура,
кишківника,
хвороби нирок, суглобів
тощо

біль у попереку,
суглобах;
.....
больовий
синдромом у
онкологічних хворих;

.....
головний біль,
запаморочення,
слабкість;

.....
підвищення
артеріального
тиску;

Порядок вибору лікаря, який надає первинну медичну допомогу

- Пацієнт (його законний представник) **має право змінити лікаря**, який надає ПМД, шляхом подання тому самому або іншому надавачу ПМД нової Декларації відповідно до цього Порядку.
- Пацієнт (його законний представник) **має право відмовитись від лікаря**, який надає ПМД, без обрання нового лікаря шляхом подання заяви про припинення поданої ним Декларації.
- **Однотимчасний вибір двох або більше лікарів, які надають ПМД, не допускається.**

Підстави (загалом є 11) для припинення Декларації:

- **анулювання ліцензії** надавача ПМД;
- **припинення провадження господарської діяльності** з медичної практики надавачем ПМД;
- **припинення трудових відносин з лікарем, який надає ПМД, зазначеним в Декларації, та надавачем ПМД або ФОП**, що має господарські відносини з таким надавачем ПМД, або припинення господарських відносин між надавачем ПМД або ФОП, що обраний(а) лікарем, який надає ПМД за Декларацією;
- набрання законної сили **вироком суду про заборону лікарю**, який надає ПМД, зазначеному в Декларації, **займатись медичною діяльністю**;
- подання заяви лікарем, який надає ПМД, про відмову від подальшого ведення пацієнта у зв'язку з тим, що пацієнт не виконує медичних приписів або правил внутрішнього розпорядку надавача ПМД, за умови, що це не загрожуватиме життю пацієнта і здоров'ю населення (через 10 днів)



**Тут можна
обрати
свого лікаря**

Заклад підключено до системи
«Електронне здоров'я»


Більше інформації:
ehealth.gov.ua



1.

Знайдіть зручний медзаклад

Оберіть будь-який зручний для вас медичний заклад, що входить до програми.

Шукайте повний список медзакладів та карту на сайті **ehealth.gov.ua** або шукайте медзаклади, позначені синьою наліпкою  на дверях.

Не важливо, де ви зареєстровані – обирайте будь-якого лікаря та медзаклад.



2.

Оберіть свого лікаря

Шукайте список лікарів на стенді або запитуйте в реєстратурі.

Обирайте:

- педіатра для дітей до 18 років,
- терапевта для дорослих,
- сімейного лікаря для всіх членів родини.

Кожен лікар може обслуговувати обмежену кількість людей, поспішайте обрати кращого.



3.

Підпишіть декларацію

Підпишіть декларацію в реєстратурі. Візьміть з собою: паспорт, ідентифікаційний код та мобільний телефон.

Для дітей до 14 років потрібні документи одного з батьків та свідоцтво про народження.

Лікар не може відмовити вам у підписанні декларації, поки не набрав максимальну кількість пацієнтів. Декларацію мають оформити в електронному вигляді, роздрукувати та дати вам на підпис.

Безоплатні послуги для тих, хто підписав декларацію:

- Спостереження за здоров'ям
- 7 базових досліджень



Як підписати декларацію з лікарем?

В медичному центрі "Мій Лікар"

Приклад



1
Оберіть заклад і лікаря



2
Медзаклад, де можна підписати декларацію, впізнаєте за наліпкою «Тут можна обрати свого лікаря»



3
Візьміть із собою паспорт, ідентифікаційний код і мобільний телефон. Для дитини до 14 років – свідоцтво про народження дитини



4
У реєстратурі медзакладу вам підкажуть, де можна підписати декларацію та нададуть список лікарів



5
Уповноважений працівник медзакладу (працівник реєстратури, медсестра або лікар) введе ваші дані в електронну систему



6
На ваш мобільний надійде СМС з кодом. Повідомте цей код працівнику закладу



7
З електронної системи роздруковують декларацію з вашими даними. Уважно перевірте, чи все вірно



8
Підпишіть два екземпляри роздрукованої декларації. Один ви забираєте з собою, інший лишається у закладі



9
Працівник закладу підтверджує вашу декларацію своїм електронним підписом і відправляє в систему

Тепер ви в електронній системі охорони здоров'я, а значить НСЗУ гарантовано направить гроші у ваш заклад і вашому лікарю з липня.

0 800 33 11 00

Безкоштовно з усіх номерів

Наказ МОЗ № 504 від 19.03.2018

Про затвердження

Порядку надання первинної медичної допомоги



Режим роботи та графік надання ПМД

- ПМД надається пацієнтам безперервно.
- ПМД надається пацієнтам відповідно до режиму роботи, який самостійно визначає надавач ПМД за погодженням із власником.
- **У період тимчасової відсутності лікаря** з надання ПМД у зв'язку з його відпусткою чи іншими обставинами, надавач ПМД **зобов'язаний забезпечити безперервність надання послуг** з ПМД.
- **Строк повідомлення про відсутність становить:** не пізніше як **за тиждень** до першого дня тимчасової відсутності лікаря з надання ПМД, якщо така відсутність спричинена передбачуваними обставинами (відпустка, відрядження тощо), або **не пізніше першого дня** тимчасової відсутності лікаря з надання ПМД, якщо така відсутність спричинена непередбачуваними обставинами (хвороба, нещасний випадок тощо).
- Надавач ПМД може самостійно або спільно з іншим (іншими) надавачами ПМД **утворити черговий кабінет** ПМД для обслуговування населення поза годинами прийому пацієнтів лікарями (командами) з надання ПМД, а також надання ПМД у вихідні, святкові та неробочі дні.

ПЕРЕЛІК МЕДИЧНИХ ПОСЛУГ З НАДАННЯ ПМД

1. **Динамічне спостереження за станом здоров'я пацієнтів** із використанням фізикальних, лабораторних та інструментальних досліджень відповідно до галузевих стандартів у сфері охорони здоров'я.
2. Проведення діагностики та лікування найбільш поширених хвороб, травм, отруєнь, патологічних, фізіологічних (**під час вагітності**) станів.
3. Динамічне спостереження за пацієнтами із діагностованими хронічними захворюваннями (супровід пацієнтів із хронічними захворюваннями та станами), що включає комплекс діагностичних та лікувальних втручань, які передбачені галузевими стандартами.
4. Надання в межах ПМД невідкладної медичної допомоги у разі розладу фізичного чи психічного здоров'я пацієнтам, якщо такий розлад стався під час прийому пацієнта лікарем з надання ПМД та якщо пацієнт не потребує екстреної, вторинної (спеціалізованої) або третинної (високоспеціалізованої) медичної допомоги.
5. **Направлення** відповідно до медичних показань пацієнтів, які не потребують екстреної медичної допомоги, для надання їм вторинної (спеціалізованої) або третинної (високоспеціалізованої) медичної допомоги.
6. Взаємодія з надавачами вторинної (спеціалізованої) та третинної (високоспеціалізованої) медичної допомоги з метою своєчасного діагностування та забезпечення лікування хвороб, травм, отруєнь, патологічних, фізіологічних (**під час вагітності**) станів з урахуванням особливостей стану здоров'я пацієнта.
7. Проведення обов'язкових медичних втручань щодо пацієнтів з наявними факторами ризику розвитку окремих захворювань.



8. Проведення профілактичних втручань, що включає: **вакцинацію** відповідно до вимог календаря профілактичних щеплень; підготовлення та надсилання повідомлень про інфекційне захворювання, харчове, гостре професійне отруєння, незвичайну реакцію на щеплення; проведення епідеміологічних обстежень поодиноких випадків інфекційних хвороб.

9. Надання консультативної допомоги, спрямованої на усунення або зменшення звичок і поведінки, що становлять ризик для здоров'я (тютюнокуріння, вживання алкоголю, інших психоактивних речовин, нездорове харчування, недостатня фізична активність тощо) та формування навичок здорового способу життя.

10. **Динамічне спостереження за неускладненою вагітністю** та (у разі потреби) направлення до лікаря акушера-гінеколога закладу вторинної медичної допомоги.

11. Здійснення медичного спостереження **за здоровою дитиною**.

12. **Надання окремих послуг паліативної допомоги** пацієнтам усіх вікових категорій, що включає: регулярну оцінку стану важкохворого пацієнта та його потреб; оцінку ступеня болю та лікування больового синдрому; призначення наркотичних засобів та психотропних речовин відповідно до законодавства, включаючи оформлення рецептів для лікування больового синдрому; призначення лікування для подолання супутніх симптомів (закрепи, нудота, задуха тощо); консультування та навчання осіб, які здійснюють догляд за пацієнтом; координацію із забезпечення медичних, психологічних тощо потреб пацієнта.

13. Направлення пацієнтів відповідно до медичних показань для надання їм паліативної допомоги в обсязі, що виходить за межі ПМД.

14. **Призначення лікарських засобів та медичних виробів**, технічних засобів медичної реабілітації з оформленням відповідних документів згідно з вимогами законодавства.

15. Ведення первинної облікової документації, оформлення довідок, листків непрацездатності та направлень для проходження медико-соціальної експертизи, а також лікарських свідоцтв про смерть.

16. Взаємодія з соціальними службами для пацієнтів, соціальні умови життя яких впливають на здоров'я.

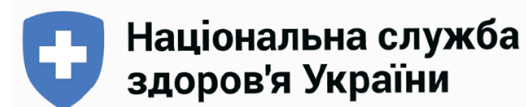
17. Взаємодія із суб'єктами системи громадського здоров'я.

ПЕРЕЛІК
лабораторних та інструментальних діагностичних
досліджень, що здійснюються у межах медичних послуг з
надання ПМД

1. Загальний аналіз крові з лейкоцитарною формулою.
2. Загальний аналіз сечі.
3. Глюкоза крові.
4. Загальний холестерин.
5. Вимірювання артеріального тиску.
6. Електрокардіограма.
7. Вимірювання ваги, зросту, окружності талії.
8. Швидкі тести на вагітність, тропоніни, ВІЛ, вірусні гепатити.

Постанова Кабінету Міністрів № 1101 від 27 грудня 2017 р.

Про утворення Національної служби здоров'я України

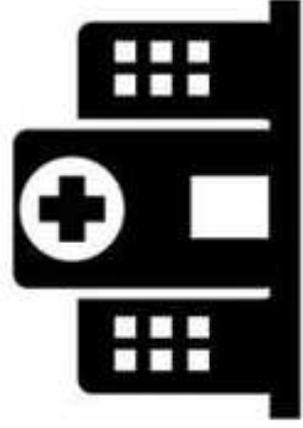
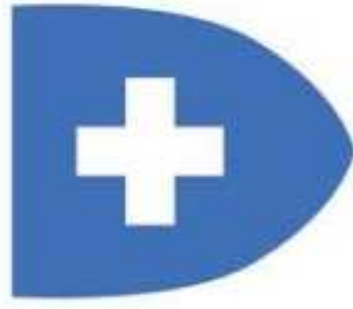


- Утворити Національну службу здоров'я України як центральний орган виконавчої влади, діяльність якого спрямовується і координується Кабінетом Міністрів України через Міністра охорони здоров'я.

Основні завдання НСЗУ

- 1) реалізація державної політики у сфері державних фінансових гарантій медичного обслуговування населення за програмою державних гарантій медичного обслуговування населення (програма медичних гарантій);
- 2) виконання функцій замовника медичних послуг та лікарських засобів за програмою медичних гарантій;
- 3) внесення на розгляд Міністра охорони здоров'я пропозицій щодо забезпечення формування державної політики у сфері державних фінансових гарантій медичного обслуговування населення.

НСЗУ платить за договором

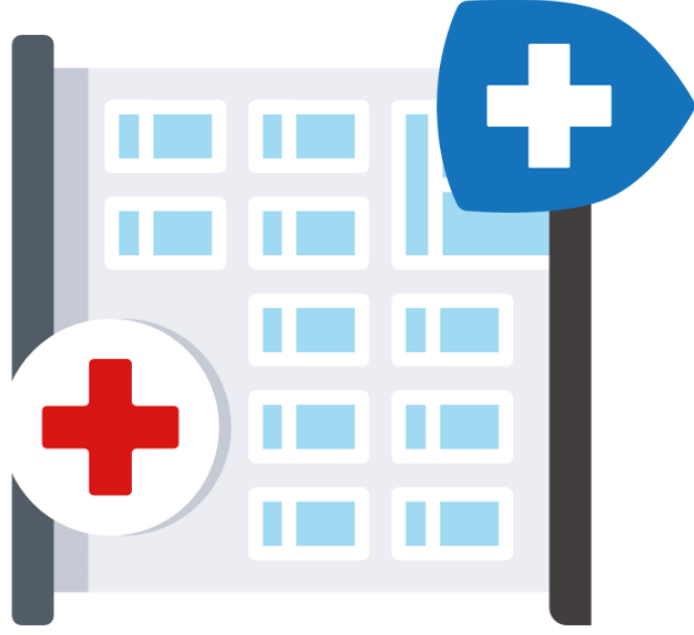


за медичні послуги
гарантованого
пакету

закладам будь-якої
форми власності,

які обирає
громадянин

ЗА ЩО ПЛАТИТЬ НСЗУ?



- робота лікаря, медсестер та іншого персоналу;
 - витратні матеріали та ліки;
 - амортизація обладнання;
 - адміністративні видатки
- тощо

комунальне некомерційне підприємство



Директор

Доходи комунального некомерційного підприємства

- Надходження з Національної служби здоров'я України;
- Надходження від місцевого бюджету на покриття вартості енергоносіїв;
- Надходження від надання послуг ПМД іноземцям;



Доходи комунального некомерційного підприємства

- Надходження від надання послуг ПМД, що не входять до програми медичних гарантій;
- Надходження від здачі приміщень в оренду;
- Благодійна допомога;
- Інші надходження.



21 січня 2020 року

- **МОЗ погоджено специфікацію та умови закупівлі медичних послуг за Програмою медичних гарантій (Пакети медичних послуг)**
- до Програми медичних гарантій входять **27 пакетів медичних послуг**



Скасувати фільтри

Оберіть рівень деталізації таблиці:

Область

Населений пункт

Тип власності

Рік

Квартал

Виплати закладам охорони здоров'я, які надають первинну медичну допомогу

Область**	Квартал	2019												Усього
		Кв. 1			Кв. 2			Кв. 3						
Населений пункт	Область	січень	лютий	березень	квітень	травень	червень	липень	серпень	вересень	жовтень	листопад	грудень	Усього
Львівська	Львівська	88 616 151	93 045 584	94 852 623	90 423 655	94 054 137	93 326 143	101 913 615	98 080 084	754 311 992	802 376	802 376	802 376	754 311 992
Усі	м. БІБРКА						13 295	299 120	489 960					802 376
Тип власності	Комунальний													
Усі	42877452, Комунальне некомерційне підприємство "Центр первинної медико-санітарної допомоги" Бібрської міської ради													
Назва закладу	м. БОРИСЛАВ	1 532 814	1 560 809	1 573 847	1 522 923	1 584 133	1 587 168	1 620 615	1 567 440	12 549 749				12 549 749
Усі	Комунальний	1 518 199	1 544 609	1 555 667	1 502 561	1 562 612	1 565 147	1 597 509	1 543 686	12 389 989				12 389 989
ЄДРПОУ	20763591, КОМУНАЛЬНЕ НЕКОМЕРЦІЙНЕ ПІДПРИЄМСТВО "ЦЕНТРАЛЬНА МІСЬКА ЛІКАРНЯ М.БОРИСЛАВА" БОРИСЛАВСЬКОЇ МІСЬКОЇ РАДИ	1 518 199	1 544 609	1 555 667	1 502 561	1 562 612	1 565 147	1 597 509	1 543 686	12 389 989				12 389 989
Search	ФОП	14 615	16 200	18 179	20 362	21 522	22 021	23 107	23 754	159 760				159 760
Дата, ОПОКА ІННА ГРИГОРІВНА	14 615	16 200	18 179	20 362	21 522	22 021	23 107	23 754	159 760				159 760
01.01.2019	м. БРОДИ	1 835 115	1 908 162	1 973 557	1 820 686	1 905 599	1 900 848	1 930 654	1 944 436	15 219 057				15 219 057
01.08.2019	Комунальний	1 798 072	1 862 868	1 920 807	1 760 790	1 839 800	1 845 446	1 866 021	1 873 822	14 767 626				14 767 626
	01998226, КОМУНАЛЬНЕ НЕКОМЕРЦІЙНЕ ПІДПРИЄМСТВО "БРОДІВСЬКА ЦЕНТРАЛЬНА РАЙОННА ЛІКАРНЯ БРОДІВСЬКОЇ РАЙОННОЇ РАДИ ЛЬВІВСЬКОЇ ОБЛАСТІ"	1 798 072	1 862 868	1 920 807	1 760 790	1 839 800	1 845 446	1 866 021	1 873 822	14 767 626				14 767 626
	Приватний (без ФОП)	37 043	45 294	52 750	59 897	65 798	55 401	64 633	70 615	451 431				451 431
	41505308, ТОВАРИСТВО З ОБМЕЖЕНОЮ ВІДПОВІДАЛЬНІСТЮ "ЛІКУВАЛЬНО-ДІАГНОСТИЧНИЙ ЦЕНТР "ЗДОРОВА РОДИНА"	37 043	45 294	52 750	59 897	65 798	55 401	64 633	70 615	451 431				451 431
Дата оновлення	м. БУСЬК	1 766 883	1 798 594	1 828 739	1 757 106	1 807 777	1 811 256	1 837 383	1 839 486	14 447 223				14 447 223
27.08.2019	Комунальний	1 766 883	1 798 594	1 828 739	1 757 106	1 807 777	1 811 256	1 837 383	1 839 486	14 447 223				14 447 223
	01997633, Комунальне некомерційне підприємство Буської районної ради "Буська центральна районна лікарня"	1 766 883	1 798 594	1 828 739	1 757 106	1 807 777	1 811 256	1 837 383	1 839 486	14 447 223				14 447 223
Усього		88 616 151	93 045 584	94 852 623	90 423 655	94 054 137	93 326 143	101 913 615	98 080 084	754 311 992				754 311 992

*виплати заокруглено до гривень

**розподіл наведено за місцем

реєстрації закладів охорони

здоров'я

Скасувати фільтри

Оберіть рівень деталізації:

Область

Населений пункт

Тип власності

Заклад охорони здоров'я



Область*
Львівська

Населений пункт

Усі

Тип власності

Усі

Назва закладу

Усі

ЄДРПОУ

Search

Дата

01.01.2019

01.08.2019

Розподіл виплат за областями**

117

Кількість закладів***

754 311 992

Виплати

Комунальний

91

Кількість закладів

745 241 035

Виплати

ФОП

21

Кількість закладів

7 143 134

Виплати

Приватний (без ФОП)

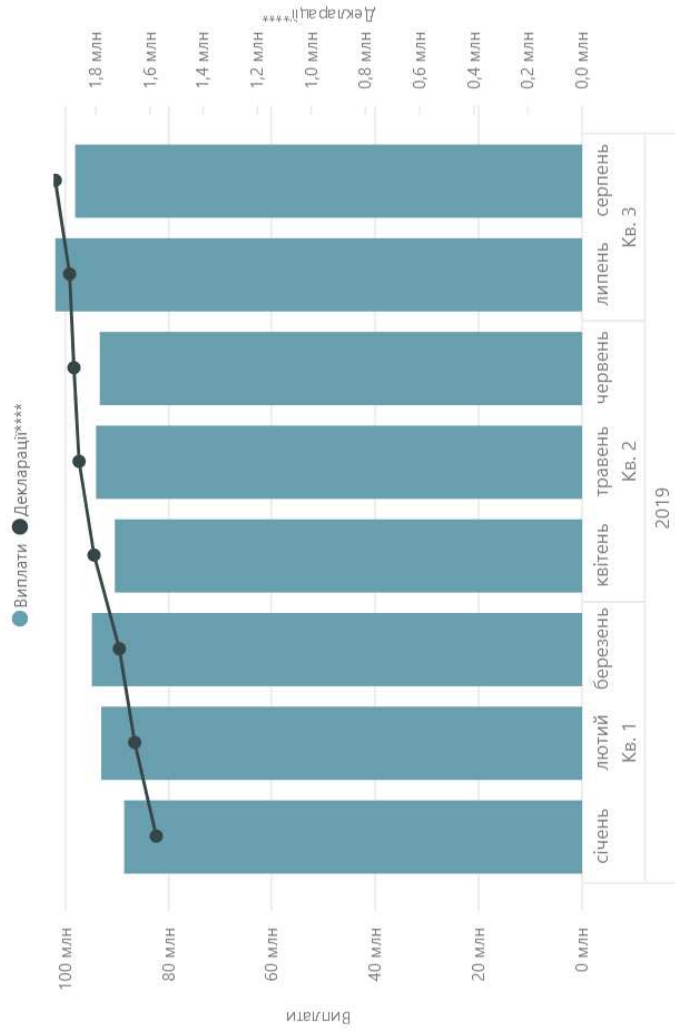
5

Кількість закладів

1 927 823

Виплати

Співвідношення декларацій і виплат



754 311 992

Львівська



Національна служба здоров'я України

Дата оновлення

27.08.2019

*розподіл наведено за місцем реєстрації закладів охорони здоров'я

**Виплати заокруглено до гривень

***наведено кількість закладів, які мали договір з НСЗУ протягом періоду, визначеного на цьому дашборді часовим фільтром.

****наведено декларації станом на 01 число звітного місяця



Скинути фільтри

Область

Усі

Район

Усі

Населений пункт

М.Львів

Тип населеного пункту

Місто

Договір з НСЗУ

Усі

Тип власності

Усі

Назва закладу

Усі

Код ЄДРПОУ

Search

Спеціальність лікаря

Усі

П.І.Б. лікаря

Усі



Дата оновлення

03.09.19 04:00

Електронна карта місць надання ПМД

Заклади, які зареєстровані в системі eHealth та уклали хоча б 1 декларацію

К-сть декларацій

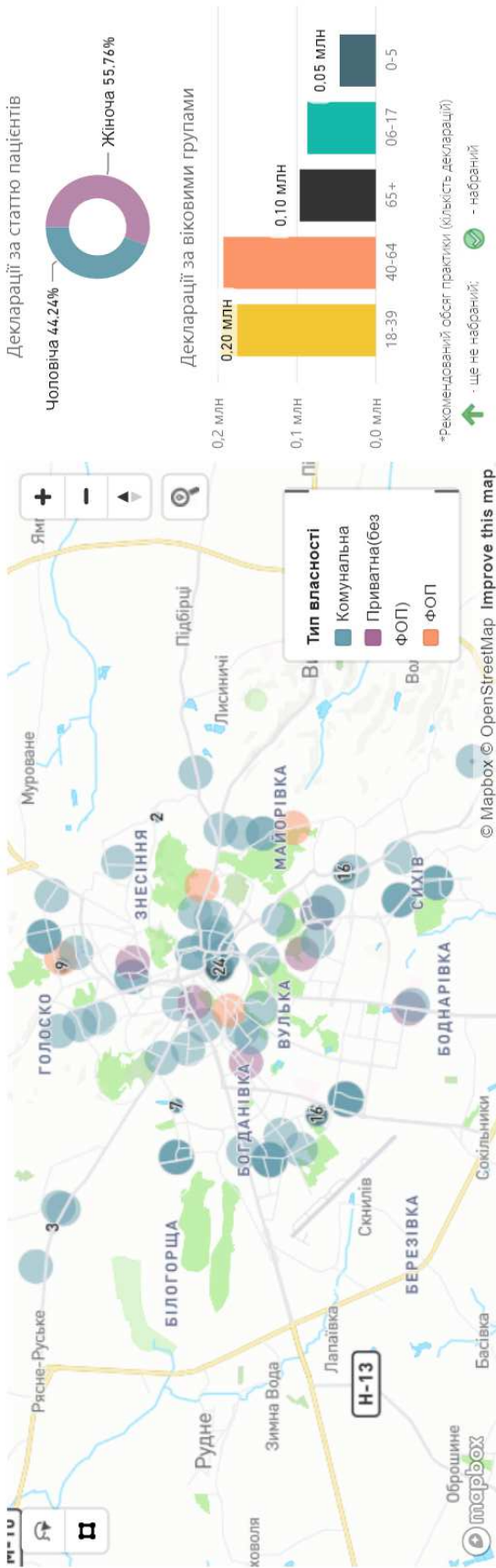
618,16 ТИС.

К-сть амбулаторій

26

К-сть лікарів

555



Код ЄДРПОУ*	Назва закладу	Телефон	Адреса	П.І.Б. лікаря	Спеціальність	Декл.	Всі декл.	Ліміт*
42769586	Центр Здоров'я	+380800305911	Львівська область, м.Львів, вулиця АНТОНОВИЧА, 102	Петровська Уляна Богданівна	Сімейний лікар	2256	2256	1800
36417058	Товариство з обмеженою відповідальністю "Мед Парк"	+380987508621	Львівська область, м.Львів, вулиця Богдана Хмельницького, 195	Заремба Іванна Петрівна	Сімейний лікар	2150	2150	1800
---	ТОВАРИСТВО З ОБМЕЖЕНОЮ ВІДПОВІДАЛЬНІСТЮ «МЕДИЧНИЙ ЦЕНТР СВЯТОЇ ПАРАСКЕВИ»	+380222385669	Львівська область, м.Львів, вулиця Бой - Желенського, 14	Ладус Галина Іванівна	Сімейний лікар	2129	2129	1800
39164152	ЦІПМСД СТУДЕНТСТВА №1 ПРИ ГО АСОЦІАЦІА ОБДАРОВАНОЇ МОЛОДІ	---	Львівська область, м.Львів, вулиця Бой - Желенського, 14	Гоменюк Ольга Ігорівна	Сімейний лікар	2095	2095	1800
---	Центр Здоров'я	---	Львівська область, м.Львів, вулиця Бой - Желенського, 14	Соломонович Галина Степанівна	Сімейний лікар	2092	2092	1800
---	Товариство з обмеженою відповідальністю "Мед Парк"	---	Львівська область, м.Львів, вулиця Бой - Желенського, 14	Завалій Лілія Якимівна	Сімейний лікар	2061	2061	1800

СКІЛЬКИ ПАЦІЄНТІВ МОЖЕ НАБРАТИ ОДИН ЛІКАР "ПЕРВИНКИ"

1 сімейний лікар



1800
пацієнтів



1 лікар-терапевт

2000
пацієнтів

1 лікар-педіатр



900
дітей

Перехідний період триватиме до 2020 року

УКРАЇНСЬКА ПРАВЕДА
ЖИТТЯ

У 2018-2019 роках — 370 гривень за людину на рік

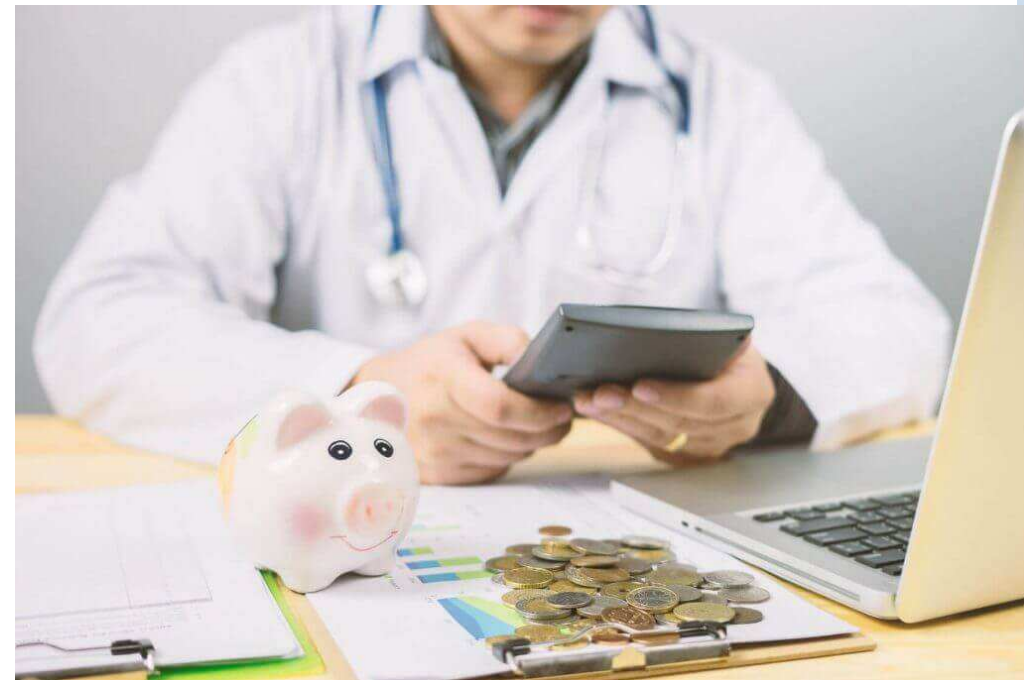


2018-2019 роки

Коригувальні вікові коефіцієнти:

- від 0 до 5 років — 4;
- від 6 до 17 років — 2,2;
- від 18 до 39 років — 1;
- від 40 до 64 років — 1,2;
- понад 65 років — 2.

Медзаклади, розташовані в гірській місцевості — 1,25



2018-2019 роки

До 10% - понижувального коефіцієнту нема

Рівень перевищення ліміту	Коефіцієнт
Від 110 відсотків + 1 декларація до 120 відсотків включно	0,8
Від 120 відсотків + 1 декларація до 130 відсотків включно	0,6
Від 130 відсотків + 1 декларація до 140 відсотків включно	0,4
Від 140 відсотків + 1 декларація до 150 відсотків включно	0,2
Від 150 відсотків + 1 декларація і всі наступні	0

Постанова Кабінету Міністрів України від 27 листопада 2019 р. № 1119

ПОРЯДОК

реалізації державних гарантій медичного
обслуговування населення за програмою медичних
гарантій для первинної медичної допомоги на 2020 рік

Тариф за надання медичних послуг, пов'язаних з первинною медичною допомогою, встановлюється як капітаційна ставка за обслуговування одного пацієнта, який подав декларацію, протягом календарного року та становить **600,48 гривні на рік.**

До тарифу на медичне обслуговування одного пацієнта, який подав декларацію, застосовуються (шляхом множення) такі коригувальні коефіцієнти залежно від вікової групи пацієнта:

- від 0 до 5 років - 2,465;
- від 6 до 17 років - 1,356;
- від 18 до 39 років - 0,616;
- від 40 до 64 років - 0,739;
- понад 65 років - 1,232.

{Пункт 6 в редакції Постанови КМ № [1119 від 27.11.2019](#) - діє до 31 грудня 2020 р.}

- Гірський коефіцієнт 1,25

До тарифу на медичне обслуговування пацієнтів, які подали декларації понад ліміт, застосовуються такі коефіцієнти **залежно від рівня перевищення ліміту**

Рівень перевищення ліміту	Коефіцієнт
Від 100 відсотків ліміту + одна декларація до 110 відсотків ліміту включно	0,616
Від 110 відсотків ліміту + одна декларація до 120 відсотків ліміту включно	0,493
Від 120 відсотків ліміту + одна декларація до 130 відсотків ліміту включно	0,37
Від 130 відсотків ліміту + одна декларація до 140 відсотків ліміту включно	0,246
Від 140 відсотків ліміту + одна декларація до 150 відсотків ліміту включно	0,123
Від 150 відсотків ліміту + одна декларація і всі наступні	0

Розрахунковий листок

За Травень 2018 р.

Підрозділ: Поліклінічне відділення

Посада: лікар загальної практики

Оклад/тариф: 4,000.00

Нарахування				Утримання	
Вид нарахування	Сума	Зміни	Години	Вид утримання	Сума
Оклад/тариф	4,000.00	20	160.00	Військовий збір	90.00
Надбавка за безперер. стаж	1,200.00			Податок на доходи з фіз.ос.	1,080.00
Надбавка. за мед. стаж	800.00				
Разом нараховано	6,000.00			Разом утримано	1,170.00

Виплата	Дата виплати	За період	Сума
Виплата через банк (Виплата з/п за місяць)	15.05.18	Травень 2018 р.	2,411.37
Виплата через банк (Виплата з/п за місяць)	31.05.18	Травень 2018 р.	2,418.63
Належить до виплати:	4,830.00	Разом виплачено	4,830.00
		Борг за підприємством (борг за працівником) на початок місяця:	0.00
		Борг за підприємством (борг за працівником) на кінець місяця:	0.00

Розрахунковий листок

За Листопад 2018 р.

Підрозділ: Поліклінічне відділення

Посада: лікар загальної практики

Оклад/тариф: 6,400.00

Нарахування				Утримання	
Вид нарахування	Сума	Зміни	Години	Вид утримання	Сума
Оклад/тариф	6,400.00	22	176.00	Військовий збір	272.00
Премія з ФМД	11,733.64			Податок на доходи з фіз.ос.	3,264.06
Разом нараховано	18,133.64			Разом утримано	3,536.06

Виплата	Дата виплати	За період	Сума
Виплата через банк (Виплата з/п за місяць)	15.11.18	Листопад 2018 р.	2,813.87
Виплата через банк (Виплата з/п за місяць)	30.11.18	Листопад 2018 р.	11,783.71
Належить до виплати:	14,597.58	Разом виплачено	14,597.58
		Борг за підприємством (борг за працівником) на початок місяця:	0.00
		Борг за підприємством (борг за працівником) на кінець місяця:	0.00

Зарплата лікаря до та після підписання угоди з НСЗУ (Вінниччина)**Розрахунковий листок**

За Травень 2018 р.

Підрозділ: Поліклінічне відділення - м/с

Посада: м/с заг. практики

Оклад/тариф: 3,207.00

Нарахування				Утримання	
Вид нарахування	Сума	Зміни	Години	Вид утримання	Сума
Оклад/тариф	3,207.00	20	154.00	Профспілковий внесок	48.11
Надбавка за безперер. стаж	962.10			Військовий збір	72.16
Надбавка. за мед. стаж	641.40			Податок на доходи з фіз.ос.	865.89
Разом нараховано	4,810.50			Разом утримано	986.16

Виплата	Дата виплати	За період	Сума
Виплата через банк (Виплата з/п за місяць)	15.05.18	Травень 2018 р.	1,720.96
Виплата через банк (Виплата з/п за місяць)	31.05.18	Травень 2018 р.	2,103.38
Належить до виплати:	3,824.34	Разом виплачено	3,824.34
		Борг за підприємством (борг за працівником) на початок місяця:	0.00
		Борг за підприємством (борг за працівником) на кінець місяця:	0.00

Розрахунковий листок

За Листопад 2018 р.

Підрозділ: Поліклінічне відділення - м/с

Посада: м/с заг. практики

Оклад/тариф: 5,500.00

Нарахування				Утримання	
Вид нарахування	Сума	Зміни	Години	Вид утримання	Сума
Оклад/тариф	5,500.00	22	169.40	Профспілковий внесок	89.24
Допл. за чергування по лікарні	245.57			Військовий збір	133.86
Премія з ФМД	3,178.71			Податок на доходи з фіз.ос.	1,606.37
Разом нараховано	8,924.28			Разом утримано	1,829.47

Виплата	Дата виплати	За період	Сума
Виплата через банк (Виплата з/п за місяць)	15.11.18	Листопад 2018 р.	2,186.25
Виплата через банк (Виплата з/п за місяць)	30.11.18	Листопад 2018 р.	4,908.56
Належить до виплати:	7,094.81	Разом виплачено	7,094.81
		Борг за підприємством (борг за працівником) на початок місяця:	0.00
		Борг за підприємством (борг за працівником) на кінець місяця:	0.00

Зарплата медсестри до та після підписання угоди з НСЗУ (Вінниччина)<https://www.vz.kiev.ua/yaki-zarplaty-pryshly-za-patsiyentom/>

Колективний договір



Результати

27 МЛН

українців **обрали** сімейними **задоволени** обраним лікарем

99%

закладів первинки **автономізовані**

99%

закладів первинки – **партнери НСЗУ**

у **1,5-2** рази

зросло щомісячне **фінансування** закладів

у **2-3** рази

зросли **зарплати лікарів** первинної ланки

Обери свою лікарку

Знайди зручний медзаклад з наліпкою ,
обери лікарку та підпиши декларацію



15-45

днівки безкоштовні
з будь-яких номерів

ehealth.gov.ua

вся інформація
про вибір лікарів

 МІНІСТЕРСТВО ОХОРОНИ ЗДОРОВ'Я УКРАЇНИ

 МІНІСТЕРСТВО
УКРАЇНИ

Дякую за увагу

**ПРОШУ ВАШИХ ЗАПИТАНЬ
ЗА ТЕМАТИКОЮ ПРОЧИТАНОЇ
ВАМ ЛЕКЦІЇ**

