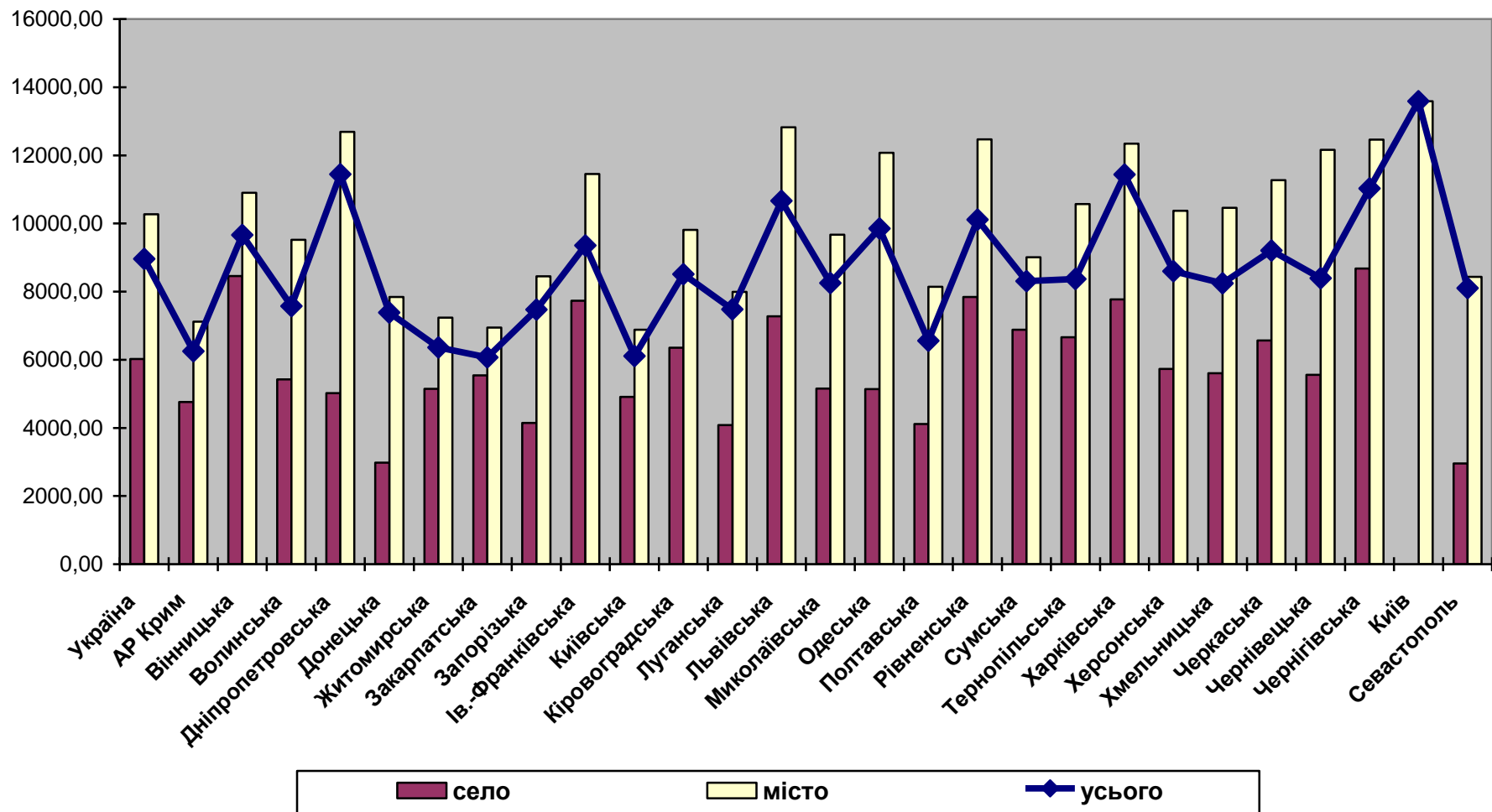


*Діяльність  
закладів охорони здоров'я, що  
перебувають у сфері управління  
Міністерства охорони здоров'я  
України*

*Поширеність хвороб ока та придаткового апарату у дорослих 18 років і старші,  
що перебувають під наглядом закладів охорони здоров'я сфери управління МОЗ України,  
на 100000 відповідного віку за місцем їх проживання у 2011 році*



**Поширеність хвороб ока та додаткового апарату серед дорослого населення**

Адміністративні території	2006 рік				2010 рік				2011 рік			
	Серед усього населення 0-100 років і старші		Серед дорослого населення 18-100 років і старші		Серед усього населення 0-100 років і старші		Серед дорослого населення 18-100 років і старші		Серед усього населення 0-100 років і старші		Серед дорослого населення 18-100 років і старші	
	Абс. числа	На 100000 населення	Абс. числа	На 100000 населення	Абс. числа	На 100000 населення	Абс. числа	На 100000 населення	Абс. числа	На 100000 населення	Абс. числа	На 100000 населення
<b>Україна</b>	<b>4166154</b>	<b>8911.7</b>	<b>3287175</b>	<b>8662.5</b>	<b>4228 284</b>	<b>9 235,6</b>	<b>3375 121</b>	<b>8 952,2</b>	<b>4 16 159</b>	<b>9 246,3</b>	<b>3369 783</b>	<b>8 963,4</b>
АР Крим	142855	7232.9	111173	6892.1	130 800	6 685,2	102 486	6 323,4	130 464	6 674,2	101 147	6 249,2
Вінницька	157348	9285.9	117187	8630.9	164 302	9 996,9	123 835	9 261,0	170 275	10 420,0	128 765	9 661,5
Волинська	91387	8806.7	65077	8187.4	88 685	8 577,4	62 483	7 821,3	86 629	8 374,6	60 635	7 576,1
Дніпропетровська	377561	10963.3	317391	11210.1	384 774	11 478,3	332 393	11 909,2	366 486	10 995,0	317 778	11 443,9
Донецька	378299	8206.0	301197	7808.7	364 603	8 186,2	290 303	7 678,5	349 001	7 895,7	277 447	7 388,9
Житомирська	87651	6586.2	64505	6110.3	89 074	6 923,1	64 467	6 233,5	90 640	7 082,5	65 588	6 360,3
Закарпатська	60058	4833.2	38630	4103.1	73 268	5 899,2	50 631	5 298,7	80 157	6 440,8	58 228	6 066,8
Запорізька	150827	8107.9	124940	8151.1	140 082	7 735,6	115 729	7 630,1	137 383	7 630,2	112 849	7 473,5
Ів.-Франківська	127897	9226.3	93338	8690.3	133 010	9 652,5	100 239	9 211,2	135 185	9 817,1	102 071	9 352,8
Київська	117316	6673.4	85543	5998.8	115 690	6 741,9	83 754	5 937,4	119 017	6 952,5	86 000	6 108,4
Кіровоградська	99087	9341.1	78791	9188.6	88 085	8 709,5	68 597	8 242,7	89 711	8 939,2	70 434	8 509,9
Луганська	181955	7567.2	149773	7445.3	173 027	7 500,0	140 354	7 152,4	178 450	7 803,9	145 681	7 478,0
Львівська	250972	9808.3	204906	10146.0	267 267	10 558,7	222 891	10 958,8	261 914	10 367,2	217 183	10 665,4
Миколаївська	87213	7155.0	66299	6741.1	100 400	8 445,5	78 158	8 009,8	101 558	8 587,9	80 235	8 251,9
Одеська	204645	8558.3	169381	8783.6	224 518	9 433,7	190 025	9 772,1	225 666	9 491,3	191 318	9 848,6
Полтавська	100231	6479.0	78117	6146.9	103 733	6 953,9	79 995	6 420,7	105 203	7 108,7	81 266	6 561,5
Рівненська	122979	10643.7	83138	9509.3	125 171	10 879,1	87 184	9 924,7	124 244	10 790,1	89 012	10 115,8
Сумська	108594	8871.0	87882	8694.7	99 241	8 481,2	80 722	8 208,3	99 364	8 570,6	81 167	8 310,4
Тернопільська	89097	8034.9	66512	7613.7	96 603	8 898,5	74 192	8 523,0	98 198	9 085,0	72 772	8 367,8
Харківська	328040	11660.0	263731	11203.0	334 975	12 165,6	272 256	11 661,9	326 295	11 910,9	265 697	11 433,5
Херсонська	99831	8873.7	83258	9243.1	101 295	9 276,1	81 137	9 117,5	96 162	8 848,1	76 324	8 600,2
Хмельницька	111530	8139.2	81238	7409.5	116 754	8 773,3	89 497	8 278,6	115 410	8 718,3	88 912	8 245,4
Черкаська	119603	8940.0	94112	8637.4	125 594	9 724,0	101 694	9 480,6	122 392	9 548,8	98 231	9 202,5
Чернівецька	68193	7534.3	53300	7562.4	74 738	8 292,2	58 221	8 157,1	77 465	8 595,6	60 058	8 391,3
Чернігівська	112266	9678.9	93820	9767.5	113 693	10 324,4	97 730	10 562,1	117 075	10 744,1	101 172	11 029,7
м. Київ	357281	13472.6	286183	12940.0	367 165	13 381,5	300 209	13 027,9	379 803	13 771,5	313 991	13 588,9
м. Севастополь	33438	8866.9	27753	8806.6	31 737	8 385,1	25 939	8 133,2	32 012	8 449,6	25 822	8 101,8

**Поширеність кон'юнктивіту та інших захворювань кон'юнктиви серед дорослого населення**

Адміністративні території	2006 рік				2010 рік				2011 рік			
	Серед усього населення 0-100 років і старші		Серед дорослого населення 18-100 років і старші		Серед усього населення 0-100 років і старші		Серед дорослого населення 18-100 років і старші		Серед усього населення 0-100 років і старші		Серед дорослого населення 18-100 років і старші	
	Абс. числа	На 100000 населення	Абс. числа	На 100000 населення	Абс. числа	На 100000 населення	Абс. числа	На 100000 населення	Абс. числа	На 100000 населення	Абс. числа	На 100000 населення
<b>Україна</b>	<b>565633</b>	<b>1209.9</b>	<b>396892</b>	<b>1045.9</b>	<b>580 217</b>	<b>1 267,3</b>	<b>409 564</b>	<b>1 086,3</b>	<b>583 236</b>	<b>1 279,1</b>	<b>411 177</b>	<b>1 093,7</b>
АР Крим	16305	825.5	10794	669.2	14 046	717,9	9 714	599,4	14 542	743,9	9 891	611,1
Вінницька	22098	1304.1	13762	1013.6	22 854	1 390,5	13 996	1 046,7	23 414	1 432,8	14 413	1 081,4
Волинська	17312	1668.3	10608	1334.6	17 371	1 680,1	10 744	1 344,9	16 572	1 602,1	10 084	1 260,0
Дніпропетровська	42788	1242.4	32337	1142.1	46 688	1 392,8	37 306	1 336,6	46 079	1 382,4	36 653	1 320,0
Донецька	42321	918.0	31964	828.7	43 445	975,4	31 972	845,7	42 070	951,8	31 333	834,5
Житомирська	11009	827.2	7836	742.3	10 840	842,5	7 219	698,0	10 635	831,0	6 489	629,3
Закарпатська	13227	1064.4	7584	805.5	15 335	1 234,7	8 879	929,2	15 379	1 235,7	9 267	965,5
Запорізька	21381	1149.4	15788	1030.0	19 282	1 064,8	13 951	919,8	20 218	1 122,9	15 017	994,5
Ів.-Франківська	23731	1711.9	14915	1388.7	21 838	1 584,8	14 022	1 288,5	22 303	1 619,6	14 568	1 334,9
Київська	18388	1046.0	11811	828.3	19 244	1 121,5	11 870	841,5	19 461	1 136,8	12 106	859,9
Кіровоградська	10348	975.5	7011	817.6	9 677	956,8	6 455	775,6	10 323	1 028,6	6 934	837,8
Луганська	18716	778.4	14411	716.4	20 189	875,1	14 590	743,5	20 862	912,3	15 224	781,5
Львівська	38864	1518.9	27986	1385.7	42 550	1 681,0	31 023	1 525,3	41 256	1 633,0	29 776	1 462,2
Миколаївська	11513	944.5	7812	794.3	12 769	1 074,1	8 902	912,3	12 381	1 047,0	8 756	900,5
Одеська	32569	1362.0	22897	1187.4	34 219	1 437,8	25 256	1 298,8	34 943	1 469,7	25 893	1 332,9
Полтавська	14226	919.6	10944	861.2	14 368	963,2	10 229	821,0	14 950	1 010,2	10 574	853,8
Рівненська	17385	1504.6	10185	1165.0	19 123	1 662,1	11 317	1 288,3	20 983	1 822,3	12 371	1 405,9
Сумська	11217	916.3	8323	823.4	9 475	809,7	6 937	705,4	9 764	842,2	7 251	742,4
Тернопільська	14347	1293.8	9561	1094.5	15 804	1 455,8	10 840	1 245,3	16 666	1 541,9	11 013	1 266,3
Харківська	40694	1446.4	28214	1198.5	42 143	1 530,6	29 458	1 261,8	41 771	1 524,8	29 195	1 256,3
Херсонська	14227	1264.6	10339	1147.8	14 123	1 293,3	10 098	1 134,7	13 505	1 242,6	9 478	1 068,0
Хмельницька	16931	1235.6	10756	981.0	17 147	1 288,5	11 390	1 053,6	16 866	1 274,1	11 137	1 032,8
Черкаська	18507	1383.4	12464	1143.9	17 536	1 357,7	12 161	1 133,7	16 583	1 293,8	11 429	1 070,7
Чернівецька	11571	1278.4	7655	1086.1	13 613	1 510,4	9 077	1 271,7	13 649	1 514,5	9 001	1 257,6
Чернігівська	14819	1277.6	12291	1279.6	13 075	1 187,3	10 822	1 169,6	13 083	1 200,6	10 720	1 168,7
м. Київ	47514	1791.7	36295	1641.1	49 770	1 813,9	38 918	1 688,9	51 448	1 865,5	40 208	1 740,1
м. Севастополь	3625	961.3	2349	745.4	3 693	975,7	2 418	758,2	3 530	931,7	2 396	751,8

### Поширеність катаракти серед дорослого населення

Адміністративні території	2006 рік				2010 рік				2011 рік			
	Серед усього населення 0-100 років і старші		Серед дорослого населення 18-100 років і старші		Серед усього населення 0-100 років і старші		Серед дорослого населення 18-100 років і старші		Серед усього населення 0-100 років і старші		Серед дорослого населення 18-100 років і старші	
	Абс. числа	На 100000 населення	Абс. числа	На 100000 населення	Абс. числа	На 100000 населення	Абс. числа	На 100000 населення	Абс. числа	На 100000 населення	Абс. числа	На 100000 населення
<b>Україна</b>	<b>553766</b>	<b>1184.5</b>	<b>551068</b>	<b>1452.2</b>	<b>540 732</b>	<b>1 181,1</b>	<b>538 736</b>	<b>1 429,0</b>	<b>539 058</b>	<b>539 058</b>	<b>537 146</b>	<b>1 428,8</b>
АР Крим	21895	1108.6	21794	1351.1	18 672	954,3	18 594	1 147,3	18 740	18 740	18 669	1 153,4
Вінницька	22387	1321.2	22284	1641.2	22 352	1 360,0	22 271	1 665,5	21 629	21 629	21 550	1 616,9
Волинська	9050	872.1	8975	1129.2	7 937	767,6	7 873	985,5	7 798	7 798	7 734	966,3
Дніпропетровська	49686	1442.7	49495	1748.1	49 731	1 483,5	49 584	1 776,5	47 966	47 966	47 846	1 723,0
Донецька	53299	1156.2	53142	1377.7	50 024	1 123,2	49 877	1 319,2	48 656	48 656	48 516	1 292,1
Житомирська	11103	834.3	11024	1044.3	10 648	827,6	10 575	1 022,5	10 055	10 055	9 989	968,7
Закарпатська	4457	358.7	4305	457.3	5 397	434,5	5 305	555,2	6 571	6 571	6 482	675,4
Запорізька	23172	1245.6	23036	1502.9	21 020	1 160,8	20 947	1 381,0	20 548	20 548	20 463	1 355,2
Ів.-Франківська	9877	712.5	9790	911.5	10 607	769,7	10 556	970,0	10 937	10 937	10 900	998,8
Київська	16389	932.3	16262	1140.4	15 883	925,6	15 775	1 118,3	16 174	16 174	16 068	1 141,3
Кіровоградська	12716	1198.8	12659	1476.3	10 844	1 072,2	10 794	1 297,0	11 038	11 038	10 993	1 328,2
Луганська	24510	1019.3	24395	1212.7	23 096	1 001,1	23 027	1 173,5	24 223	24 223	24 124	1 238,3
Львівська	22718	887.9	22631	1120.6	24 171	954,9	24 091	1 184,5	23 986	23 986	23 901	1 173,7
Миколаївська	10908	894.9	10803	1098.4	12 726	1 070,5	12 635	1 294,9	12 752	12 752	12 673	1 303,4
Одеська	30597	1279.6	30492	1581.2	33 631	1 413,1	33 569	1 726,3	33 239	33 239	33 180	1 708,0
Полтавська	10775	696.5	10748	845.7	10 475	702,2	10 444	838,3	10 374	10 374	10 341	834,9
Рівненська	11872	1027.5	11686	1336.6	10 903	947,6	10 740	1 222,6	12 056	12 056	11 910	1 353,5
Сумська	22719	1855.9	22607	2236.6	20 899	1 786,0	20 826	2 117,7	20 436	20 436	20 365	2 085,1
Тернопільська	8970	808.9	8900	1018.8	8 850	815,2	8 802	1 011,2	9 238	9 238	9 179	1 055,5
Харківська	51128	1817.3	50953	2164.4	49 273	1 789,5	49 124	2 104,2	47 603	47 603	47 483	2 043,3
Херсонська	13726	1220.1	13644	1514.7	14 106	1 291,8	14 064	1 580,4	13 256	13 256	13 218	1 489,4
Хмельницька	12667	924.4	12593	1148.6	12 509	940,0	12 466	1 153,1	12 107	12 107	12 055	1 117,9
Черкаська	15882	1187.1	15822	1452.1	16 232	1 256,7	16 194	1 509,7	16 119	16 119	16 079	1 506,3
Чернівецька	7729	853.9	7633	1083.0	7 900	876,5	7 832	1 097,3	8 216	8 216	8 152	1 139,0
Чернігівська	17588	1516.3	17516	1823.6	16 797	1 525,3	16 760	1 811,3	17 739	17 739	17 704	1 930,1
м. Київ	51561	1944.3	51499	2328.6	49 936	1 819,9	49 898	2 165,4	51 491	51 491	51 461	2 227,1
м. Севастополь	6385	1693.1	6380	2024.5	6 113	1 615,1	6 113	1 916,7	6 111	6 111	6 111	1 917,4

**Поширеність міопії (короткозорості) серед дорослого населення**

Адміністративні території	2006 рік				2010 рік				2011 рік			
	Серед усього населення 0-100 років і старші		Серед дорослого населення 18-100 років і старші		Серед усього населення 0-100 років і старші		Серед дорослого населення 18-100 років і старші		Серед усього населення 0-100 років і старші		Серед дорослого населення 18-100 років і старші	
	Абс. числа	На 100000 населення	Абс. числа	На 100000 населення	Абс. числа	На 100000 населення	Абс. числа	На 100000 населення	Абс. числа	На 100000 населення	Абс. числа	На 100000 населення
<b>Україна</b>	<b>662039</b>	<b>1416.2</b>	<b>421051</b>	<b>1109.6</b>	<b>663 593</b>	<b>1 449,4</b>	<b>421 107</b>	<b>1 117,0</b>	<b>669 632</b>	<b>1 468,5</b>	<b>423 332</b>	<b>1 126,0</b>
АР Крим	25448	1288.5	16429	1018.5	22 594	1 154,8	14 224	877,6	23 704	1 212,6	14 807	914,8
Вінницька	18800	1109.5	11840	872.0	19 389	1 179,7	11 296	844,8	20 085	1 229,1	11 436	858,1
Волинська	13919	1341.3	8124	1022.1	14 667	1 418,6	8 175	1 023,3	13 976	1 351,1	7 513	938,7
Дніпропетровська	56258	1633.6	40873	1443.6	56 876	1 696,7	42 867	1 535,9	53 238	1 597,2	40 613	1 462,6
Донецька	69552	1508.7	41832	1084.5	65 166	1 463,1	39 547	1 046,0	63 817	1 443,8	38 542	1 026,4
Житомирська	12730	956.6	7731	732.3	13 678	1 063,1	7 852	759,2	15 123	1 181,7	8 866	859,8
Закарпатська	8708	700.8	4952	526.0	9 327	751,0	5 439	569,2	10 469	841,2	6 479	675,0
Запорізька	18777	1009.4	12407	809.4	18 542	1 023,9	12 398	817,4	18 784	1 043,3	12 008	795,2
Ів.-Франківська	16131	1163.7	10486	976.3	18 499	1 342,5	11 053	1 015,7	18 661	1 355,2	10 775	987,3
Київська	23211	1320.3	13182	924.4	22 806	1 329,0	12 278	870,4	24 108	1 408,3	12 802	909,3
Кіровоградська	14000	1319.8	9410	1097.4	13 441	1 329,0	8 679	1 042,9	13 373	1 332,5	8 721	1 053,7
Луганська	29703	1235.3	20475	1017.8	27 955	1 211,7	18 571	946,4	28 380	1 241,1	18 823	966,2
Львівська	31780	1242.0	20997	1039.7	34 508	1 363,3	23 794	1 169,9	35 220	1 394,1	24 207	1 188,8
Миколаївська	16383	1344.1	9278	943.4	18 456	1 552,5	11 170	1 144,7	18 947	1 602,2	11 539	1 186,8
Одеська	32347	1352.8	22980	1191.7	32 867	1 381,0	24 291	1 249,2	33 278	1 399,6	24 379	1 255,0
Полтавська	15730	1016.8	9022	709.9	17 768	1 191,1	9 921	796,3	18 127	1 224,9	10 238	826,6
Рівненська	17200	1488.6	9731	1113.0	18 613	1 617,7	10 121	1 152,1	19 515	1 694,8	10 751	1 221,8
Сумська	18362	1500.0	12446	1231.4	16 191	1 383,7	10 780	1 096,2	16 038	1 383,4	10 400	1 064,8
Тернопільська	10494	946.4	6645	760.7	10 898	1 003,9	6 843	786,1	11 579	1 071,3	6 858	788,6
Харківська	63925	2272.2	42299	1796.8	62 466	2 268,6	41 439	1 775,0	60 514	2 209,0	40 528	1 744,0
Херсонська	15245	1355.1	10729	1191.1	14 558	1 333,2	9 206	1 034,5	14 127	1 299,9	8 320	937,5
Хмельницька	17492	1276.5	10417	950.1	18 584	1 396,5	11 475	1 061,5	18 282	1 381,1	11 264	1 044,6
Черкаська	17266	1290.6	10752	986.8	18 824	1 457,4	11 439	1 066,4	18 621	1 452,8	10 934	1 024,3
Чернівецька	9605	1061.2	5968	846.8	10 806	1 198,9	6 570	920,5	11 532	1 279,6	6 874	960,4
Чернігівська	14473	1247.8	10254	1067.5	14 307	1 299,2	10 324	1 115,8	15 036	1 379,9	10 737	1 170,5
м. Київ	68804	2594.5	38294	1731.5	66 338	2 417,7	37 940	1 646,4	69 582	2 523,0	41 554	1 798,4
м. Севастополь	5696	1510.4	3498	1110.0	5 469	1 444,9	3 415	1 070,8	5 516	1 456,0	3 364	1 055,5

**Поширеність окремих хвороб ока та додаткового апарату серед дорослого населення**

Адміністративні території	2006 рік				2010 рік				2011 рік			
	Хвороби склери, кератит та інші хвороби рогівки		Відшарування та розриви сітківки		Хвороби склери, кератит та інші хвороби рогівки		Відшарування та розриви сітківки		Хвороби склери, кератит та інші хвороби рогівки		Відшарування та розриви сітківки	
	Абс. числа	На 100000 населення	Абс. числа	На 100000 населення	Абс. числа	На 100000 населення	Абс. числа	На 100000 населення	Абс. числа	На 100000 населення	Абс. числа	На 100000 населення
<b>Україна</b>	<b>70880</b>	<b>186.8</b>	<b>15263</b>	<b>40.2</b>	<b>74 884</b>	<b>198,6</b>	<b>18 186</b>	<b>48,2</b>	<b>75 511</b>	<b>200,9</b>	<b>18 451</b>	<b>49,1</b>
АР Крим	2239	138.8	498	30.9	2 005	123,7	648	40,0	2 109	130,3	607	37,5
Вінницька	2314	170.4	834	61.4	2 495	186,6	946	70,7	2 607	195,6	978	73,4
Волинська	1755	220.8	389	48.9	1 571	196,7	412	51,6	1 608	200,9	453	56,6
Дніпропетровська	6343	224.0	1329	46.9	7 088	254,0	1 409	50,5	6 386	230,0	1 477	53,2
Донецька	6045	156.7	1620	42.0	5 606	148,3	1 855	49,1	5 297	141,1	1 900	50,6
Житомирська	1633	154.7	312	29.6	1 594	154,1	451	43,6	1 523	147,7	517	50,1
Закарпатська	943	100.2	377	40.0	1 827	191,2	975	102,0	2 094	218,2	970	101,1
Запорізька	2450	159.8	845	55.1	3 449	227,4	521	34,3	2 968	196,6	596	39,5
Ів.-Франківська	2310	215.1	298	27.7	2 354	216,3	362	33,3	2 438	223,4	399	36,6
Київська	2360	165.5	685	48.0	2 375	168,4	686	48,6	2 712	192,6	738	52,4
Кіровоградська	1476	172.1	319	37.2	1 307	157,1	439	52,8	1 224	147,9	363	43,9
Луганська	2795	138.9	566	28.1	3 151	160,6	612	31,2	2 881	147,9	695	35,7
Львівська	4809	238.1	747	37.0	4 531	222,8	996	49,0	4 742	232,9	843	41,4
Миколаївська	2142	217.8	334	34.0	2 138	219,1	344	35,3	1 913	196,7	361	37,1
Одеська	3661	189.8	689	35.7	4 102	210,9	828	42,6	4 208	216,6	808	41,6
Полтавська	1108	87.2	345	27.1	1 175	94,3	452	36,3	1 163	93,9	496	40,0
Рівненська	2255	257.9	372	42.5	2 449	278,8	401	45,6	2 855	324,5	454	51,6
Сумська	2127	210.4	371	36.7	1 956	198,9	421	42,8	1 987	203,4	395	40,4
Тернопільська	1488	170.3	372	42.6	1 698	195,1	418	48,0	1 537	176,7	410	47,1
Харківська	4641	197.1	749	31.8	4 903	210,0	928	39,8	6 519	280,5	938	40,4
Херсонська	1607	178.4	310	34.4	1 714	192,6	367	41,2	1 431	161,2	371	41,8
Хмельницька	2127	194.0	442	40.3	2 199	203,4	612	56,6	2 388	221,5	518	48,0
Черкаська	1633	149.9	293	26.9	1 931	180,0	429	40,0	1 842	172,6	455	42,6
Чернівецька	1654	234.7	260	36.9	1 619	226,8	326	45,7	1 607	224,5	337	47,1
Чернігівська	2315	241.0	404	42.1	2 365	255,6	488	52,7	2 382	259,7	550	60,0
м. Київ	6301	284.9	1317	59.5	6 931	300,8	1 737	75,4	6 783	293,6	1 698	73,5
м. Севастополь	349	110.7	186	59.0	351	110,1	123	38,6	307	96,3	124	38,9

**Поширеність окремих хвороб ока та додаткового апарату серед дорослого населення**

Адміністративні території	2006 рік				2010 рік				2011 рік			
	Глаукома		Атрофія зорового нерву		Глаукома		Атрофія зорового нерву		Глаукома		Атрофія зорового нерву	
	Абс. числа	На 100000 населення	Абс. числа	На 100000 населення	Абс. числа	На 100000 населення	Абс. числа	На 100000 населення	Абс. числа	На 100000 населення	Абс. числа	На 100000 населення
<b>Україна</b>	<b>196508</b>	<b>517.8</b>	<b>39187</b>	<b>103.3</b>	<b>225 918</b>	<b>599,2</b>	<b>40 492</b>	<b>107,4</b>	<b>230 558</b>	<b>613,3</b>	<b>40 731</b>	<b>108,3</b>
АР Крим	9093	563.7	1092	67.7	9 744	601,2	1 072	66,1	9 601	593,2	1 083	66,9
Вінницька	9197	677.4	2125	156.5	11 316	846,3	2 297	171,8	11 758	882,2	2 285	171,4
Волинська	3491	439.2	634	79.8	3 804	476,2	702	87,9	3 723	465,2	670	83,7
Дніпропетровська	17953	634.1	3536	124.9	19 802	709,5	3 573	128,0	19 562	704,5	3 574	128,7
Донецька	18816	487.8	3378	87.6	20 457	541,1	3 268	86,4	21 075	561,3	3 146	83,8
Житомирська	4681	443.4	1207	114.3	5 687	549,9	1 851	179,0	6 384	619,1	1 873	181,6
Закарпатська	2695	286.3	634	67.3	3 344	350,0	856	89,6	3 528	367,6	810	84,4
Запорізька	6910	450.8	1653	107.8	7 420	489,2	1 447	95,4	7 716	511,0	1 357	89,9
Ів.-Франківська	3872	360.5	1483	138.1	4 568	419,8	1 522	139,9	4 722	432,7	1 575	144,3
Київська	5678	398.2	1068	74.9	6 261	443,8	1 088	77,1	6 509	462,3	1 133	80,5
Кіровоградська	3933	458.7	1040	121.3	4 252	510,9	1 047	125,8	4 335	523,8	1 037	125,3
Луганська	10238	508.9	1780	88.5	11 331	577,4	1 477	75,3	11 623	596,6	1 643	84,3
Львівська	6541	323.9	2338	115.8	7 748	380,9	2 272	111,7	8 409	412,9	2 292	112,6
Миколаївська	2919	296.8	1296	131.8	4 029	412,9	1 450	148,6	4 128	424,6	1 413	145,3
Одеська	6282	325.8	1646	85.4	7 200	370,3	1 751	90,0	7 239	372,6	1 651	85,0
Полтавська	9286	730.7	817	64.3	10 638	853,8	824	66,1	10 335	834,5	850	68,6
Рівненська	3908	447.0	677	77.4	4 549	517,8	658	74,9	4 781	543,3	656	74,6
Сумська	7290	721.2	2017	199.6	8 357	849,8	1 857	188,8	8 464	866,6	1 927	197,3
Тернопільська	3158	361.5	915	104.7	4 045	464,7	879	101,0	4 174	480,0	895	102,9
Харківська	14951	635.1	2153	91.5	18 776	804,3	2 476	106,1	17 924	771,3	2 509	108,0
Херсонська	6271	696.2	812	90.1	6 713	754,4	778	87,4	7 037	792,9	814	91,7
Хмельницька	6038	550.7	1126	102.7	6 820	630,9	1 273	117,8	7 002	649,3	1 360	126,1
Черкаська	5496	504.4	1038	95.3	6 462	602,4	1 122	104,6	6 435	602,8	1 072	100,4
Чернівецька	3827	543.0	760	107.8	4 401	616,6	783	109,7	4 637	647,9	796	111,2
Чернігівська	7502	781.0	1169	121.7	8 565	925,7	1 147	124,0	8 856	965,5	1 174	128,0
м. Київ	14164	640.4	2371	107.2	17 025	738,8	2 651	115,0	17 931	776,0	2 776	120,1
м. Севастополь	2318	735.5	422	133.9	2 604	816,5	371	116,3	2 670	837,7	360	113,0



**Поширеність деяких ускладнень цукрового діабету серед дорослого населення**

Адміністративні території	2006 рік				2010 рік				2011 рік			
	Діабетична катаракта		Діабетична ретинопатія		Діабетична катаракта		Діабетична ретинопатія		Діабетична катаракта		Діабетична ретинопатія	
	Абс. числа	На 100000 населення	Абс. числа	На 100000 населення	Абс. числа	На 100000 населення	Абс. числа	На 100000 населення	Абс. числа	На 100000 населення	Абс. числа	На 100000 населення
<b>Україна</b>	-	-	-	-	<b>48 347</b>	<b>128,2</b>	<b>164 772</b>	<b>437,0</b>	<b>50 105</b>	<b>133,3</b>	<b>168 457</b>	<b>448,1</b>
АР Крим	-	-	-	-	1 469	90,6	12 237	755,0	1 365	84,3	12 651	781,6
Вінницька	-	-	-	-	2 394	179,0	6 748	504,6	2 486	186,5	6 588	494,3
Волинська	-	-	-	-	768	96,1	2 385	298,5	801	100,1	2 632	328,9
Дніпропетровська	-	-	-	-	5 583	200,0	15 071	540,0	5 275	190,0	14 688	528,9
Донецька	-	-	-	-	3 021	79,9	11 186	295,9	3 996	106,4	11 629	309,7
Житомирська	-	-	-	-	351	33,9	4 402	425,6	387	37,5	4 203	407,6
Закарпатська	-	-	-	-	754	78,9	3 028	316,9	717	74,7	2 319	241,6
Запорізька	-	-	-	-	2 310	152,3	7 343	484,1	2 519	166,8	7 871	521,3
Ів.-Франківська	-	-	-	-	875	80,4	1 724	158,4	948	86,9	1 927	176,6
Київська	-	-	-	-	3 544	251,2	8 706	617,2	3 861	274,2	8 740	620,8
Кіровоградська	-	-	-	-	637	76,5	2 866	344,4	698	84,3	3 231	390,4
Луганська	-	-	-	-	989	50,4	4 435	226,0	1 047	53,7	4 670	239,7
Львівська	-	-	-	-	2 434	119,7	6 900	339,2	2 673	131,3	7 482	367,4
Миколаївська	-	-	-	-	381	39,0	2 511	257,3	442	45,5	2 863	294,5
Одеська	-	-	-	-	5 091	261,8	15 230	783,2	5 058	260,4	15 369	791,2
Полтавська	-	-	-	-	909	73,0	5 692	456,9	879	71,0	5 914	477,5
Рівненська	-	-	-	-	702	79,9	1 952	222,2	668	75,9	2 097	238,3
Сумська	-	-	-	-	1 822	185,3	5 348	543,8	1 908	195,4	5 303	543,0
Тернопільська	-	-	-	-	984	113,0	3 094	355,4	1 034	118,9	3 020	347,3
Харківська	-	-	-	-	2 445	104,7	11 979	513,1	2 645	113,8	13 453	578,9
Херсонська	-	-	-	-	1 752	196,9	2 295	257,9	1 766	199,0	2 581	290,8
Хмельницька	-	-	-	-	1 124	104,0	3 805	352,0	1 243	115,3	4 010	371,9
Черкаська	-	-	-	-	1 190	110,9	3 932	366,6	1 000	93,7	3 750	351,3
Чернівецька	-	-	-	-	661	92,6	3 308	463,5	698	97,5	3 282	458,6
Чернігівська	-	-	-	-	1 508	163,0	5 422	586,0	1 476	160,9	5 437	592,7
м. Київ	-	-	-	-	4 423	191,9	11 841	513,9	4 235	183,3	11 369	492,0
м. Севастополь	-	-	-	-	226	70,9	1 332	417,6	280	87,9	1 378	432,4

Примітка: за 2006 рік дані не передбачені звітними формами

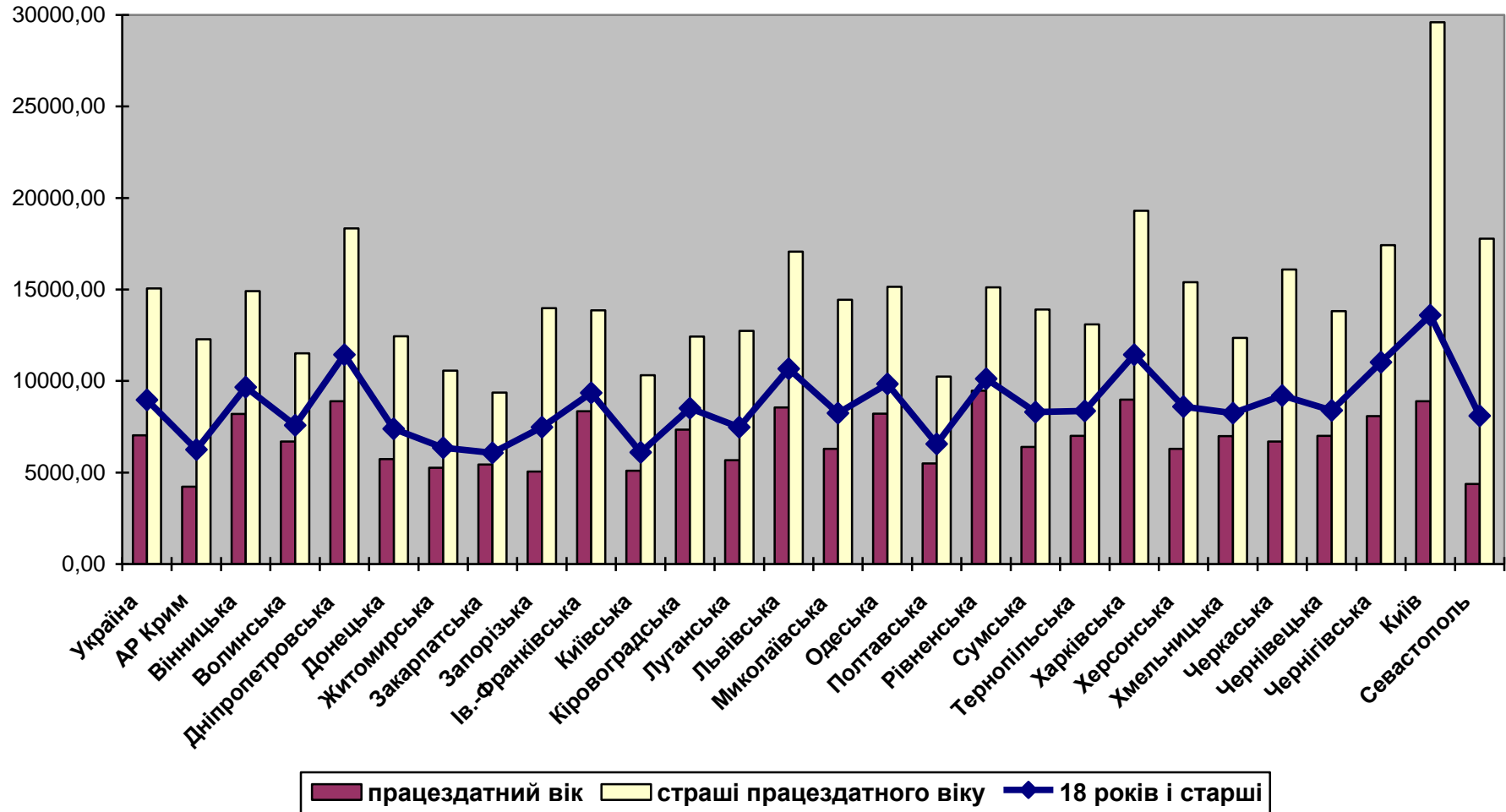
**Частота реєстрації хвороб ока та придаткового апарату серед працездатного населення**

<i>Найменування</i>	<i>2006</i>	<i>2007</i>	<i>2008</i>	<i>2009</i>	<i>2010</i>	<i>2011</i>	<i>2006</i>	<i>2007</i>	<i>2008</i>	<i>2009</i>	<i>2010</i>	<i>2011</i>
	<i>Поширеність – усього зареєстровані хвороб</i>						<i>Захворюваність – уперше в житті зареєстровані хвороби</i>					
<b>Хвороби ока та придаткового апарату</b>	<b>6868,3</b>	<b>6715,8</b>	<b>6788,0</b>	<b>6856,5</b>	<b>7019,4</b>	<b>7028,3</b>	<b>2903,2</b>	<b>2889,9</b>	<b>2907,9</b>	<b>2940,5</b>	<b>3010,6</b>	<b>3052,1</b>
- кон'юнктивіт та інші захворювання кон'юнктиви	988,1	1000,1	1012,3	1003,0	1022,6	1036,4	931,8	947,9	959,3	955,1	976,8	992,1
- хвороби склери, кератит та інші хвороби рогівки	167,0	165,3	169,5	172,7	179,6	182,2	125,3	125,6	129,8	130,7	133,1	135,3
- катаракта	299,1	312,5	304,2	315,2	309,8	328,3	94,5	93,8	97,0	96,3	96,6	107,5
- відшарування та розрив сітківки	30,4	30,5	31,6	33,0	35,3	35,7	5,1	4,8	4,8	4,6	5,3	4,7
- глаукома	102,4	109,2	112,8	118,2	120,5	126,6	20,0	19,0	20,5	18,6	18,8	18,9
- атрофія зорового нерва	88,5	87,4	88,9	90,9	92,2	93,3	15,5	13,4	13,6	13,2	13,2	13,3
- міопія	1564,2	1506,9	1519,6	1534,5	1564,5	1577,5	255,0	247,4	256,6	262,0	263,6	273,5

**Частота реєстрації хвороб ока та придаткового апарату серед населення старше працездатного віку**

<i>Найменування</i>	<i>2006</i>	<i>2007</i>	<i>2008</i>	<i>2009</i>	<i>2010</i>	<i>2011</i>	<i>2006</i>	<i>2007</i>	<i>2008</i>	<i>2009</i>	<i>2010</i>	<i>2011</i>
	<i>Поширеність – усього зареєстровані хвороб</i>						<i>Захворюваність – уперше в житті зареєстровані хвороби</i>					
<b>Хвороби ока та придаткового апарату</b>	<b>14555,9</b>	<b>14723,9</b>	<b>14809,7</b>	<b>14959,5</b>	<b>15143,1</b>	<b>15063,5</b>	<b>4425,9</b>	<b>4468,4</b>	<b>4491,3</b>	<b>4486,9</b>	<b>4526,5</b>	<b>4543,3</b>
- кон'юнктивіт та інші захворювання кон'юнктиви	1320,3	1365,3	1363,2	1379,2	1382,7	1377,3	1189,6	1243,9	1247,1	1266,8	1272,2	1269,6
- хвороби склери, кератит та інші хвороби рогівки	213,7	211,6	213,6	221,1	226,0	227,8	139,0	140,7	141,6	148,2	152,8	148,4
- катаракта	4206,3	4168,5	4094,8	4043,6	4054,4	3980,7	1010,5	980,3	952,6	949,7	933,1	933,9
- відшарування та розрив сітківки	60,0	63,4	67,4	70,3	75,4	77,1	7,6	7,8	8,3	9,4	9,4	9,7
- глаукома	1508,6	1575,8	1647,0	1688,8	1721,5	1741,8	171,9	174,4	180,9	165,3	162,0	158,5
- атрофія зорового нерва	139,2	141,2	138,8	142,0	144,8	145,2	23,8	22,4	19,6	19,4	18,7	19,4
- міопія	854,6	869,3	870,7	889,6	890,4	895,8	104,0	105,9	102,0	106,9	109,1	109,3

*Поширеність хвороб ока та придаткового апарату в окремих вікових груп дорослого населення, що перебувають під наглядом закладів охорони здоров'я сфери управління МОЗ України, на 100000 відповідного населення у 2011 році*



**Поширеність хвороб ока та придаткового апарату серед окремих вікових груп дорослого населення**

Адміністративні території	2006 рік				2010 рік				2011 рік			
	Серед населення працездатного віку		Серед населення старше працездатного віку		Серед населення працездатного віку		Серед населення старше працездатного віку		Серед населення працездатного віку		Серед населення старше працездатного віку	
	Абс. числа	На 100000 населення	Абс. числа	На 100000 населення	Абс. числа	На 100000 населення	Абс. числа	На 100000 населення	Абс. числа	На 100000 населення	Абс. числа	На 100000 населення
<b>Україна</b>	<b>1938302</b>	<b>6868.3</b>	<b>1618583</b>	<b>14555.9</b>	<b>1937 456</b>	<b>7 019,4</b>	<b>1695 792</b>	<b>15 143,1</b>	<b>1923 577</b>	<b>7 028,3</b>	<b>1695 159</b>	<b>15 063,5</b>
АР Крим	58566	4797.2	62167	13711.3	51 559	4 330,9	59 066	12 489,0	49 880	4 232,2	58 892	12 277,4
Вінницька	68321	7093.3	60807	13688.4	72 859	7 691,4	63 217	14 648,7	77 327	8 209,3	64 145	14 917,6
Волинська	45313	7423.8	25909	11929.9	42 560	6 930,8	25 455	11 887,3	41 111	6 701,5	24 739	11 519,0
Дніпропетровська	182539	8714.3	155131	18501.7	187 584	9 249,3	160 833	19 158,7	178 318	8 890,5	154 413	18 339,9
Донецька	173725	6186.7	154310	13089.5	158 567	5 906,1	156 557	13 184,5	151 775	5 736,6	148 591	12 443,0
Житомирська	36749	4812.6	34210	10330.3	38 566	5 156,5	32 753	10 211,9	39 169	5 265,0	33 809	10 561,2
Закарпатська	29071	3841.8	14789	6545.5	35 871	4 729,3	20 056	8 569,6	41 180	5 440,5	22 211	9 365,8
Запорізька	67282	5935.3	64617	14227.0	56 465	5 158,0	66 145	14 291,1	54 632	5 047,6	65 035	13 979,9
Ів.-Франківська	65636	7994.3	36286	12212.8	69 549	8 386,1	39 641	13 302,9	69 169	8 348,7	41 604	13 868,7
Київська	51675	4911.7	43264	10130.6	50 314	4 887,2	42 629	10 123,9	52 144	5 091,7	43 478	10 314,6
Кіровоградська	47511	7743.8	37582	13657.9	41 011	6 982,6	33 952	12 590,3	42 745	7 340,3	33 373	12 423,4
Луганська	83806	5677.2	76287	12639.3	78 789	5 599,0	72 706	12 019,7	78 770	5 681,1	77 311	12 740,8
Львівська	129572	8411.4	87008	15558.7	133 965	8 699,4	99 375	17 643,5	131 452	8 563,0	96 615	17 063,4
Миколаївська	39345	5293.7	33146	11941.6	43 734	6 070,5	40 999	14 427,2	44 916	6 300,5	41 350	14 435,5
Одеська	101173	6930.3	80577	14893.1	114 855	7 934,6	87 466	15 754,9	118 117	8 219,2	84 879	15 149,0
Полтавська	45307	4994.5	39959	9779.2	46 381	5 254,3	41 256	10 365,6	48 083	5 496,9	40 584	10 243,6
Рівненська	62759	9196.3	30659	13363.4	64 730	9 451,6	33 394	14 658,3	64 840	9 475,8	34 589	15 112,4
Сумська	51432	7050.6	43534	13770.1	44 997	6 425,9	42 299	13 654,6	44 194	6 393,2	43 165	13 912,3
Тернопільська	43081	6694.9	29103	11043.9	45 442	7 072,1	34 030	13 217,9	44 860	7 006,4	33 682	13 098,1
Харківська	163017	9273.1	126190	18664.6	155 835	9 152,0	137 911	19 939,7	151 224	8 983,3	134 299	19 296,5
Херсонська	45936	6725.6	42398	16776.7	45 512	6 896,9	41 260	16 010,9	41 149	6 300,3	40 028	15 402,3
Хмельницька	49842	6314.5	39079	11255.2	54 730	7 059,4	41 914	12 319,5	53 800	6 984,3	42 003	12 352,0
Черкаська	49511	6423.4	52226	14599.4	53 728	7 150,2	55 935	15 885,7	49 931	6 700,3	56 470	16 090,7
Чернівецька	35053	6531.9	22117	11258.7	37 541	6 935,7	25 539	12 913,0	37 901	7 007,1	27 507	13 825,0
Чернігівська	49743	7553.4	48845	14622.9	50 391	7 983,7	51 786	16 243,6	50 392	8 081,4	55 169	17 418,9
м. Київ	150298	8495.9	160965	30758.8	151 695	8 556,7	172 302	29 153,5	156 571	8 896,9	179 742	29 602,3
м. Севастополь	12039	5104.0	17418	19281.8	10 226	4 456,3	17 316	17 891,9	9 927	4 372,5	17 476	17 782,8

**Поширеність кон'юнктивіту та інших захворювань кон'юнктиви серед окремих вікових груп дорослого населення**

Адміністративні території	2006 рік				2010 рік				2011 рік			
	Серед населення працездатного віку		Серед населення старше працездатного віку		Серед населення працездатного віку		Серед населення старше працездатного віку		Серед населення працездатного віку		Серед населення старше працездатного віку	
	Абс. числа	На 100000 населення	Абс. числа	На 100000 населення	Абс. числа	На 100000 населення	Абс. числа	На 100000 населення	Абс. числа	На 100000 населення	Абс. числа	На 100000 населення
<b>Україна</b>	<b>278856</b>	<b>988.1</b>	<b>146816</b>	<b>1320.3</b>	<b>282 242</b>	<b>1 022,6</b>	<b>154 840</b>	<b>1 382,7</b>	<b>283 645</b>	<b>1 036,4</b>	<b>154 993</b>	<b>1 377,3</b>
АР Крим	6932	567.8	4641	1023.6	6 112	513,4	4 115	870,1	6 253	530,6	4 183	872,0
Вінницька	10592	1099.7	5019	1129.8	11 197	1 182,0	4 667	1 081,4	11 367	1 206,8	5 030	1 169,8
Волинська	7878	1290.7	3520	1620.8	7 895	1 285,7	3 559	1 662,0	7 501	1 222,7	3 253	1 514,7
Дніпропетровська	21668	1034.4	12520	1493.2	23 762	1 171,6	14 896	1 774,4	24 404	1 216,7	13 815	1 640,8
Донецька	21048	749.6	12400	1051.8	20 463	762,2	12 874	1 084,2	20 211	763,9	12 534	1 049,6
Житомирська	4882	639.3	3381	1021.0	4 576	611,8	3 144	980,3	4 269	573,8	2 849	890,0
Закарпатська	7006	925.9	1833	811.3	7 749	1 021,6	2 464	1 052,8	7 779	1 027,7	2 615	1 102,7
Запорізька	9482	836.5	6939	1527.8	8 135	743,1	6 342	1 370,2	8 856	818,2	6 732	1 447,1
Ів.-Франківська	12212	1487.4	4469	1504.1	11 403	1 375,0	4 336	1 455,1	11 465	1 383,8	4 583	1 527,7
Київська	8722	829.0	4455	1043.2	8 690	844,1	4 613	1 095,5	8 869	866,0	4 650	1 103,1
Кіровоградська	4571	745.0	3015	1095.7	4 747	808,2	2 223	824,4	4 924	845,6	2 550	949,3
Луганська	10124	685.8	4956	821.1	9 929	705,6	5 354	885,1	10 417	751,3	5 485	903,9
Львівська	19691	1278.3	9995	1787.3	22 282	1 446,9	10 750	1 908,6	21 235	1 383,3	10 555	1 864,1
Миколаївська	5361	721.3	3073	1107.1	6 085	844,6	3 500	1 231,6	5 693	798,6	3 650	1 274,2
Одеська	15653	1072.2	9146	1690.5	16 920	1 168,9	10 198	1 836,9	17 309	1 204,4	10 215	1 823,2
Полтавська	7453	821.6	4064	994.6	7 200	815,7	3 724	935,7	7 307	835,3	3 982	1 005,1
Рівненська	8364	1225.6	2921	1273.2	9 421	1 375,6	3 152	1 383,6	10 534	1 539,5	3 286	1 435,7
Сумська	6249	856.7	2663	842.3	4 899	699,6	2 475	799,0	5 024	726,8	2 675	862,2
Тернопільська	7243	1125.6	3048	1156.6	8 196	1 275,5	3 547	1 377,7	8 580	1 340,1	3 337	1 297,7
Харківська	22060	1254.9	9195	1360.0	20 891	1 226,9	10 738	1 552,5	20 955	1 244,8	10 392	1 493,2
Херсонська	8192	1199.4	2734	1081.8	6 761	1 024,6	3 960	1 536,7	6 739	1 031,8	3 431	1 320,2
Хмельницька	7644	968.4	4163	1199.0	8 521	1 099,1	3 884	1 141,6	8 226	1 067,9	3 809	1 120,1
Черкаська	7816	1014.0	5404	1510.7	7 880	1 048,7	5 039	1 431,1	7 108	953,8	5 048	1 438,4
Чернівецька	5785	1078.0	2550	1298.1	7 384	1 364,2	2 812	1 421,8	7 120	1 316,3	3 048	1 531,9
Чернігівська	8292	1259.1	4498	1346.6	7 205	1 141,5	3 976	1 247,1	6 802	1 090,8	4 295	1 356,1
м. Київ	22517	1272.8	15139	2892.9	22 816	1 287,0	17 136	2 899,4	23 507	1 335,8	17 718	2 918,0
м. Севастополь	1419	601.6	1075	1190.0	1 123	489,4	1 362	1 407,3	1 191	524,6	1 273	1 295,3

**Поширеність хвороб склери, кератиту та інших хвороб рогівки серед окремих вікових груп дорослого населення**

Адміністративні території	2006 рік				2010 рік				2011 рік			
	Серед населення працездатного віку		Серед населення старше працездатного віку		Серед населення працездатного віку		Серед населення старше працездатного віку		Серед населення працездатного віку		Серед населення старше працездатного віку	
	Абс. числа	На 100000 населення	Абс. числа	На 100000 населення	Абс. числа	На 100000 населення	Абс. числа	На 100000 населення	Абс. числа	На 100000 населення	Абс. числа	На 100000 населення
<b>Україна</b>	<b>47116</b>	<b>167.0</b>	<b>23764</b>	<b>213.7</b>	<b>49 573</b>	<b>179,6</b>	<b>25 311</b>	<b>226,0</b>	<b>49 871</b>	<b>182,2</b>	<b>25 640</b>	<b>227,8</b>
АР Крим	1416	116.0	823	181.5	1 173	98,5	832	175,9	1 271	107,8	838	174,7
Вінницька	1494	155.1	820	184.6	1 578	166,6	917	212,5	1 755	186,3	852	198,1
Волинська	1332	218.2	423	194.8	1 117	181,9	454	212,0	1 172	191,0	436	203,0
Дніпропетровська	4310	205.8	2033	242.5	4 575	225,6	2 513	299,4	4 160	207,4	2 226	264,4
Донецька	3831	136.4	2214	187.8	3 529	131,4	2 077	174,9	3 218	121,6	2 079	174,1
Житомирська	1071	140.3	562	169.7	1 107	148,0	487	151,8	1 035	139,1	488	152,4
Закарпатська	684	90.4	259	114.6	1 287	169,7	540	230,7	1 495	197,5	599	252,6
Запорізька	1493	131.7	957	210.7	2 379	217,3	1 070	231,2	1 520	140,4	1 448	311,3
Ів.-Франківська	1617	196.9	693	233.2	1 645	198,4	709	237,9	1 676	202,3	762	254,0
Київська	1534	145.8	826	193.4	1 549	150,5	826	196,2	1 807	176,4	905	214,7
Кіровоградська	981	159.9	495	179.9	833	141,8	474	175,8	807	138,6	417	155,2
Луганська	1856	125.7	939	155.6	2 131	151,4	1 020	168,6	1 997	144,0	884	145,7
Львівська	3226	209.4	1583	283.1	3 223	209,3	1 308	232,2	3 335	217,2	1 407	248,5
Миколаївська	1446	194.6	696	250.8	1 413	196,1	725	255,1	1 338	187,7	575	200,7
Одеська	2433	166.7	1228	227.0	2 613	180,5	1 489	268,2	2 648	184,3	1 560	278,4
Полтавська	817	90.1	291	71.2	859	97,3	316	79,4	864	98,8	299	75,5
Рівненська	1678	245.9	577	251.5	1 872	273,3	577	253,3	2 232	326,2	623	272,2
Сумська	1500	205.6	627	198.3	1 417	202,4	539	174,0	1 443	208,7	544	175,3
Тернопільська	1126	175.0	362	137.4	1 265	196,9	433	168,2	1 097	171,3	440	171,1
Харківська	2936	167.0	1705	252.2	3 063	179,9	1 840	266,0	4 599	273,2	1 920	275,9
Херсонська	1074	157.2	533	210.9	1 258	190,6	456	176,9	1 012	154,9	419	161,2
Хмельницька	1355	171.7	772	222.3	1 574	203,0	625	183,7	1 611	209,1	777	228,5
Черкаська	994	129.0	639	178.6	1 165	155,0	766	217,5	1 108	148,7	734	209,1
Чернівецька	1206	224.7	448	228.1	1 246	230,2	373	188,6	1 109	205,0	498	250,3
Чернігівська	1480	224.7	835	250.0	1 544	244,6	821	257,5	1 592	255,3	790	249,4
м. Київ	4023	227.4	2278	435.3	4 006	226,0	2 925	494,9	3 828	217,5	2 955	486,7
м. Севастополь	203	86.1	146	161.6	152	66,2	199	205,6	142	62,5	165	167,9

**Поширеність катаракти серед окремих вікових груп дорослого населення**

Адміністративні території	2006 рік				2010 рік				2011 рік			
	Серед населення працездатного віку		Серед населення старше працездатного віку		Серед населення працездатного віку		Серед населення старше працездатного віку		Серед населення працездатного віку		Серед населення старше працездатного віку	
	Абс. числа	На 100000 населення	Абс. числа	На 100000 населення	Абс. числа	На 100000 населення	Абс. числа	На 100000 населення	Абс. числа	На 100000 населення	Абс. числа	На 100000 населення
<b>Україна</b>	<b>84397</b>	<b>299.1</b>	<b>467734</b>	<b>4206.3</b>	<b>85 504</b>	<b>309,8</b>	<b>454 034</b>	<b>4 054,4</b>	<b>89 851</b>	<b>328,3</b>	<b>447 968</b>	<b>3 980,7</b>
АР Крим	2052	168.1	19781	4362.8	2 014	169,2	16 621	3 514,4	2 273	192,9	16 416	3 422,3
Вінницька	3053	317.0	19291	4342.6	3 097	326,9	19 210	4 451,4	3 446	365,8	18 126	4 215,4
Волинська	1104	180.9	7888	3632.1	1 290	210,1	6 604	3 084,0	1 304	212,6	6 451	3 003,7
Дніпропетровська	7186	343.1	42394	5056.1	8 647	426,4	41 003	4 884,3	8 982	447,8	38 907	4 621,1
Донецька	6700	238.6	46506	3944.9	6 508	242,4	43 426	3 657,1	7 383	279,1	41 174	3 447,9
Житомирська	1436	188.1	9622	2905.5	1 906	254,8	8 696	2 711,3	1 667	224,1	8 341	2 605,5
Закарпатська	1156	152.8	3190	1411.9	1 383	182,3	3 949	1 687,3	1 653	218,4	4 858	2 048,5
Запорізька	3344	295.0	19737	4345.6	2 709	247,5	18 271	3 947,6	3 306	305,4	17 184	3 693,9
Ів.-Франківська	2269	276.4	7551	2541.4	2 060	248,4	8 523	2 860,2	2 179	263,0	8 747	2 915,8
Київська	2887	274.4	13426	3143.8	3 348	325,2	12 474	2 962,4	3 392	331,2	12 714	3 016,2
Кіровоградська	1636	266.7	11047	4014.7	1 557	265,1	9 253	3 431,3	1 826	313,6	9 180	3 417,3
Луганська	2662	180.3	21788	3609.9	3 116	221,4	19 944	3 297,1	2 633	189,9	21 518	3 546,2
Львівська	4065	263.9	18607	3327.3	3 282	213,1	20 845	3 700,9	3 721	242,4	20 212	3 569,7
Миколаївська	1486	199.9	9355	3370.4	1 957	271,6	10 712	3 769,5	1 699	238,3	11 006	3 842,3
Одеська	5619	384.9	24931	4608.0	7 380	509,8	26 210	4 721,1	6 767	470,9	26 437	4 718,4
Полтавська	1133	124.9	9633	2357.5	1 078	122,1	9 378	2 356,2	1 270	145,2	9 081	2 292,1
Рівненська	2609	382.3	9127	3978.2	3 083	450,2	7 709	3 383,9	3 236	472,9	8 723	3 811,2
Сумська	4137	567.1	18518	5857.4	2 962	423,0	17 895	5 776,7	2 977	430,7	17 423	5 615,5
Тернопільська	1560	242.4	7357	2791.8	1 744	271,4	7 074	2 747,7	2 029	316,9	7 167	2 787,1
Харківська	9030	513.7	41984	6209.8	7 471	438,8	41 712	6 030,9	7 947	472,1	39 587	5 688,0
Херсонська	2077	304.1	11590	4586.1	3 049	462,0	11 032	4 280,9	2 518	385,5	10 711	4 121,5
Хмельницька	1825	231.2	10808	3112.8	1 817	234,4	10 666	3 135,0	2 012	261,2	10 061	2 958,7
Черкаська	1344	174.4	14504	4054.5	1 862	247,8	14 350	4 075,4	2 099	281,7	13 999	3 988,9
Чернівецька	2001	372.9	5664	2883.3	1 823	336,8	6 030	3 048,9	2 011	371,8	6 162	3 097,0
Чернігівська	3028	459.8	14518	4346.3	2 682	424,9	14 094	4 420,8	2 898	464,8	14 821	4 679,5
м. Київ	8219	464.6	43314	8276.9	7 272	410,2	42 647	7 215,9	8 182	464,9	43 292	7 129,9
м. Севастополь	779	330.3	5603	6202.5	407	177,4	5 706	5 895,8	441	194,2	5 670	5 769,5

**Поширеність відшарування та розриву сітківки серед окремих вікових груп дорослого населення**

Адміністративні території	2006 рік				2010 рік				2011 рік			
	Серед населення працездатного віку		Серед населення старше працездатного віку		Серед населення працездатного віку		Серед населення старше працездатного віку		Серед населення працездатного віку		Серед населення старше працездатного віку	
	Абс. числа	На 100000 населення	Абс. числа	На 100000 населення	Абс. числа	На 100000 населення	Абс. числа	На 100000 населення	Абс. числа	На 100000 населення	Абс. числа	На 100000 населення
<b>Україна</b>	<b>8592</b>	<b>30.4</b>	<b>6671</b>	<b>60.0</b>	<b>9 741</b>	<b>35,3</b>	<b>8 445</b>	<b>75,4</b>	<b>9 776</b>	<b>35,7</b>	<b>8 675</b>	<b>77,1</b>
АР Крим	324	26.5	174	38.4	317	26,6	331	70,0	330	28,0	277	57,7
Вінницька	399	41.4	435	97.9	488	51,5	458	106,1	480	51,0	498	115,8
Волинська	223	36.5	166	76.4	229	37,3	183	85,5	262	42,7	191	88,9
Дніпропетровська	632	30.2	697	83.1	713	35,2	696	82,9	753	37,5	724	86,0
Донецька	857	30.5	763	64.7	925	34,5	930	78,3	935	35,3	965	80,8
Житомирська	176	23.0	136	41.1	256	34,2	195	60,8	302	40,6	215	67,2
Закарпатська	251	33.2	126	55.8	635	83,7	340	145,3	645	85,2	325	137,0
Запорізька	613	54.1	232	51.1	249	22,7	272	58,8	316	29,2	280	60,2
Ів.-Франківська	212	25.8	86	28.9	218	26,3	144	48,3	245	29,6	154	51,3
Київська	297	28.2	388	90.9	273	26,5	413	98,1	295	28,8	443	105,1
Кіровоградська	187	30.5	132	48.0	241	41,0	198	73,4	196	33,7	167	62,2
Луганська	312	21.1	254	42.1	345	24,5	267	44,1	415	29,9	280	46,1
Львівська	412	26.7	335	59.9	617	40,1	379	67,3	498	32,4	345	60,9
Миколаївська	185	24.9	149	53.7	187	26,0	157	55,2	174	24,4	187	65,3
Одеська	371	25.4	318	58.8	453	31,3	375	67,5	447	31,1	361	64,4
Полтавська	196	21.6	149	36.5	252	28,5	200	50,3	308	35,2	188	47,5
Рівненська	273	40.0	99	43.2	284	41,5	117	51,4	305	44,6	149	65,1
Сумська	223	30.6	148	46.8	248	35,4	173	55,8	218	31,5	177	57,0
Тернопільська	254	39.5	118	44.8	288	44,8	130	50,5	279	43,6	131	50,9
Харківська	509	29.0	240	35.5	568	33,4	360	52,1	518	30,8	420	60,3
Херсонська	169	24.7	141	55.8	233	35,3	134	52,0	215	32,9	156	60,0
Хмельницька	322	40.8	120	34.6	404	52,1	208	61,1	301	39,1	217	63,8
Черкаська	156	20.2	137	38.3	205	27,3	224	63,6	198	26,6	257	73,2
Чернівецька	150	28.0	110	56.0	177	32,7	149	75,3	193	35,7	144	72,4
Чернігівська	208	31.6	196	58.7	237	37,5	251	78,7	265	42,5	285	90,0
м. Київ	596	33.7	721	137.8	648	36,6	1 089	184,3	631	35,9	1 067	175,7
м. Севастополь	85	36.0	101	111.8	51	22,2	72	74,4	52	22,9	72	73,3



**Поширеність глаукоми серед окремих вікових груп дорослого населення**

Адміністративні території	2006 рік				2010 рік				2011 рік			
	Серед населення працездатного віку		Серед населення старше працездатного віку		Серед населення працездатного віку		Серед населення старше працездатного віку		Серед населення працездатного віку		Серед населення старше працездатного віку	
	Абс. числа	На 100000 населення	Абс. числа	На 100000 населення	Абс. числа	На 100000 населення	Абс. числа	На 100000 населення	Абс. числа	На 100000 населення	Абс. числа	На 100000 населення
<b>Україна</b>	<b>28890</b>	<b>102.4</b>	<b>167755</b>	<b>1508.6</b>	<b>33 251</b>	<b>120,5</b>	<b>192 778</b>	<b>1 721,5</b>	<b>34 646</b>	<b>126,6</b>	<b>196 012</b>	<b>1 741,8</b>
АР Крим	944	77.3	8153	1798.2	903	75,9	8 847	1 870,6	1 215	103,1	8 392	1 749,5
Вінницька	1184	122.9	8017	1804.7	1 575	166,3	9 747	2 258,6	1 700	180,5	10 064	2 340,5
Волинська	542	88.8	2955	1360.6	647	105,4	3 159	1 475,2	616	100,4	3 108	1 447,1
Дніпропетровська	2383	113.8	15578	1857.9	2 857	140,9	16 961	2 020,4	2 626	130,9	16 947	2 012,8
Донецька	2507	89.3	16320	1384.4	2 601	96,9	17 860	1 504,1	2 967	112,1	18 115	1 516,9
Житомирська	760	99.5	3923	1184.6	1 137	152,0	4 552	1 419,2	1 207	162,2	5 180	1 618,1
Закарпатська	728	96.2	1976	874.6	999	131,7	2 347	1 002,8	992	131,1	2 537	1 069,8
Запорізька	846	74.6	6067	1335.8	1 085	99,1	6 340	1 369,8	1 126	104,0	6 590	1 416,6
Ів.-Франківська	869	105.8	3007	1012.1	768	92,6	3 805	1 276,9	704	85,0	4 021	1 340,4
Київська	793	75.4	4894	1146.0	1 047	101,7	5 216	1 238,7	1 108	108,2	5 405	1 282,3
Кіровоградська	504	82.1	3431	1246.9	511	87,0	3 742	1 387,6	506	86,9	3 830	1 425,8
Луганська	1246	84.4	8996	1490.5	1 298	92,2	10 034	1 658,8	1 477	106,5	10 147	1 672,2
Львівська	909	59.0	5642	1008.9	1 021	66,3	6 735	1 195,8	1 156	75,3	7 264	1 282,9
Миколаївська	337	45.3	2584	930.9	743	103,1	3 292	1 158,4	576	80,8	3 557	1 241,8
Одеська	733	50.2	5562	1028.0	1 074	74,2	6 131	1 104,4	1 007	70,1	6 236	1 113,0
Полтавська	1436	158.3	7856	1922.6	1 451	164,4	9 191	2 309,2	1 312	150,0	9 025	2 278,0
Рівненська	1290	189.0	2624	1143.7	1 395	203,7	3 159	1 386,6	1 510	220,7	3 277	1 431,8
Сумська	1435	196.7	5861	1853.9	1 541	220,1	6 821	2 201,9	1 561	225,8	6 907	2 226,2
Тернопільська	502	78.0	2660	1009.4	861	134,0	3 187	1 237,9	850	132,8	3 327	1 293,8
Харківська	2737	155.7	12220	1807.4	3 166	185,9	15 616	2 257,8	3 333	198,0	14 598	2 097,5
Херсонська	1148	168.1	5124	2027.5	905	137,1	5 809	2 254,2	1 055	161,5	5 984	2 302,6
Хмельницька	906	114.8	5135	1478.9	1 035	133,5	5 791	1 702,1	1 274	165,4	5 735	1 686,5
Черкаська	531	68.9	4968	1388.8	651	86,6	5 816	1 651,8	544	73,0	5 893	1 679,2
Чернівецька	573	106.8	3256	1657.5	605	111,8	3 800	1 921,3	737	136,3	3 902	1 961,1
Чернігівська	1005	152.6	6503	1946.8	1 034	163,8	7 532	2 362,6	1 067	171,1	7 790	2 459,6
м. Київ	1751	99.0	12416	2372.6	2 057	116,0	14 968	2 532,6	2 191	124,5	15 740	2 592,3
м. Севастополь	291	123.4	2027	2243.9	284	123,8	2 320	2 397,2	229	100,9	2 441	2 483,8

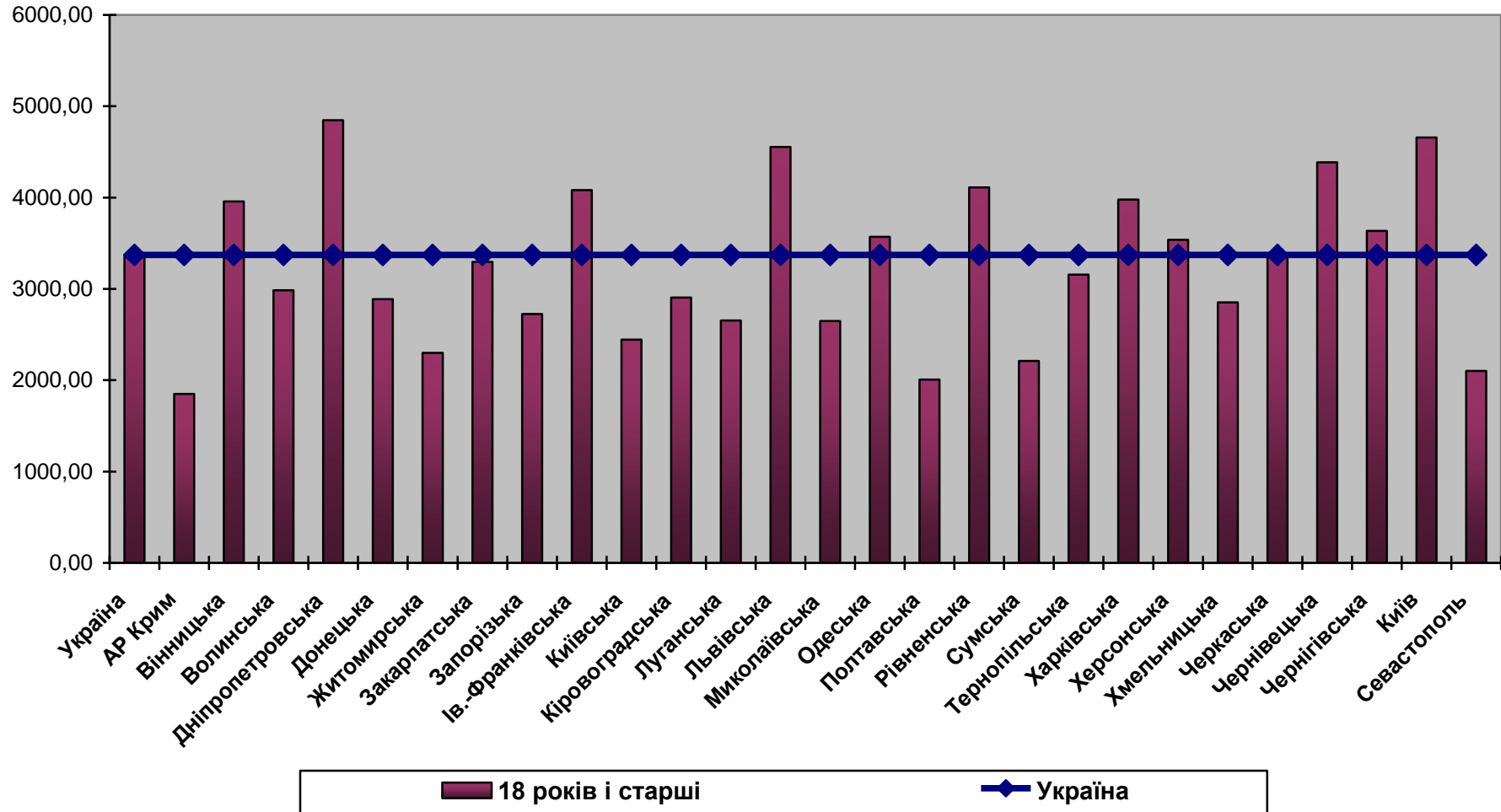
**Поширеність атрофії зорового нерва серед окремих вікових груп дорослого населення**

Адміністративні території	2006 рік				2010 рік				2011 рік			
	Серед населення працездатного віку		Серед населення старше працездатного віку		Серед населення працездатного віку		Серед населення старше працездатного віку		Серед населення працездатного віку		Серед населення старше працездатного віку	
	Абс. числа	На 100000 населення	Абс. числа	На 100000 населення	Абс. числа	На 100000 населення	Абс. числа	На 100000 населення	Абс. числа	На 100000 населення	Абс. числа	На 100000 населення
<b>Україна</b>	<b>24967</b>	<b>88.5</b>	<b>15474</b>	<b>139.2</b>	<b>25 441</b>	<b>92,2</b>	<b>16 216</b>	<b>144,8</b>	<b>25 522</b>	<b>93,3</b>	<b>16 344</b>	<b>145,2</b>
АР Крим	729	59.7	415	91.5	620	52,1	485	102,5	698	59,2	421	87,8
Вінницька	1238	128.5	948	213.4	1 299	137,1	1 049	243,1	1 330	141,2	1 011	235,1
Волинська	437	71.6	221	101.8	481	78,3	244	113,9	476	77,6	214	99,6
Дніпропетровська	2074	99.0	1559	185.9	2 195	108,2	1 470	175,1	2 168	108,1	1 500	178,2
Донецька	1882	67.0	1608	136.4	1 859	69,2	1 507	126,9	1 731	65,4	1 503	125,9
Житомирська	869	113.8	384	116.0	1 347	180,1	550	171,5	1 241	166,8	674	210,5
Закарпатська	405	53.5	255	112.9	551	72,6	323	138,0	530	70,0	298	125,7
Запорізька	885	78.1	853	187.8	717	65,5	792	171,1	704	65,0	732	157,4
Ів.-Франківська	1095	133.4	431	145.1	1 155	139,3	406	136,2	1 170	141,2	438	146,0
Київська	567	53.9	546	127.9	548	53,2	579	137,5	599	58,5	567	134,5
Кіровоградська	731	119.1	333	121.0	714	121,6	362	134,2	723	124,2	339	126,2
Луганська	1256	85.1	585	96.9	970	68,9	560	92,6	1 056	76,2	618	101,8
Львівська	1629	105.7	777	138.9	1 558	101,2	768	136,4	1 579	102,9	768	135,6
Миколаївська	788	106.0	536	193.1	905	125,6	580	204,1	971	136,2	481	167,9
Одеська	1063	72.8	648	119.8	1 091	75,4	727	131,0	975	67,8	752	134,2
Полтавська	609	67.1	255	62.4	591	67,0	271	68,1	599	68,5	290	73,2
Рівненська	500	73.3	207	90.2	515	75,2	188	82,5	496	72,5	189	82,6
Сумська	1374	188.4	674	213.2	1 194	170,5	684	220,8	1 219	176,3	728	234,6
Тернопільська	666	103.5	259	98.3	636	99,0	256	99,4	652	101,8	259	100,7
Харківська	1404	79.9	808	119.5	1 651	97,0	889	128,5	1 700	101,0	881	126,6
Херсонська	528	77.3	318	125.8	495	75,0	321	124,6	501	76,7	350	134,7
Хмельницька	770	97.6	392	112.9	873	112,6	444	130,5	931	120,9	472	138,8
Черкаська	678	88.0	406	113.5	704	93,7	466	132,3	651	87,4	466	132,8
Чернівецька	598	111.4	199	101.3	573	105,9	228	115,3	575	106,3	239	120,1
Чернігівська	726	110.2	466	139.5	720	114,1	456	143,0	742	119,0	456	144,0
м. Київ	1291	73.0	1138	217.5	1 321	74,5	1 388	234,8	1 365	77,6	1 469	241,9
м. Севастополь	175	74.2	253	280.1	158	68,9	223	230,4	140	61,7	229	233,0

**Поширеність міопії (короткозорості) серед окремих вікових груп дорослого населення**

Адміністративні території	2006 рік				2010 рік				2011 рік			
	Серед населення працездатного віку		Серед населення старше працездатного віку		Серед населення працездатного віку		Серед населення старше працездатного віку		Серед населення працездатного віку		Серед населення старше працездатного віку	
	Абс. числа	На 100000 населення	Абс. числа	На 100000 населення	Абс. числа	На 100000 населення	Абс. числа	На 100000 населення	Абс. числа	На 100000 населення	Абс. числа	На 100000 населення
<b>Україна</b>	<b>441443</b>	<b>1564.2</b>	<b>95026</b>	<b>854.6</b>	<b>431 828</b>	<b>1 564,5</b>	<b>99 710</b>	<b>890,4</b>	<b>431 737</b>	<b>1 577,5</b>	<b>100 805</b>	<b>895,8</b>
АР Крим	16714	1369.1	4044	891.9	13 723	1 152,7	4 094	865,6	14 114	1 197,6	4 224	880,6
Вінницька	12111	1257.4	3078	692.9	12 218	1 289,8	2 939	681,0	12 756	1 354,2	2 888	671,6
Волинська	8541	1399.3	1352	622.5	8 551	1 392,5	1 425	665,5	7 986	1 301,8	1 383	644,0
Дніпропетровська	39701	1895.3	8829	1053.0	39 877	1 966,2	9 129	1 087,5	37 444	1 866,9	8 653	1 027,7
Донецька	47532	1692.7	8872	752.6	43 491	1 619,9	8 607	724,8	41 643	1 574,0	8 700	728,5
Житомирська	8508	1114.2	1481	447.2	8 497	1 136,1	1 809	564,0	9 310	1 251,4	2 243	700,7
Закарпатська	5386	711.8	1066	471.8	5 583	736,1	1 394	595,6	6 337	837,2	1 662	700,8
Запорізька	12748	1124.6	2418	532.4	11 520	1 052,3	3 616	781,3	11 303	1 044,3	3 468	745,5
Ів.-Франківська	10471	1275.3	2144	721.6	11 582	1 396,5	2 206	740,3	11 354	1 370,4	2 310	770,0
Київська	14327	1361.8	3167	741.6	13 568	1 317,9	2 885	685,2	14 472	1 413,1	2 908	689,9
Кіровоградська	9862	1607.4	1742	633.1	9 444	1 607,9	1 580	585,9	8 992	1 544,1	1 826	679,7
Луганська	21063	1426.8	3922	649.8	19 710	1 400,7	3 741	618,5	19 402	1 399,3	4 259	701,9
Львівська	20699	1343.7	4663	833.8	22 694	1 473,7	5 014	890,2	23 493	1 530,4	4 768	842,1
Миколаївська	10031	1349.6	2248	809.9	11 103	1 541,2	2 896	1 019,1	11 518	1 615,7	2 900	1 012,4
Одеська	22163	1518.2	5979	1105.1	22 889	1 581,3	6 032	1 086,5	23 112	1 608,3	5 908	1 054,4
Полтавська	10108	1114.3	1821	445.7	10 894	1 234,1	2 540	638,2	11 271	1 288,5	2 406	607,3
Рівненська	11506	1686.0	1498	652.9	12 007	1 753,2	1 622	712,0	12 184	1 780,6	1 975	862,9
Сумська	12668	1736.6	2552	807.2	11 128	1 589,2	2 221	717,0	10 808	1 563,5	2 237	721,0
Тернопільська	6649	1033.3	1490	565.4	6 750	1 050,5	1 557	604,8	6 927	1 081,9	1 594	619,9
Харківська	45050	2562.6	10206	1509.6	42 249	2 481,2	10 261	1 483,6	40 991	2 435,0	9 838	1 413,6
Херсонська	9854	1442.7	2910	1151.5	8 583	1 300,7	2 879	1 117,2	7 930	1 214,2	2 502	962,7
Хмельницька	10968	1389.5	2323	669.1	11 579	1 493,5	2 698	793,0	11 375	1 476,7	2 653	780,2
Черкаська	10989	1425.7	2528	706.7	12 015	1 599,0	3 087	876,7	11 753	1 577,2	3 080	877,6
Чернівецька	5929	1104.8	1328	676.0	6 473	1 195,9	1 725	872,2	6 932	1 281,6	1 777	893,1
Чернігівська	9401	1427.5	2572	770.0	9 401	1 489,5	2 552	800,5	9 742	1 562,3	2 739	864,8
м. Київ	45410	2566.9	9276	1772.5	42 814	2 415,0	10 241	1 732,8	45 117	2 563,7	10 980	1 808,3
м. Севастополь	3054	1294.8	1517	1679.3	3 485	1 518,7	960	991,9	3 471	1 528,8	924	940,2

*Захворюваність хворобами ока та придаткового апарату дорослого населення 18 років і старші,  
що перебувають під наглядом закладів охорони здоров'я сфери управління МОЗ України,  
на 100000 відповідного населення у 2011 році*



### Захворюваність на хвороби ока та придаткового апарату дорослого населення

Адміністративні території	2006 рік				2010 рік				2011 рік			
	Серед усього населення 0-100 років і старші		Серед дорослого населення 18-100 років і старші		Серед усього населення 0-100 років і старші		Серед дорослого населення 18-100 років і старші		Серед усього населення 0-100 років і старші		Серед дорослого населення 18-100 років і старші	
	Абс. числа	На 100000 населення	Абс. числа	На 100000 населення	Абс. числа	На 100000 населення	Абс. числа	На 100000 населення	Абс. числа	На 100000 населення	Абс. числа	На 100000 населення
<b>Україна</b>	<b>1612079</b>	<b>3448.4</b>	<b>1229492</b>	<b>3240.0</b>	<b>1645 091</b>	<b>3 593,3</b>	<b>1257 061</b>	<b>3 334,2</b>	<b>1655 747</b>	<b>3 631,2</b>	<b>1268 375</b>	<b>3 373,8</b>
АР Крим	46712	2365.1	33143	2054.7	42 332	2 163,6	30 236	1 865,6	42 462	2 172,2	29 971	1 851,7
Вінницька	65651	3874.4	49441	3641.4	68 701	4 180,1	51 257	3 833,2	71 338	4 365,5	52 766	3 959,1
Волинська	39292	3786.4	26417	3323.5	38 578	3 731,2	25 071	3 138,3	37 491	3 624,3	23 889	2 984,8
Дніпропетровська	149522	4341.7	121940	4306.9	163 012	4 862,9	138 031	4 945,5	157 629	4 729,1	134 563	4 845,9
Донецька	141739	3074.6	114910	2979.1	139 161	3 124,5	111 290	2 943,6	134 736	3 048,2	108 460	2 888,5
Житомирська	35661	2679.6	26780	2536.7	33 333	2 590,7	23 640	2 285,8	33 402	2 610,0	23 709	2 299,1
Закарпатська	32127	2585.4	21140	2245.4	40 571	3 266,6	27 823	2 911,8	43 661	3 508,3	31 633	3 295,9
Запорізька	59842	3216.9	46524	3035.2	53 597	2 959,7	41 111	2 710,5	53 638	2 979,0	41 149	2 725,1
Ів.-Франківська	60681	4377.4	43566	4056.2	58 377	4 236,4	42 260	3 883,4	60 518	4 394,8	44 531	4 080,4
Київська	44841	2550.7	31726	2224.8	45 569	2 655,6	31 491	2 232,4	49 036	2 864,5	34 412	2 444,2
Кіровоградська	33399	3148.6	25148	2932.8	32 150	3 178,9	23 522	2 826,4	32 307	3 219,2	24 054	2 906,2
Луганська	71897	2990.1	58199	2893.1	66 466	2 881,0	50 834	2 590,5	67 076	2 933,3	51 725	2 655,1
Львівська	113818	4448.2	90135	4463.1	118 759	4 691,7	95 167	4 679,0	116 388	4 606,9	92 767	4 555,6
Миколаївська	30607	2511.0	22510	2288.8	34 370	2 891,1	25 125	2 574,9	34 346	2 904,4	25 748	2 648,1
Одеська	78686	3290.7	59718	3096.8	87 710	3 685,4	68 338	3 514,3	89 150	3 749,6	69 374	3 571,2
Полтавська	35077	2267.4	26099	2053.7	34 022	2 280,7	23 912	1 919,3	34 935	2 360,6	24 865	2 007,6
Рівненська	52788	4568.7	33289	3807.6	54 966	4 777,3	34 737	3 954,3	55 563	4 825,4	36 166	4 110,1
Сумська	30393	2482.8	23080	2283.4	27 154	2 320,6	20 630	2 097,8	28 313	2 442,1	21 594	2 210,9
Тернопільська	34407	3102.9	24465	2800.5	37 867	3 488,1	26 804	3 079,2	40 214	3 720,5	27 449	3 156,3
Харківська	125714	4468.4	96038	4079.6	125 652	4 563,4	95 195	4 077,6	122 701	4 479,0	92 475	3 979,4
Херсонська	42799	3804.3	34240	3801.2	43 092	3 946,2	33 967	3 816,9	41 266	3 797,0	31 385	3 536,5
Хмельницька	43967	3208.6	31060	2832.9	42 584	3 199,9	30 887	2 857,1	42 160	3 184,9	30 748	2 851,5
Черкаська	44234	3306.4	32214	2956.5	46 814	3 624,5	35 975	3 353,8	46 299	3 612,2	35 855	3 359,0
Чернівецька	29637	3274.4	22222	3152.9	38 327	4 252,4	29 611	4 148,7	40 357	4 478,1	31 391	4 386,0
Чернігівська	40561	3496.9	33999	3539.6	37 744	3 427,5	31 951	3 453,1	39 394	3 615,2	33 359	3 636,8
м. Київ	115965	4372.9	92091	4164.0	123 496	4 500,9	100 583	4 364,9	131 522	4 768,9	107 641	4 658,5
м. Севастополь	12062	3198.5	9398	2982.2	10 687	2 823,6	7 613	2 387,1	9 845	2 598,6	6 696	2 100,9

### Захворюваність на кон'юнктивіт та інші захворювання кон'юнктиви дорослого населення

Адміністративні території	2006 рік				2010 рік				2011 рік			
	Серед усього населення 0-100 років і старші		Серед дорослого населення 18-100 років і старші		Серед усього населення 0-100 років і старші		Серед дорослого населення 18-100 років і старші		Серед усього населення 0-100 років і старші		Серед дорослого населення 18-100 років і старші	
	Абс. числа	На 100000 населення	Абс. числа	На 100000 населення	Абс. числа	На 100000 населення	Абс. числа	На 100000 населення	Абс. числа	На 100000 населення	Абс. числа	На 100000 населення
<b>Україна</b>	<b>533376</b>	<b>1140.9</b>	<b>367471</b>	<b>968.4</b>	<b>553 821</b>	<b>1 209,7</b>	<b>385 169</b>	<b>1 021,6</b>	<b>557 475</b>	<b>1 222,6</b>	<b>387 704</b>	<b>1 031,3</b>
АР Крим	15096	764.3	9684	600.4	13 477	688,8	9 171	565,9	13 918	712,0	9 314	575,5
Вінницька	21202	1251.2	13164	969.5	22 153	1 347,9	13 472	1 007,5	22 790	1 394,6	14 059	1 054,9
Волинська	16318	1572.5	9745	1226.0	16 580	1 603,6	9 994	1 251,0	15 930	1 540,0	9 486	1 185,2
Дніпропетровська	41198	1196.3	30819	1088.5	45 395	1 354,2	36 072	1 292,4	44 794	1 343,9	35 427	1 275,8
Донецька	41400	898.0	31116	806.7	42 533	955,0	31 117	823,0	41 386	936,3	30 781	819,7
Житомирська	10170	764.2	7052	668.0	9 898	769,3	6 312	610,3	9 948	777,3	5 863	568,6
Закарпатська	12896	1037.8	7363	782.1	14 705	1 184,0	8 435	882,7	14 695	1 180,8	8 815	918,4
Запорізька	20058	1078.2	14541	948.7	18 656	1 030,2	13 347	880,0	19 542	1 085,3	14 417	954,8
Ів.-Франківська	22545	1626.4	13866	1291.0	20 883	1 515,5	13 101	1 203,9	21 527	1 563,3	13 822	1 266,5
Київська	17209	978.9	10742	753.3	18 217	1 061,6	10 960	777,0	18 436	1 077,0	11 228	797,5
Кіровоградська	9514	896.9	6260	730.0	9 068	896,6	5 915	710,8	9 764	972,9	6 425	776,3
Луганська	18026	749.7	13737	682.9	19 430	842,2	13 838	705,2	20 132	880,4	14 496	744,1
Львівська	37462	1464.1	26747	1324.4	41 544	1 641,2	30 119	1 480,8	40 346	1 597,0	28 948	1 421,6
Миколаївська	10536	864.4	6854	696.9	11 949	1 005,1	8 122	832,4	11 683	987,9	8 089	831,9
Одеська	30244	1264.8	20609	1068.7	32 164	1 351,5	23 270	1 196,7	33 286	1 400,0	24 302	1 251,0
Полтавська	13639	881.6	10385	817.2	13 869	929,7	9 783	785,2	14 411	973,8	10 068	812,9
Рівненська	15540	1345.0	8638	988.0	17 822	1 549,0	10 215	1 162,8	19 636	1 705,3	11 231	1 276,4
Сумська	10234	836.0	7462	738.3	9 058	774,1	6 530	664,0	9 347	806,2	6 867	703,1
Тернопільська	13122	1183.4	8645	989.6	14 917	1 374,1	10 122	1 162,8	15 552	1 438,8	10 090	1 160,2
Харківська	39278	1396.1	26866	1141.2	40 915	1 486,0	28 388	1 216,0	40 471	1 477,3	28 012	1 205,4
Херсонська	13226	1175.6	9599	1065.7	13 463	1 232,9	9 462	1 063,3	12 685	1 167,2	8 777	989,0
Хмельницька	16419	1198.2	10336	942.7	16 606	1 247,8	10 978	1 015,5	16 378	1 237,2	10 678	990,2
Черкаська	17259	1290.1	11288	1036.0	16 585	1 284,1	11 327	1 056,0	15 047	1 173,9	10 049	941,4
Чернівецька	11094	1225.7	7265	1030.8	12 972	1 439,2	8 522	1 194,0	13 306	1 476,5	8 717	1 217,9
Чернігівська	13979	1205.2	11464	1193.5	12 514	1 136,4	10 269	1 109,8	12 623	1 158,4	10 268	1 119,4
м. Київ	42195	1591.1	30982	1400.9	45 086	1 643,2	34 241	1 485,9	46 604	1 689,8	35 371	1 530,8
м. Севастополь	3517	932.6	2242	711.4	3 362	888,3	2 087	654,4	3 238	854,7	2 104	660,1

### Захворюваність на катаракту дорослого населення

Адміністративні території	2006 рік				2010 рік				2011 рік			
	Серед усього населення 0-100 років і старші		Серед дорослого населення 18-100 років і старші		Серед усього населення 0-100 років і старші		Серед дорослого населення 18-100 років і старші		Серед усього населення 0-100 років і старші		Серед дорослого населення 18-100 років і старші	
	Абс. числа	На 100000 населення	Абс. числа	На 100000 населення	Абс. числа	На 100000 населення	Абс. числа	На 100000 населення	Абс. числа	На 100000 населення	Абс. числа	На 100000 населення
<b>Україна</b>	<b>139296</b>	<b>298.0</b>	<b>138918</b>	<b>366.1</b>	<b>131 359</b>	<b>286,9</b>	<b>131 058</b>	<b>347,6</b>	<b>134 746</b>	<b>295,5</b>	<b>134 458</b>	<b>357,6</b>
АР Крим	5125	259.5	5112	316.9	4 437	226,8	4 427	273,1	4 691	240,0	4 682	289,3
Вінницька	5296	312.5	5276	388.6	4 748	288,9	4 730	353,7	4 571	279,7	4 554	341,7
Волинська	2295	221.2	2282	287.1	1 843	178,3	1 835	229,7	1 753	169,5	1 745	218,0
Дніпропетровська	14119	410.0	14095	497.8	15 402	459,5	15 379	551,0	14 850	445,5	14 836	534,3
Донецька	13869	300.8	13848	359.0	13 096	294,0	13 074	345,8	13 263	300,1	13 241	352,6
Житомирська	3343	251.2	3333	315.7	2 821	219,3	2 803	271,0	2 681	209,5	2 677	259,6
Закарпатська	971	78.1	939	99.7	1 314	105,8	1 297	135,7	2 100	168,7	2 083	217,0
Запорізька	5987	321.8	5965	389.2	4 977	274,8	4 965	327,3	5 219	289,9	5 195	344,0
Ів.-Франківська	3035	218.9	3030	282.1	3 060	222,1	3 055	280,7	3 196	232,1	3 191	292,4
Київська	3962	225.4	3948	276.9	3 829	223,1	3 812	270,2	4 058	237,1	4 043	287,2
Кіровоградська	3286	309.8	3272	381.6	2 601	257,2	2 593	311,6	2 605	259,6	2 593	313,3
Луганська	8970	373.0	8951	445.0	6 867	297,7	6 854	349,3	7 497	327,9	7 483	384,1
Львівська	5960	232.9	5954	294.8	6 642	262,4	6 632	326,1	6 701	265,2	6 680	328,0
Миколаївська	2647	217.2	2644	268.8	3 021	254,1	3 012	308,7	3 145	265,9	3 141	323,0
Одеська	6220	260.1	6208	321.9	6 723	282,5	6 717	345,4	6 894	290,0	6 887	354,5
Полтавська	2655	171.6	2648	208.4	1 905	127,7	1 900	152,5	2 047	138,3	2 039	164,6
Рівненська	3558	307.9	3538	404.7	2 773	241,0	2 761	314,3	3 315	287,9	3 300	375,0
Сумська	3632	296.7	3614	357.6	2 824	241,3	2 816	286,3	2 878	248,2	2 868	293,6
Тернопільська	1972	177.8	1964	224.8	2 030	187,0	2 028	233,0	1 972	182,4	1 961	225,5
Харківська	13583	482.8	13559	576.0	11 204	406,9	11 181	478,9	11 052	403,4	11 041	475,1
Херсонська	4673	415.4	4655	516.8	4 785	438,2	4 768	535,8	4 164	383,1	4 157	468,4
Хмельницька	3480	254.0	3467	316.2	2 663	200,1	2 655	245,6	2 733	206,5	2 725	252,7
Черкаська	3699	276.5	3687	338.4	3 460	267,9	3 451	321,7	3 658	285,4	3 649	341,8
Чернівецька	2473	273.2	2457	348.6	3 506	389,0	3 499	490,2	3 892	431,9	3 881	542,3
Чернігівська	3364	290.0	3354	349.2	2 920	265,2	2 911	314,6	3 302	303,0	3 301	359,9
м. Київ	9498	358.2	9494	429.3	10 269	374,3	10 264	445,4	11 257	408,2	11 253	487,0
м. Севастополь	1624	430.6	1624	515.3	1 639	433,0	1 639	513,9	1 252	330,5	1 252	392,8

**Захворюваність на міопію (короткозорість) дорослого населення**

<i>Адміністративні території</i>	<i>2006 рік</i>				<i>2010 рік</i>				<i>2011 рік</i>			
	<i>Серед усього населення 0-100 років і старші</i>		<i>Серед дорослого населення 18-100 років і старші</i>		<i>Серед усього населення 0-100 років і старші</i>		<i>Серед дорослого населення 18-100 років і старші</i>		<i>Серед усього населення 0-100 років і старші</i>		<i>Серед дорослого населення 18-100 років і старші</i>	
	<i>Абс. числа</i>	<i>На 100000 населення</i>	<i>Абс. числа</i>	<i>На 100000 населення</i>	<i>Абс. числа</i>	<i>На 100000 населення</i>	<i>Абс. числа</i>	<i>На 100000 населення</i>	<i>Абс. числа</i>	<i>На 100000 населення</i>	<i>Абс. числа</i>	<i>На 100000 населення</i>
<b>Україна</b>	<b>116203</b>	<b>248.6</b>	<b>65141</b>	<b>171.7</b>	<b>122 213</b>	<b>266,9</b>	<b>65 796</b>	<b>174,5</b>	<b>125 803</b>	<b>275,9</b>	<b>68 489</b>	<b>182,2</b>
АР Крим	3692	186.9	1603	99.4	3 181	162,6	1 353	83,5	3 486	178,3	1 598	98,7
Вінницька	4470	263.8	3022	222.6	4 608	280,4	2 738	204,8	5 344	327,0	2 990	224,3
Волинська	2150	207.2	881	110.8	2 449	236,9	949	118,8	2 580	249,4	1 008	125,9
Дніпропетровська	12431	361.0	8554	302.1	14 319	427,2	9 868	353,6	13 260	397,8	9 613	346,2
Донецька	11176	242.4	6192	160.5	10 814	242,8	5 741	151,8	10 820	244,8	5 847	155,7
Житомирська	2559	192.3	1128	106.9	2 648	205,8	1 170	113,1	2 940	229,7	1 521	147,5
Закарпатська	1785	143.6	1040	110.5	1 954	157,3	1 019	106,6	2 450	196,9	1 489	155,1
Запорізька	3905	209.9	2119	138.2	3 592	198,4	2 053	135,4	4 283	237,9	2 305	152,6
Ів.-Франківська	2888	208.3	1768	164.6	3 670	266,3	1 824	167,6	3 630	263,6	1 881	172,4
Київська	3817	217.1	1962	137.6	4 236	246,9	1 863	132,1	4 942	288,7	2 360	167,6
Кіровоградська	2235	210.7	1287	150.1	2 559	253,0	1 290	155,0	2 357	234,9	1 181	142,7
Луганська	6483	269.6	4030	200.3	6 040	261,8	3 331	169,7	5 446	238,2	2 862	146,9
Львівська	5417	211.7	3167	156.8	5 818	229,8	3 231	158,9	6 095	241,3	3 409	167,4
Миколаївська	2276	186.7	889	90.4	2 436	204,9	994	101,9	2 417	204,4	1 137	116,9
Одеська	5801	242.6	3242	168.1	6 820	286,6	4 293	220,8	6 855	288,3	4 102	211,2
Полтавська	2158	139.5	891	70.1	2 644	177,2	939	75,4	2 468	166,8	972	78,5
Рівненська	4373	378.5	1917	219.3	4 703	408,8	1 801	205,0	4 713	409,3	1 879	213,5
Сумська	1862	152.1	834	82.5	1 792	153,1	715	72,7	1 795	154,8	708	72,5
Тернопільська	1700	153.3	903	103.4	1 482	136,5	724	83,2	2 001	185,1	816	93,8
Харківська	11404	405.3	6463	274.5	11 699	424,9	5 777	247,5	11 071	404,1	5 604	241,2
Херсонська	3908	347.4	2467	273.9	4 048	370,7	2 518	283,0	4 335	398,9	2 154	242,7
Хмельницька	2442	178.2	1058	96.5	2 573	193,3	1 152	106,6	2 272	171,6	981	91,0
Черкаська	2861	213.9	1439	132.1	2 976	230,4	1 384	129,0	3 176	247,8	1 682	157,6
Чернівецька	1988	219.6	1208	171.4	2 590	287,4	1 581	221,5	3 048	338,2	2 040	285,0
Чернігівська	2084	179.7	1319	137.3	1 960	178,0	1 165	125,9	2 280	209,2	1 308	142,6
м. Київ	9580	361.2	5325	240.8	9 766	355,9	5 904	256,2	10 979	398,1	6 702	290,0
м. Севастополь	758	201.0	433	137.4	836	220,9	419	131,4	760	200,6	340	106,7



**Захворюваність на окремі хвороби ока та придаткового апарату дорослого населення**

Адміністративні території	2006 рік				2010 рік				2011 рік			
	Хвороби склери, кератит та інші хвороби рогівки		Відшарування та розриви сітківки		Хвороби склери, кератит та інші хвороби рогівки		Відшарування та розриви сітківки		Хвороби склери, кератит та інші хвороби рогівки		Відшарування та розриви сітківки	
	Абс. числа	На 100000 населення	Абс. числа	На 100000 населення	Абс. числа	На 100000 населення	Абс. числа	На 100000 населення	Абс. числа	На 100000 населення	Абс. числа	На 100000 населення
<b>Україна</b>	<b>50818</b>	<b>133.9</b>	<b>2290</b>	<b>6.0</b>	<b>53 865</b>	<b>142,9</b>	<b>2 513</b>	<b>6,7</b>	<b>53 721</b>	<b>142,9</b>	<b>2 392</b>	<b>6,4</b>
АР Крим	1574	97.6	62	3.8	1 318	81,3	99	6,1	1 325	81,9	87	5,4
Вінницька	1647	121.3	128	9.4	1 834	137,2	116	8,7	1 953	146,5	112	8,4
Волинська	1188	149.5	42	5.3	1 031	129,1	40	5,0	1 123	140,3	64	8,0
Дніпропетровська	4922	173.8	197	7.0	5 767	206,6	238	8,5	5 112	184,1	265	9,5
Донецька	4158	107.8	212	5.5	4 046	107,0	175	4,6	3 673	97,8	155	4,1
Житомирська	1181	111.9	47	4.5	1 147	110,9	51	4,9	1 049	101,7	66	6,4
Закарпатська	600	63.7	52	5.5	1 062	111,1	281	29,4	1 307	136,2	196	20,4
Запорізька	1681	109.7	199	13.0	1 470	96,9	70	4,6	1 417	93,8	95	6,3
Ів.-Франківська	1675	156.0	43	4.0	1 718	157,9	52	4,8	1 813	166,1	45	4,1
Київська	1556	109.1	89	6.2	1 642	116,4	69	4,9	1 912	135,8	88	6,3
Кіровоградська	831	96.9	61	7.1	792	95,2	46	5,5	714	86,3	38	4,6
Луганська	2012	100.0	79	3.9	2 236	113,9	56	2,9	2 029	104,2	78	4,0
Львівська	3805	188.4	117	5.8	3 550	174,5	191	9,4	3 738	183,6	68	3,3
Миколаївська	1312	133.4	59	6.0	1 627	166,7	50	5,1	1 455	149,6	53	5,5
Одеська	2687	139.3	103	5.3	2 961	152,3	126	6,5	3 138	161,5	113	5,8
Полтавська	887	69.8	51	4.0	966	77,5	54	4,3	995	80,3	49	4,0
Рівненська	1414	161.7	50	5.7	1 561	177,7	42	4,8	1 700	193,2	56	6,4
Сумська	1374	135.9	56	5.5	1 352	137,5	58	5,9	1 321	135,3	38	3,9
Тернопільська	1062	121.6	35	4.0	1 298	149,1	34	3,9	1 194	137,3	30	3,4
Харківська	3417	145.2	152	6.5	3 824	163,8	118	5,1	4 380	188,5	137	5,9
Херсонська	1284	142.5	51	5.7	1 386	155,7	57	6,4	1 070	120,6	52	5,9
Хмельницька	1641	149.7	50	4.6	1 734	160,4	56	5,2	1 939	179,8	45	4,2
Черкаська	997	91.5	36	3.3	1 199	111,8	62	5,8	1 144	107,2	87	8,2
Чернівецька	1109	157.3	27	3.8	1 192	167,0	54	7,6	1 132	158,2	40	5,6
Чернігівська	1624	169.1	50	5.2	1 618	174,9	55	5,9	1 615	176,1	71	7,7
м. Київ	4961	224.3	195	8.8	5 334	231,5	242	10,5	5 306	229,6	250	10,8
м. Севастополь	219	69.5	47	14.9	200	62,7	21	6,6	167	52,4	14	4,4

**Захворюваність на окремі хвороби ока та придаткового апарату дорослого населення**

Адміністративні території	2006 рік				2010 рік				2011 рік			
	Глаукома		Атрофія зорового нерву		Глаукома		Атрофія зорового нерву		Глаукома		Атрофія зорового нерву	
	Абс. числа	На 100000 населення	Абс. числа	На 100000 населення	Абс. числа	На 100000 населення	Абс. числа	На 100000 населення	Абс. числа	На 100000 населення	Абс. числа	На 100000 населення
<b>Україна</b>	<b>24749</b>	<b>65.2</b>	<b>6902</b>	<b>18.2</b>	<b>23 301</b>	<b>61,8</b>	<b>5 636</b>	<b>14,9</b>	<b>23 015</b>	<b>61,2</b>	<b>5 725</b>	<b>15,2</b>
АР Крим	916	56.8	128	7.9	723	44,6	109	6,7	655	40,5	104	6,4
Вінницька	1185	87.3	359	26.4	1 268	94,8	259	19,4	1 283	96,3	303	22,7
Волинська	388	48.8	68	8.6	369	46,2	79	9,9	360	45,0	49	6,1
Дніпропетровська	2061	72.8	632	22.3	1 979	70,9	585	21,0	1 764	63,5	596	21,5
Донецька	2037	52.8	497	12.9	1 942	51,4	378	10,0	1 841	49,0	312	8,3
Житомирська	636	60.2	252	23.9	773	74,7	361	34,9	838	81,3	408	39,6
Закарпатська	329	34.9	122	13.0	407	42,6	117	12,2	479	49,9	115	12,0
Запорізька	876	57.2	472	30.8	677	44,6	359	23,7	722	47,8	267	17,7
Ів.-Франківська	460	42.8	241	22.4	522	48,0	183	16,8	528	48,4	188	17,2
Київська	560	39.3	182	12.8	575	40,8	127	9,0	656	46,6	139	9,9
Кіровоградська	375	43.7	241	28.1	385	46,3	177	21,3	373	45,1	177	21,4
Луганська	1246	61.9	342	17.0	1 045	53,3	229	11,7	1 241	63,7	281	14,4
Львівська	734	36.3	499	24.7	722	35,5	379	18,6	771	37,9	352	17,3
Миколаївська	388	39.5	320	32.5	488	50,0	193	19,8	523	53,8	190	19,5
Одеська	634	32.9	241	12.5	674	34,7	211	10,9	691	35,6	204	10,5
Полтавська	895	70.4	94	7.4	831	66,7	80	6,4	734	59,3	98	7,9
Рівненська	479	54.8	131	15.0	530	60,3	114	13,0	574	65,2	95	10,8
Сумська	691	68.4	311	30.8	714	72,6	156	15,9	708	72,5	206	21,1
Тернопільська	379	43.4	121	13.9	455	52,3	98	11,3	410	47,1	101	11,6
Харківська	4273	181.5	435	18.5	3 159	135,3	338	14,5	2 674	115,1	408	17,6
Херсонська	960	106.6	136	15.1	654	73,5	128	14,4	671	75,6	121	13,6
Хмельницька	668	60.9	176	16.1	581	53,7	131	12,1	689	63,9	154	14,3
Черкаська	650	59.7	141	12.9	685	63,9	130	12,1	783	73,4	145	13,6
Чернівецька	344	48.8	120	17.0	661	92,6	187	26,2	503	70,3	185	25,8
Чернігівська	896	93.3	178	18.5	815	88,1	122	13,2	815	88,9	144	15,7
м. Київ	1490	67.4	362	16.4	1 434	62,2	332	14,4	1 493	64,6	316	13,7
м. Севастополь	199	63.1	101	32.0	233	73,1	74	23,2	236	74,0	67	21,0

### Захворюваність на деякі ускладнення цукрового діабету дорослого населення

Адміністративні території	2006 рік				2010 рік				2011 рік			
	Діабетична катаракта		Діабетична ретинопатія		Діабетична катаракта		Діабетична ретинопатія		Діабетична катаракта		Діабетична ретинопатія	
	Абс. числа	На 100000 населення	Абс. числа	На 100000 населення	Абс. числа	На 100000 населення	Абс. числа	На 100000 населення	Абс. числа	На 100000 населення	Абс. числа	На 100000 населення
<b>Україна</b>	-	-	-	-	<b>3 664</b>	<b>9,7</b>	<b>10 830</b>	<b>28,7</b>	<b>3 602</b>	<b>9,6</b>	<b>11 094</b>	<b>29,5</b>
АР Крим	-	-	-	-	112	6,9	834	51,5	86	5,3	882	54,5
Вінницька	-	-	-	-	126	9,4	289	21,6	114	8,6	303	22,7
Волинська	-	-	-	-	62	7,8	202	25,3	76	9,5	341	42,6
Дніпропетровська	-	-	-	-	387	13,9	1 087	38,9	347	12,5	1 091	39,3
Донецька	-	-	-	-	260	6,9	759	20,1	160	4,3	684	18,2
Житомирська	-	-	-	-	52	5,0	323	31,2	29	2,8	290	28,1
Закарпатська	-	-	-	-	100	10,5	376	39,3	91	9,5	307	32,0
Запорізька	-	-	-	-	214	14,1	468	30,9	207	13,7	390	25,8
Ів.-Франківська	-	-	-	-	14	1,3	21	1,9	3	0,3	14	1,3
Київська	-	-	-	-	237	16,8	427	30,3	286	20,3	425	30,2
Кіровоградська	-	-	-	-	64	7,7	165	19,8	51	6,2	157	19,0
Луганська	-	-	-	-	47	2,4	348	17,7	65	3,3	293	15,0
Львівська	-	-	-	-	163	8,0	588	28,9	228	11,2	852	41,8
Миколаївська	-	-	-	-	51	5,2	201	20,6	71	7,3	246	25,3
Одеська	-	-	-	-	422	21,7	1 088	56,0	348	17,9	975	50,2
Полтавська	-	-	-	-	58	4,7	576	46,2	54	4,4	411	33,2
Рівненська	-	-	-	-	70	8,0	184	20,9	69	7,8	179	20,3
Сумська	-	-	-	-	105	10,7	273	27,8	132	13,5	360	36,9
Тернопільська	-	-	-	-	116	13,3	235	27,0	100	11,5	217	25,0
Харківська	-	-	-	-	264	11,3	742	31,8	270	11,6	836	36,0
Херсонська	-	-	-	-	138	15,5	183	20,6	54	6,1	170	19,2
Хмельницька	-	-	-	-	143	13,2	306	28,3	209	19,4	436	40,4
Черкаська	-	-	-	-	58	5,4	130	12,1	36	3,4	95	8,9
Чернівецька	-	-	-	-	16	2,2	131	18,4	29	4,1	163	22,8
Чернігівська	-	-	-	-	27	2,9	167	18,0	31	3,4	163	17,8
м. Київ	-	-	-	-	347	15,1	625	27,1	407	17,6	689	29,8
м. Севастополь	-	-	-	-	11	3,4	102	32,0	49	15,4	125	39,2

Примітка: за 2006 рік дані не передбачені звітними формами

### Захворюваність хворобами ока та придаткового апарату серед окремих вікових груп дорослого населення

Адміністративні території	2006 рік				2010 рік				2011 рік			
	Серед населення працездатного віку		Серед населення старше працездатного віку		Серед населення працездатного віку		Серед населення старше працездатного віку		Серед населення працездатного віку		Серед населення старше працездатного віку	
	Абс. числа	На 100000 населення	Абс. числа	На 100000 населення	Абс. числа	На 100000 населення	Абс. числа	На 100000 населення	Абс. числа	На 100000 населення	Абс. числа	На 100000 населення
<b>Україна</b>	<b>819328</b>	<b>2903.2</b>	<b>492146</b>	<b>4425.9</b>	<b>830 978</b>	<b>3 010,6</b>	<b>506 898</b>	<b>4 526,5</b>	<b>835 344</b>	<b>3 052,1</b>	<b>511 277</b>	<b>4 543,3</b>
АР Крим	20740	1698.8	15032	3315.4	18 601	1 562,5	13 689	2 894,4	18 469	1 567,1	13 276	2 767,7
Вінницька	33416	3469.4	19858	4470.3	35 732	3 772,1	19 617	4 545,7	36 493	3 874,2	20 954	4 873,1
Волинська	19712	3229.5	8855	4077.3	18 815	3 064,0	8 416	3 930,2	17 795	2 900,7	8 044	3 745,5
Дніпропетровська	80908	3862.5	47872	5709.4	89 175	4 397,0	54 403	6 480,6	88 014	4 388,1	51 918	6 166,4
Донецька	72621	2586.2	48339	4100.4	68 106	2 536,7	49 558	4 173,5	66 202	2 502,2	47 696	3 994,0
Житомирська	15877	2079.2	12643	3817.8	14 833	1 983,3	10 621	3 311,5	14 861	1 997,6	10 738	3 354,3
Закарпатська	17636	2330.6	6249	2765.8	22 299	2 940,0	8 218	3 511,4	25 164	3 324,6	8 969	3 782,0
Запорізька	28672	2529.3	20343	4479.0	22 999	2 100,9	20 228	4 370,4	23 306	2 153,3	20 121	4 325,2
Ів.-Франківська	32492	3957.5	14679	4940.5	31 982	3 856,3	13 869	4 654,2	32 313	3 900,2	15 476	5 158,9
Київська	20967	1992.9	13496	3160.2	20 916	2 031,7	13 479	3 201,1	22 660	2 212,7	14 653	3 476,2
Кіровоградська	16229	2645.2	10660	3874.0	16 425	2 796,5	9 031	3 348,9	16 329	2 804,1	9 286	3 456,8
Луганська	35909	2432.5	25342	4198.7	31 929	2 269,0	22 406	3 704,2	31 465	2 269,3	23 294	3 838,8
Львівська	63650	4132.0	30832	5513.3	66 444	4 314,7	33 295	5 911,4	64 983	4 233,1	32 436	5 728,6
Миколаївська	14927	2008.4	9192	3311.6	16 188	2 247,0	10 797	3 799,4	16 515	2 316,6	10 840	3 784,3
Одеська	42160	2887.9	22374	4135.4	48 139	3 325,6	25 099	4 521,0	49 795	3 465,0	24 611	4 392,5
Полтавська	16965	1870.2	11264	2756.6	16 726	1 894,8	9 355	2 350,4	17 285	1 976,0	9 614	2 426,6
Рівненська	26165	3834.1	10777	4697.4	27 769	4 054,7	11 385	4 997,5	28 976	4 234,6	11 391	4 976,9
Сумська	16276	2231.2	8714	2756.3	13 845	1 977,2	8 482	2 738,1	14 078	2 036,6	9 114	2 937,5
Тернопільська	17829	2770.7	8563	3249.5	18 907	2 942,5	9 949	3 864,4	20 193	3 153,8	9 649	3 752,3
Харківська	65410	3720.8	38834	5743.9	62 398	3 664,6	39 661	5 734,3	60 935	3 619,8	38 136	5 479,5
Херсонська	21601	3162.7	14521	5745.9	21 559	3 267,1	14 350	5 568,5	20 129	3 081,9	13 558	5 217,0
Хмельницька	20515	2599.1	12823	3693.2	21 322	2 750,2	11 607	3 411,6	21 151	2 745,8	11 475	3 374,5
Черкаська	19184	2488.9	15244	4261.4	22 264	2 962,9	16 207	4 602,8	21 067	2 827,0	16 997	4 843,2
Чернівецька	16282	3034.0	7480	3807.7	20 942	3 869,0	10 974	5 548,6	21 397	3 955,9	12 397	6 230,7
Чернігівська	21085	3201.7	14261	4269.4	19 914	3 155,1	13 160	4 127,9	20 124	3 227,3	14 339	4 527,4
м. Київ	56964	3220.0	39182	7487.3	59 215	3 340,2	44 522	7 533,1	62 631	3 558,9	48 268	7 949,4
м. Севастополь	5136	2177.4	4717	5221.7	3 534	1 540,1	4 520	4 670,3	3 014	1 327,5	4 027	4 097,7

**Захворюваність кон'юнктивітом та іншими захворюваннями кон'юнктиви  
серед окремих вікових груп дорослого населення**

Адміністративні території	2006 рік				2010 рік				2011 рік			
	Серед населення працездатного віку		Серед населення старше працездатного віку		Серед населення працездатного віку		Серед населення старше працездатного віку		Серед населення працездатного віку		Серед населення старше працездатного віку	
	Абс. числа	На 100000 населення	Абс. числа	На 100000 населення	Абс. числа	На 100000 населення	Абс. числа	На 100000 населення	Абс. числа	На 100000 населення	Абс. числа	На 100000 населення
<b>Україна</b>	<b>262963</b>	<b>931.8</b>	<b>132281</b>	<b>1189.6</b>	<b>269 604</b>	<b>976,8</b>	<b>142 465</b>	<b>1 272,2</b>	<b>271 536</b>	<b>992,1</b>	<b>142 868</b>	<b>1 269,6</b>
АР Крим	6523	534.3	3932	867.2	5 934	498,5	3 741	791,0	6 006	509,6	3 836	799,7
Вінницька	9989	1037.1	4898	1102.6	10 785	1 138,5	4 529	1 049,5	11 051	1 173,2	4 901	1 139,8
Волинська	7440	1218.9	3059	1408.5	7 502	1 221,7	3 184	1 486,9	7 242	1 180,5	2 900	1 350,3
Дніпропетровська	20951	1000.2	11683	1393.4	23 162	1 142,1	14 248	1 697,2	23 804	1 186,8	13 176	1 564,9
Донецька	20712	737.6	11863	1006.3	19 932	742,4	12 539	1 056,0	19 934	753,4	12 230	1 024,1
Житомирська	4600	602.4	2862	864.2	4 226	565,0	2 575	802,8	4 053	544,8	2 418	755,3
Закарпатська	6854	905.8	1737	768.8	7 477	985,8	2 263	966,9	7 428	981,4	2 455	1 035,2
Запорізька	8851	780.8	6303	1387.8	7 850	717,1	6 017	1 300,0	8 615	796,0	6 371	1 369,5
Ів.-Франківська	11449	1394.5	4122	1387.3	11 013	1 327,9	3 788	1 271,2	11 183	1 349,8	4 102	1 367,4
Київська	8017	762.0	4036	945.1	8 160	792,6	4 171	990,6	8 335	813,9	4 215	1 000,0
Кіровоградська	4252	693.0	2546	925.3	4 503	766,7	1 896	703,1	4 714	809,5	2 243	835,0
Луганська	9782	662.6	4612	764.1	9 573	680,3	4 954	819,0	10 053	725,1	5 119	843,6
Львівська	18855	1224.0	9543	1706.5	21 643	1 405,4	10 468	1 858,5	20 884	1 360,4	10 036	1 772,5
Миколаївська	4957	666.9	2513	905.4	5 686	789,2	3 105	1 092,6	5 428	761,4	3 237	1 130,1
Одеська	14528	995.2	7955	1470.3	16 046	1 108,5	9 028	1 626,2	16 500	1 148,2	9 384	1 674,8
Полтавська	7134	786.4	3809	932.2	6 878	779,2	3 581	899,7	6 947	794,2	3 825	965,5
Рівненська	7238	1060.6	2433	1060.5	8 670	1 266,0	2 759	1 211,1	9 787	1 430,3	2 820	1 232,1
Сумська	5631	771.9	2354	744.6	4 717	673,6	2 245	724,7	4 840	700,2	2 466	794,8
Тернопільська	6786	1054.6	2542	964.6	7 748	1 205,8	3 209	1 246,4	7 947	1 241,2	2 976	1 157,3
Харківська	21293	1211.2	8570	1267.6	20 275	1 190,7	10 224	1 478,2	20 242	1 202,4	9 882	1 419,9
Херсонська	7644	1119.2	2437	964.3	6 421	973,0	3 648	1 415,6	6 404	980,5	3 054	1 175,1
Хмельницька	7386	935.7	3928	1131.3	8 314	1 072,4	3 650	1 072,8	7 954	1 032,6	3 602	1 059,3
Черкаська	7346	953.0	4683	1309.1	7 501	998,2	4 568	1 297,3	6 451	865,7	4 286	1 221,3
Чернівецька	5582	1040.2	2335	1188.6	6 977	1 289,0	2 635	1 332,3	6 934	1 282,0	2 935	1 475,1
Чернігівська	7816	1186.9	4145	1240.9	6 912	1 095,1	3 713	1 164,7	6 631	1 063,4	4 011	1 266,4
м. Київ	19958	1128.2	12384	2366.5	20 687	1 166,9	14 585	2 467,8	21 119	1 200,1	15 266	2 514,2
м. Севастополь	1389	588.9	997	1103.7	1 012	441,0	1 142	1 180,0	1 050	462,5	1 122	1 141,7

**Захворюваність хворобами склери, кератитом та іншими хворобами рогівки  
серед окремих вікових груп дорослого населення**

Адміністративні території	2006 рік				2010 рік				2011 рік			
	Серед населення працездатного віку		Серед населення старше працездатного віку		Серед населення працездатного віку		Серед населення старше працездатного віку		Серед населення працездатного віку		Серед населення старше працездатного віку	
	Абс. числа	На 100000 населення	Абс. числа	На 100000 населення	Абс. числа	На 100000 населення	Абс. числа	На 100000 населення	Абс. числа	На 100000 населення	Абс. числа	На 100000 населення
<b>Україна</b>	<b>35360</b>	<b>125.3</b>	<b>15458</b>	<b>139.0</b>	<b>36 749</b>	<b>133,1</b>	<b>17 116</b>	<b>152,8</b>	<b>37 018</b>	<b>135,3</b>	<b>16 703</b>	<b>148,4</b>
АР Крим	1076	88.1	498	109.8	844	70,9	474	100,2	906	76,9	419	87,4
Вінницька	1141	118.5	506	113.9	1 228	129,6	606	140,4	1 382	146,7	571	132,8
Волинська	964	157.9	224	103.1	778	126,7	253	118,1	860	140,2	263	122,5
Дніпропетровська	3561	170.0	1361	162.3	3 813	188,0	1 954	232,8	3 473	173,2	1 639	194,7
Донецька	2759	98.3	1399	118.7	2 691	100,2	1 355	114,1	2 324	87,8	1 349	113,0
Житомирська	802	105.0	379	114.4	836	111,8	311	97,0	767	103,1	282	88,1
Закарпатська	424	56.0	176	77.9	771	101,7	291	124,3	993	131,2	314	132,4
Запорізька	1013	89.4	668	147.1	779	71,2	691	149,3	815	75,3	602	129,4
Ів.-Франківська	1197	145.8	478	160.9	1 246	150,2	472	158,4	1 273	153,7	540	180,0
Київська	1047	99.5	509	119.2	1 134	110,2	508	120,6	1 316	128,5	596	141,4
Кіровоградська	595	97.0	236	85.8	582	99,1	210	77,9	522	89,6	192	71,5
Луганська	1425	96.5	587	97.3	1 586	112,7	650	107,5	1 494	107,8	535	88,2
Львівська	2698	175.1	1107	198.0	2 605	169,2	945	167,8	2 739	178,4	999	176,4
Миколаївська	919	123.6	393	141.6	1 086	150,7	541	190,4	1 046	146,7	409	142,8
Одеська	1836	125.8	851	157.3	1 909	131,9	1 052	189,5	2 022	140,7	1 116	199,2
Полтавська	686	75.6	201	49.2	719	81,5	247	62,1	755	86,3	240	60,6
Рівненська	1103	161.6	311	135.6	1 236	180,5	325	142,7	1 354	197,9	346	151,2
Сумська	1033	141.6	341	107.9	1 042	148,8	310	100,1	1 038	150,2	283	91,2
Тернопільська	847	131.6	215	81.6	1 019	158,6	279	108,4	925	144,5	269	104,6
Харківська	2202	125.3	1215	179.7	2 392	140,5	1 432	207,0	2 936	174,4	1 444	207,5
Херсонська	929	136.0	355	140.5	1 053	159,6	333	129,2	772	118,2	298	114,7
Хмельницька	1083	137.2	558	160.7	1 291	166,5	443	130,2	1 348	175,0	591	173,8
Черкаська	672	87.2	325	90.9	797	106,1	402	114,2	769	103,2	375	106,9
Чернівецька	802	149.4	307	156.3	937	173,1	255	128,9	820	151,6	312	156,8
Чернігівська	1121	170.2	503	150.6	1 151	182,4	467	146,5	1 194	191,5	421	132,9
м. Київ	3279	185.4	1682	321.4	3 110	175,4	2 224	376,3	3 082	175,1	2 224	366,3
м. Севастополь	146	61.9	73	80.8	114	49,7	86	88,9	93	41,0	74	75,3

### Захворюваність на катаракту серед окремих вікових груп дорослого населення

Адміністративні території	2006 рік				2010 рік				2011 рік			
	Серед населення працездатного віку		Серед населення старше працездатного віку		Серед населення працездатного віку		Серед населення старше працездатного віку		Серед населення працездатного віку		Серед населення старше працездатного віку	
	Абс. числа	На 100000 населення	Абс. числа	На 100000 населення	Абс. числа	На 100000 населення	Абс. числа	На 100000 населення	Абс. числа	На 100000 населення	Абс. числа	На 100000 населення
<b>Україна</b>	<b>26674</b>	<b>94.5</b>	<b>112368</b>	<b>1010.5</b>	<b>26 661</b>	<b>96,6</b>	<b>104 491</b>	<b>933,1</b>	<b>29 425</b>	<b>107,5</b>	<b>105 101</b>	<b>933,9</b>
АР Крим	758	62.1	4356	960.7	876	73,6	3 554	751,5	1 109	94,1	3 574	745,1
Вінницька	913	94.8	4375	984.9	847	89,4	3 888	900,9	875	92,9	3 682	856,3
Волинська	329	53.9	1955	900.2	338	55,0	1 498	699,6	390	63,6	1 358	632,3
Дніпропетровська	2760	131.8	11339	1352.3	2 656	131,0	12 731	1 516,5	3 541	176,5	11 298	1 341,9
Донецька	2215	78.9	11640	987.4	2 181	81,2	10 900	917,9	2 326	87,9	10 920	914,4
Житомирська	393	51.5	2945	889.3	499	66,7	2 309	719,9	401	53,9	2 276	711,0
Закарпатська	275	36.3	670	296.5	402	53,0	901	385,0	730	96,4	1 358	572,6
Запорізька	1135	100.1	4840	1065.6	783	71,5	4 187	904,6	1 288	119,0	3 909	840,3
Ів.-Франківська	643	78.3	2391	804.7	792	95,5	2 265	760,1	643	77,6	2 550	850,0
Київська	951	90.4	3001	702.7	890	86,4	2 928	695,4	929	90,7	3 115	739,0
Кіровоградська	590	96.2	2690	977.6	479	81,6	2 115	784,3	503	86,4	2 092	778,8
Луганська	1134	76.8	7822	1296.0	991	70,4	5 868	970,1	968	69,8	6 516	1 073,8
Львівська	1319	85.6	4639	829.5	1 101	71,5	5 534	982,5	1 268	82,6	5 418	956,9
Миколаївська	460	61.9	2184	786.8	687	95,4	2 329	819,6	717	100,6	2 426	846,9
Одеська	1062	72.7	5152	952.2	1 747	120,7	4 972	895,6	1 630	113,4	5 258	938,4
Полтавська	370	40.8	2283	558.7	236	26,7	1 666	418,6	277	31,7	1 763	445,0
Рівненська	789	115.6	2755	1200.8	700	102,2	2 063	905,6	1 072	156,7	2 231	974,8
Сумська	1049	143.8	2569	812.6	588	84,0	2 233	720,8	601	86,9	2 273	732,6
Тернопільська	361	56.1	1604	608.7	487	75,8	1 542	598,9	505	78,9	1 458	567,0
Харківська	2896	164.7	10667	1577.7	2 671	156,9	8 516	1 231,3	2 699	160,3	8 347	1 199,3
Херсонська	889	130.2	3768	1491.0	944	143,1	3 828	1 485,4	1 013	155,1	3 147	1 210,9
Хмельницька	678	85.9	2796	805.3	436	56,2	2 221	652,8	511	66,3	2 216	651,7
Черкаська	451	58.5	3241	906.0	637	84,8	2 819	800,6	543	72,9	3 110	886,2
Чернівецька	508	94.7	1952	993.7	864	159,6	2 636	1 332,8	1 097	202,8	2 787	1 400,7
Чернігівська	773	117.4	2587	774.5	656	103,9	2 256	707,6	655	105,0	2 647	835,8
м. Київ	2627	148.5	6869	1312.6	2 858	161,2	7 408	1 253,4	2 992	170,0	8 262	1 360,7
м. Севастополь	346	146.7	1278	1414.7	315	137,3	1 324	1 368,0	142	62,5	1 110	1 129,5

**Захворюваність на відшарування та розрив сітківки серед окремих вікових груп дорослого населення**

Адміністративні території	2006 рік				2010 рік				2011 рік			
	Серед населення працездатного віку		Серед населення старше працездатного віку		Серед населення працездатного віку		Серед населення старше працездатного віку		Серед населення працездатного віку		Серед населення старше працездатного віку	
	Абс. числа	На 100000 населення	Абс. числа	На 100000 населення	Абс. числа	На 100000 населення	Абс. числа	На 100000 населення	Абс. числа	На 100000 населення	Абс. числа	На 100000 населення
<b>Україна</b>	<b>1445</b>	<b>5.1</b>	<b>845</b>	<b>7.6</b>	<b>1 457</b>	<b>5,3</b>	<b>1 056</b>	<b>9,4</b>	<b>1 295</b>	<b>4,7</b>	<b>1 097</b>	<b>9,7</b>
АР Крим	36	2.9	26	5.7	46	3,9	53	11,2	46	3,9	41	8,5
Вінницька	74	7.7	54	12.2	59	6,2	57	13,2	50	5,3	62	14,4
Волинська	28	4.6	14	6.4	27	4,4	13	6,1	25	4,1	39	18,2
Дніпропетровська	104	5.0	93	11.1	136	6,7	102	12,2	144	7,2	121	14,4
Донецька	126	4.5	86	7.3	92	3,4	83	7,0	89	3,4	66	5,5
Житомирська	31	4.1	16	4.8	24	3,2	27	8,4	32	4,3	34	10,6
Закарпатська	39	5.2	13	5.8	240	31,6	41	17,5	160	21,1	36	15,2
Запорізька	157	13.8	42	9.2	35	3,2	35	7,6	50	4,6	45	9,7
Ів.-Франківська	32	3.9	11	3.7	40	4,8	12	4,0	31	3,7	14	4,7
Київська	58	5.5	31	7.3	32	3,1	37	8,8	37	3,6	51	12,1
Кіровоградська	40	6.5	21	7.6	26	4,4	20	7,4	26	4,5	12	4,5
Луганська	50	3.4	29	4.8	37	2,6	19	3,1	52	3,8	26	4,3
Львівська	69	4.5	48	8.6	120	7,8	71	12,6	44	2,9	24	4,2
Миколаївська	39	5.2	20	7.2	33	4,6	17	6,0	26	3,6	27	9,4
Одеська	64	4.4	39	7.2	77	5,3	49	8,8	66	4,6	47	8,4
Полтавська	30	3.3	21	5.1	34	3,9	20	5,0	29	3,3	20	5,0
Рівненська	32	4.7	18	7.8	25	3,7	17	7,5	38	5,6	18	7,9
Сумська	31	4.2	25	7.9	32	4,6	26	8,4	26	3,8	12	3,9
Тернопільська	19	3.0	16	6.1	20	3,1	14	5,4	20	3,1	10	3,9
Харківська	101	5.7	51	7.5	67	3,9	51	7,4	77	4,6	60	8,6
Херсонська	34	5.0	17	6.7	39	5,9	18	7,0	29	4,4	23	8,9
Хмельницька	39	4.9	11	3.2	29	3,7	27	7,9	31	4,0	14	4,1
Черкаська	22	2.9	14	3.9	30	4,0	32	9,1	29	3,9	58	16,5
Чернівецька	16	3.0	11	5.6	25	4,6	29	14,7	25	4,6	15	7,5
Чернігівська	33	5.0	17	5.1	31	4,9	24	7,5	34	5,5	37	11,7
м. Київ	104	5.9	91	17.4	92	5,2	150	25,4	76	4,3	174	28,7
м. Севастополь	37	15.7	10	11.1	9	3,9	12	12,4	3	1,3	11	11,2



### Захворюваність на глаукому серед окремих вікових груп дорослого населення

Адміністративні території	2006 рік				2010 рік				2011 рік			
	Серед населення працездатного віку		Серед населення старше працездатного віку		Серед населення працездатного віку		Серед населення старше працездатного віку		Серед населення працездатного віку		Серед населення старше працездатного віку	
	Абс. числа	На 100000 населення	Абс. числа	На 100000 населення	Абс. числа	На 100000 населення	Абс. числа	На 100000 населення	Абс. числа	На 100000 населення	Абс. числа	На 100000 населення
<b>Україна</b>	<b>5641</b>	<b>20.0</b>	<b>19118</b>	<b>171.9</b>	<b>5 177</b>	<b>18,8</b>	<b>18 139</b>	<b>162,0</b>	<b>5 181</b>	<b>18,9</b>	<b>17 840</b>	<b>158,5</b>
АР Крим	197	16.1	719	158.6	129	10,8	594	125,6	170	14,4	485	101,1
Вінницька	261	27.1	924	208.0	290	30,6	978	226,6	251	26,6	1 032	240,0
Волинська	79	12.9	309	142.3	81	13,2	289	135,0	97	15,8	263	122,5
Дніпропетровська	389	18.6	1672	199.4	418	20,6	1 565	186,4	355	17,7	1 409	167,3
Донецька	379	13.5	1660	140.8	349	13,0	1 594	134,2	397	15,0	1 445	121,0
Житомирська	134	17.5	503	151.9	177	23,7	596	185,8	158	21,2	680	212,4
Закарпатська	131	17.3	198	87.6	176	23,2	231	98,7	195	25,8	284	119,8
Запорізька	190	16.8	686	151.0	159	14,5	518	111,9	187	17,3	535	115,0
Ів.-Франківська	126	15.3	334	112.4	119	14,3	404	135,6	102	12,3	426	142,0
Київська	120	11.4	440	103.0	123	11,9	453	107,6	107	10,4	550	130,5
Кіровоградська	95	15.5	280	101.8	69	11,7	316	117,2	56	9,6	317	118,0
Луганська	279	18.9	967	160.2	182	12,9	863	142,7	259	18,7	982	161,8
Львівська	173	11.2	561	100.3	157	10,2	566	100,5	171	11,1	600	106,0
Миколаївська	102	13.7	286	103.0	124	17,2	364	128,1	117	16,4	406	141,7
Одеська	139	9.5	496	91.7	188	13,0	486	87,5	217	15,1	474	84,6
Полтавська	185	20.4	710	173.8	234	26,5	598	150,2	146	16,7	588	148,4
Рівненська	143	21.0	336	146.5	149	21,8	383	168,1	147	21,5	427	186,6
Сумська	150	20.6	541	171.1	151	21,6	563	181,7	183	26,5	525	169,2
Тернопільська	97	15.1	282	107.0	149	23,2	307	119,2	172	26,9	239	92,9
Харківська	1038	59.0	3237	478.8	668	39,2	2 491	360,2	739	43,9	1 937	278,3
Херсонська	275	40.3	685	271.1	153	23,2	501	194,4	126	19,3	546	210,1
Хмельницька	160	20.3	509	146.6	102	13,2	481	141,4	181	23,5	508	149,4
Черкаська	112	14.5	538	150.4	140	18,6	545	154,8	98	13,2	685	195,2
Чернівецька	112	20.9	233	118.6	169	31,2	492	248,8	96	17,7	407	204,6
Чернігівська	183	27.8	715	214.1	160	25,3	655	205,5	163	26,1	652	205,9
м. Київ	299	16.9	1191	227.6	297	16,8	1 137	192,4	264	15,0	1 229	202,4
м. Севастополь	93	39.4	106	117.3	64	27,9	169	174,6	27	11,9	209	212,7

### Захворюваність на атрофію зорового нерва серед окремих вікових груп дорослого населення

Адміністративні території	2006 рік				2010 рік				2011 рік			
	Серед населення працездатного віку		Серед населення старше працездатного віку		Серед населення працездатного віку		Серед населення старше працездатного віку		Серед населення працездатного віку		Серед населення старше працездатного віку	
	Абс. числа	На 100000 населення	Абс. числа	На 100000 населення	Абс. числа	На 100000 населення	Абс. числа	На 100000 населення	Абс. числа	На 100000 населення	Абс. числа	На 100000 населення
<b>Україна</b>	<b>4377</b>	<b>15.5</b>	<b>2650</b>	<b>23.8</b>	<b>3 652</b>	<b>13,2</b>	<b>2 094</b>	<b>18,7</b>	<b>3 637</b>	<b>13,3</b>	<b>2 183</b>	<b>19,4</b>
АР Крим	86	7.0	44	9.7	60	5,0	51	10,8	73	6,2	34	7,1
Вінницька	236	24.5	131	29.5	152	16,0	116	26,9	201	21,3	112	26,0
Волинська	48	7.9	21	9.7	62	10,1	19	8,9	31	5,1	18	8,4
Дніпропетровська	389	18.6	254	30.3	386	19,0	209	24,9	378	18,8	222	26,4
Донецька	274	9.8	231	19.6	231	8,6	156	13,1	185	7,0	131	11,0
Житомирська	155	20.3	102	30.8	267	35,7	105	32,7	264	35,5	147	45,9
Закарпатська	73	9.6	50	22.1	79	10,4	39	16,7	83	11,0	33	13,9
Запорізька	154	13.6	321	70.7	111	10,1	252	54,4	106	9,8	164	35,3
Ів.-Франківська	179	21.8	66	22.2	149	18,0	40	13,4	144	17,4	46	15,3
Київська	90	8.6	95	22.2	75	7,3	56	13,3	76	7,4	67	15,9
Кіровоградська	180	29.3	65	23.6	133	22,6	50	18,5	133	22,8	46	17,1
Луганська	201	13.6	149	24.7	150	10,7	82	13,6	162	11,7	122	20,1
Львівська	379	24.6	130	23.2	285	18,5	102	18,1	246	16,0	113	20,0
Миколаївська	194	26.1	130	46.8	137	19,0	56	19,7	128	18,0	66	23,0
Одеська	167	11.4	81	15.0	150	10,4	66	11,9	132	9,2	77	13,7
Полтавська	75	8.3	24	5.9	62	7,0	20	5,0	76	8,7	24	6,1
Рівненська	98	14.4	39	17.0	94	13,7	26	11,4	76	11,1	20	8,7
Сумська	221	30.3	92	29.1	99	14,1	57	18,4	106	15,3	101	32,6
Тернопільська	99	15.4	23	8.7	74	11,5	26	10,1	86	13,4	20	7,8
Харківська	293	16.7	152	22.5	233	13,7	113	16,3	270	16,0	150	21,6
Херсонська	99	14.5	42	16.6	80	12,1	53	20,6	73	11,2	55	21,2
Хмельницька	127	16.1	54	15.6	86	11,1	45	13,2	107	13,9	54	15,9
Черкаська	93	12.1	53	14.8	80	10,6	54	15,3	80	10,7	66	18,8
Чернівецька	93	17.3	30	15.3	171	31,6	17	8,6	161	29,8	25	12,6
Чернігівська	114	17.3	67	20.1	73	11,6	51	16,0	89	14,3	57	18,0
м. Київ	196	11.1	167	31.9	159	9,0	173	29,3	146	8,3	171	28,2
м. Севастополь	64	27.1	37	41.0	14	6,1	60	62,0	25	11,0	42	42,7

**Захворюваність на міопію (короткозорість) серед окремих вікових груп дорослого населення**

Адміністративні території	2006 рік				2010 рік				2011 рік			
	Серед населення працездатного віку		Серед населення старше працездатного віку		Серед населення працездатного віку		Серед населення старше працездатного віку		Серед населення працездатного віку		Серед населення старше працездатного віку	
	Абс. числа	На 100000 населення	Абс. числа	На 100000 населення	Абс. числа	На 100000 населення	Абс. числа	На 100000 населення	Абс. числа	На 100000 населення	Абс. числа	На 100000 населення
<b>Україна</b>	<b>71977</b>	<b>255.0</b>	<b>11566</b>	<b>104.0</b>	<b>72 757</b>	<b>263,6</b>	<b>12 216</b>	<b>109,1</b>	<b>74 859</b>	<b>273,5</b>	<b>12 298</b>	<b>109,3</b>
АР Крим	2003	164.1	229	50.5	1 610	135,2	231	48,8	1 736	147,3	294	61,3
Вінницька	2902	301.3	649	146.1	2 998	316,5	447	103,6	3 531	374,9	476	110,7
Волинська	1111	182.0	101	46.5	1 223	199,2	129	60,2	1 299	211,7	162	75,4
Дніпропетровська	8740	417.2	1276	152.2	9 735	480,0	1 749	208,3	9 440	470,7	1 563	185,6
Донецька	7322	260.8	889	75.4	6 852	255,2	1 090	91,8	6 661	251,8	998	83,6
Житомирська	1409	184.5	236	71.3	1 495	199,9	216	67,3	1 607	216,0	381	119,0
Закарпатська	1083	143.1	264	116.8	1 053	138,8	234	100,0	1 436	189,7	337	142,1
Запорізька	2388	210.7	342	75.3	2 072	189,3	470	101,5	2 152	198,8	687	147,7
Ів.-Франківська	1887	229.8	283	95.2	2 109	254,3	269	90,3	2 035	245,6	328	109,3
Київська	2116	201.1	452	105.8	2 268	220,3	352	83,6	2 647	258,5	470	111,5
Кіровоградська	1429	232.9	208	75.6	1 595	271,6	214	79,4	1 341	230,3	206	76,7
Луганська	4404	298.3	602	99.7	3 923	278,8	521	86,1	3 236	233,4	576	94,9
Львівська	3476	225.7	512	91.6	3 475	225,7	529	93,9	3 687	240,2	436	77,0
Миколаївська	1079	145.2	199	71.7	1 071	148,7	262	92,2	1 230	172,5	229	79,9
Одеська	3838	262.9	528	97.6	4 650	321,2	705	127,0	4 775	332,3	581	103,7
Полтавська	1083	119.4	230	56.3	1 340	151,8	153	38,4	1 352	154,6	97	24,5
Рівненська	2673	391.7	261	113.8	2 645	386,2	199	87,4	2 445	357,3	355	155,1
Сумська	1020	139.8	155	49.0	1 039	148,4	99	32,0	972	140,6	105	33,8
Тернопільська	1051	163.3	138	52.4	886	137,9	96	37,3	1 046	163,4	121	47,1
Харківська	7153	406.9	1407	208.1	6 529	383,4	1 201	173,6	6 550	389,1	971	139,5
Херсонська	2525	369.7	474	187.6	2 228	337,6	812	315,1	2 249	344,3	665	255,9
Хмельницька	1218	154.3	219	63.1	1 295	167,0	189	55,6	1 156	150,1	166	48,8
Черкаська	1495	194.0	354	99.0	1 618	215,3	392	111,3	1 856	249,1	348	99,2
Чернівецька	1236	230.3	197	100.3	1 452	268,3	470	237,6	2 031	375,5	328	164,9
Чернігівська	1237	187.8	278	83.2	1 087	172,2	250	78,4	1 296	207,8	235	74,2
м. Київ	5682	321.2	943	180.2	6 001	338,5	881	149,1	6 695	380,4	1 134	186,8
м. Севастополь	417	176.8	140	155.0	508	221,4	56	57,9	398	175,3	49	49,9