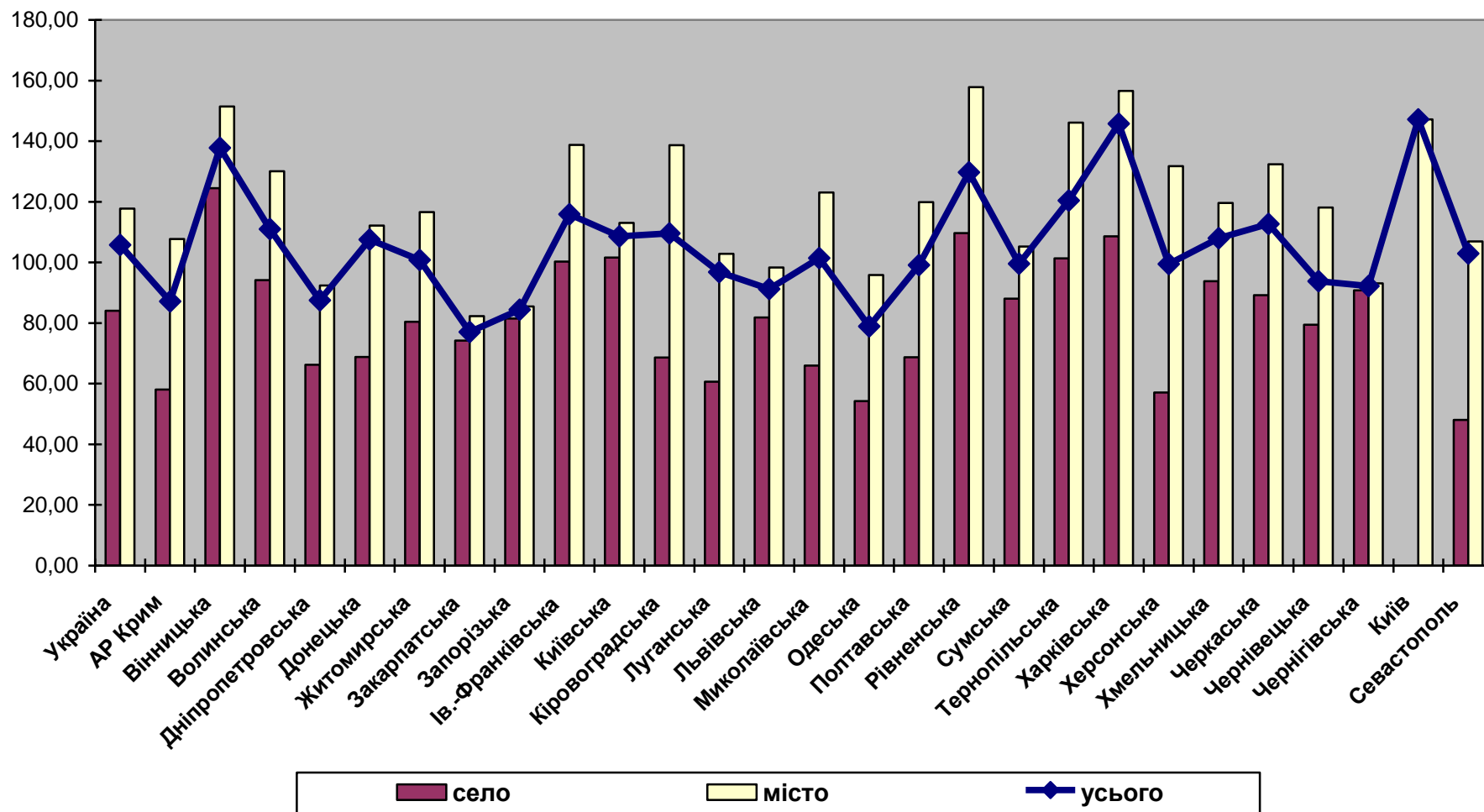


*Поширеність хвороб ока та придаткового апарату у дітей 0-17 років,
що перебувають під наглядом закладів охорони здоров'я сфери управління МОЗ України,
на 1000 дітей відповідного віку за місцем їх проживання у 2011 році*



Поширеність хвороб ока та придаткового апарату серед дітей 0-17 років включно

Адміністративні території	Хвороби ока та придаткового апарату						Кон'юнктивіт та інші хвороби кон'юнктиви					
	2006 рік		2010 рік		2011 рік		2006 рік		2010 рік		2011 рік	
	Абс. числа	На 1000 населення	Абс. числа	На 1000 населення	Абс. числа	На 1000 населення	Абс. числа	На 1000 населення	Абс. числа	На 1000 населення	Абс. числа	На 1000 населення
Україна	878979	99.86	853 163	105,57	846 376	105,75	168741	19.17	170 653	21,12	172 059	21,50
АР Крим	31682	87.52	28 314	84,32	29 317	87,20	5511	15.22	4 332	12,90	4 651	13,83
Вінницька	40161	119.27	40 467	132,09	41 510	137,75	8336	24.76	8 858	28,91	9 001	29,87
Волинська	26310	108.33	26 202	111,47	25 994	111,05	6704	27.60	6 627	28,19	6 488	27,72
Дніпропетровська	60170	98.23	52 381	93,35	48 708	87,55	10451	17.06	9 382	16,72	9 426	16,94
Донецька	77102	102.41	74 300	110,38	71 554	107,57	10357	13.76	11 473	17,04	10 737	16,14
Житомирська	23146	84.13	24 607	97,48	25 052	100,79	3173	11.53	3 621	14,35	4 146	16,68
Закарпатська	21428	71.16	22 637	79,03	21 929	77,02	5643	18.74	6 456	22,54	6 112	21,47
Запорізька	25887	79.06	24 353	82,80	24 534	84,44	5593	17.08	5 331	18,12	5 201	17,90
Ів.-Франківська	34559	110.71	32 771	113,10	33 114	115,91	8816	28.24	7 816	26,97	7 735	27,07
Київська	31773	95.71	31 936	104,58	33 017	108,62	6577	19.81	7 374	24,15	7 355	24,20
Кіровоградська	20296	99.84	19 488	108,78	19 277	109,59	3337	16.42	3 222	17,98	3 389	19,27
Луганська	32182	81.92	32 673	94,79	32 769	96,79	4305	10.96	5 599	16,24	5 638	16,65
Львівська	46066	85.44	44 376	89,23	44 731	91,28	10878	20.18	11 527	23,18	11 480	23,43
Миколаївська	20914	88.84	22 242	104,41	21 323	101,42	3701	15.72	3 867	18,15	3 625	17,24
Одеська	35264	76.20	34 493	79,22	34 348	78,96	9672	20.90	8 963	20,59	9 050	20,80
Полтавська	22114	80.07	23 738	96,56	23 937	99,16	3282	11.88	4 139	16,84	4 376	18,13
Рівненська	39841	141.71	37 987	139,60	35 232	129,75	7200	25.61	7 806	28,69	8 612	31,72
Сумська	20712	97.06	18 519	99,19	18 197	99,62	2894	13.56	2 538	13,59	2 513	13,76
Тернопільська	22585	95.99	22 411	104,18	25 426	120,38	4786	20.34	4 964	23,07	5 653	26,76
Харківська	64309	140.02	62 719	149,73	60 598	145,80	12480	27.17	12 685	30,28	12 576	30,26
Херсонська	16573	73.90	20 158	99,74	19 838	99,52	3888	17.34	4 025	19,92	4 027	20,20
Хмельницька	30292	110.61	27 257	109,14	26 498	107,96	6175	22.55	5 757	23,05	5 729	23,34
Черкаська	25491	102.68	23 900	109,16	24 161	112,73	6043	24.34	5 375	24,55	5 154	24,05
Чернівецька	14893	74.36	16 517	88,06	17 407	93,84	3916	19.55	4 536	24,18	4 648	25,06
Чернігівська	18446	92.52	15 963	90,74	15 903	92,25	2528	12.68	2 253	12,81	2 363	13,71
м. Київ	71098	161.48	66 956	152,36	65 812	147,15	11219	25.48	10 852	24,69	11 240	25,13
м. Севастополь	5685	91.74	5 798	97,34	6 190	102,93	1276	20.59	1 275	21,41	1 134	18,86

Поширеність хвороб ока та придаткового апарату серед дітей 0-17 років включно

Адміністративні території	Катаракта						Міопія					
	2006 рік		2010 рік		2011 рік		2006 рік		2010 рік		2011 рік	
	Абс. числа	На 1000 населення	Абс. числа	На 1000 населення	Абс. числа	На 1000 населення	Абс. числа	На 1000 населення	Абс. числа	На 1000 населення	Абс. числа	На 1000 населення
Україна	2698	0.31	1 996	0,25	1 912	0,24	240988	27.38	242 486	30,01	246 300	30,77
АР Крим	101	0.28	78	0,23	71	0,21	9019	24.91	8 370	24,92	8 897	26,46
Вінницька	103	0.31	81	0,26	79	0,26	6960	20.67	8 093	26,42	8 649	28,70
Волинська	75	0.31	64	0,27	64	0,27	5795	23.86	6 492	27,62	6 463	27,61
Дніпропетровська	191	0.31	147	0,26	120	0,22	15385	25.12	14 009	24,97	12 625	22,69
Донецька	157	0.21	147	0,22	140	0,21	27720	36.82	25 619	38,06	25 275	38,00
Житомирська	79	0.29	73	0,29	66	0,27	4999	18.17	5 826	23,08	6 257	25,17
Закарпатська	152	0.50	92	0,32	89	0,31	3756	12.47	3 888	13,57	3 990	14,01
Запорізька	136	0.42	73	0,25	85	0,29	6370	19.45	6 144	20,89	6 776	23,32
Ів.-Франківська	87	0.28	51	0,18	37	0,13	5645	18.08	7 446	25,70	7 886	27,60
Київська	127	0.38	108	0,35	106	0,35	10029	30.21	10 528	34,48	11 306	37,20
Кіровоградська	57	0.28	50	0,28	45	0,26	4590	22.58	4 762	26,58	4 652	26,45
Луганська	115	0.29	69	0,20	99	0,29	9228	23.49	9 384	27,22	9 557	28,23
Львівська	87	0.16	80	0,16	85	0,17	10783	20.00	10 714	21,54	11 013	22,47
Миколаївська	105	0.45	91	0,43	79	0,38	7105	30.18	7 286	34,20	7 408	35,23
Одеська	105	0.23	62	0,14	59	0,14	9367	20.24	8 576	19,70	8 899	20,46
Полтавська	27	0.10	31	0,13	33	0,14	6708	24.29	7 847	31,92	7 889	32,68
Рівненська	186	0.66	163	0,60	146	0,54	7469	26.57	8 492	31,21	8 764	32,28
Сумська	112	0.52	73	0,39	71	0,39	5916	27.72	5 411	28,98	5 638	30,87
Тернопільська	70	0.30	48	0,22	59	0,28	3849	16.36	4 055	18,85	4 721	22,35
Харківська	175	0.38	149	0,36	120	0,29	21626	47.09	21 027	50,20	19 986	48,09
Херсонська	82	0.37	42	0,21	38	0,19	4516	20.14	5 352	26,48	5 807	29,13
Хмельницька	74	0.27	43	0,17	52	0,21	7075	25.83	7 109	28,47	7 018	28,59
Черкаська	60	0.24	38	0,17	40	0,19	6514	26.24	7 385	33,73	7 687	35,87
Чернівецька	96	0.48	68	0,36	64	0,35	3637	18.16	4 236	22,58	4 658	25,11
Чернігівська	72	0.36	37	0,21	35	0,20	4219	21.16	3 983	22,64	4 299	24,94
м. Київ	62	0.14	38	0,09	30	0,07	30510	69.29	28 398	64,62	28 028	62,67
м. Севастополь	5	0.08	0	0,00	0	0,00	2198	35.47	2 054	34,48	2 152	35,78

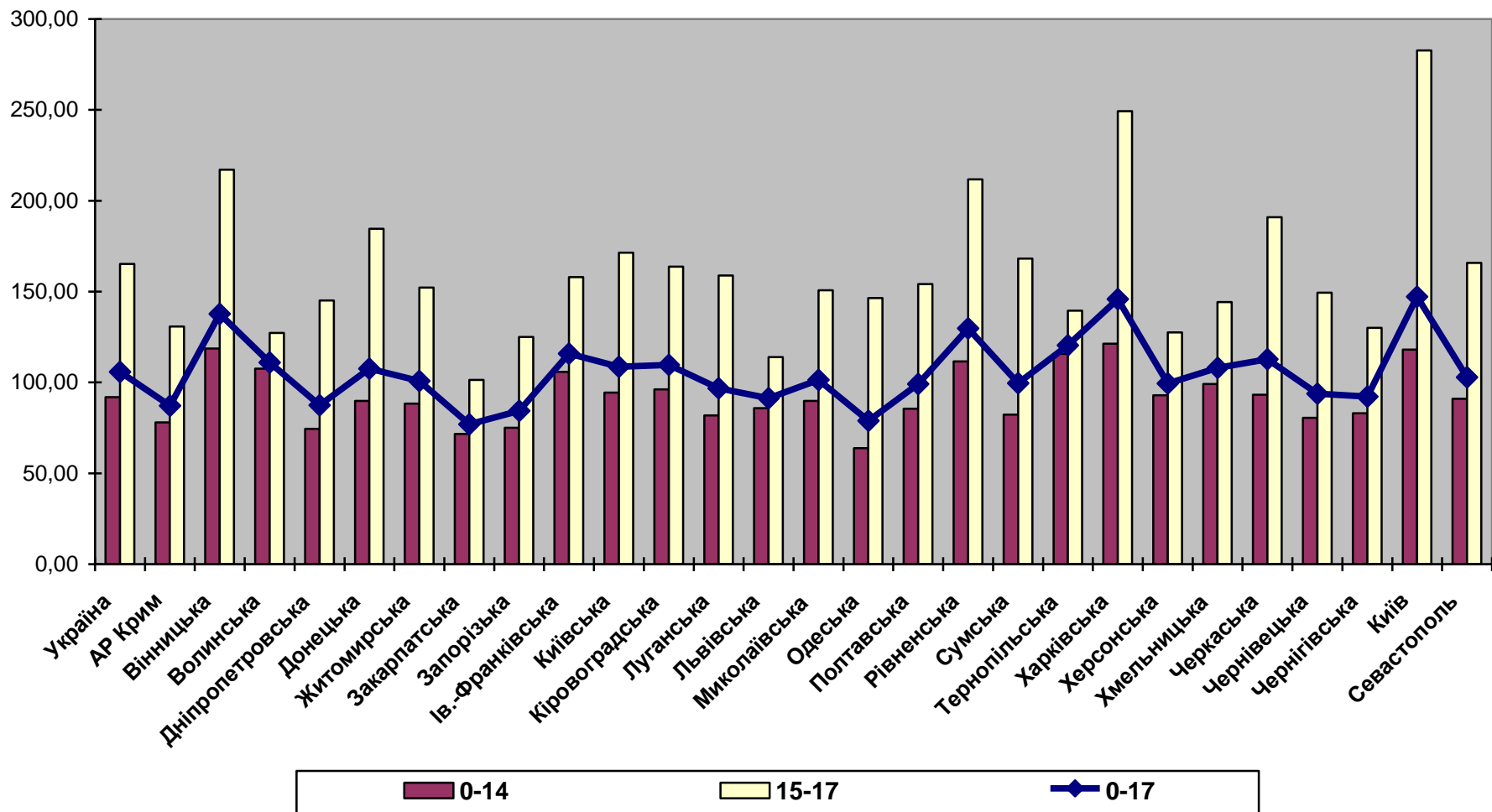
**Частота реєстрації хвороб ока та придаткового апарату серед дітей 0-14 років включно
на 1000 відповідного населення**

<i>Найменування</i>	<i>2006</i>	<i>2007</i>	<i>2008</i>	<i>2009</i>	<i>2010</i>	<i>2011</i>	<i>2006</i>	<i>2007</i>	<i>2008</i>	<i>2009</i>	<i>2010</i>	<i>2011</i>
	<i>Поширеність – усього зареєстровані хвороб</i>						<i>Захворюваність – уперше в житті зареєстровані хвороби</i>					
Хвороби ока та придаткового апарату	90,07	91,68	90,73	90,76	91,78	91,97	44.44	45.85	45,82	46,63	47,38	47,59
- кон'юнктивіт та інші захворювання кон'юнктиви	20,69	21,99	22,10	21,98	22,08	22,26	20.42	21.67	21,80	21,74	21,86	22,02
- катаракта	0,24	0,22	0,21	0,20	0,18	0,19	0.04	0,03	0,03	0,03	0,03	0,03
- міопія	18,56	19,09	19,19	19,60	20,37	21,10	4.83	4.77	5,01	5,43	5,74	5,95
- косоокість	7,47	7,36	7,30	7,18	7,11	7,04	1.02	0,99	1,04	1,02	1,08	1,08

**Частота реєстрації хвороб ока та придаткового апарату серед дітей підліткового віку (15-17 років включно)
на 10000 відповідного населення**

<i>Найменування</i>	<i>2006</i>	<i>2007</i>	<i>2008</i>	<i>2009</i>	<i>2010</i>	<i>2011</i>	<i>2006</i>	<i>2007</i>	<i>2008</i>	<i>2009</i>	<i>2010</i>	<i>2011</i>
	<i>Поширеність – усього зареєстровані хвороб</i>						<i>Захворюваність – уперше в житті зареєстровані хвороби</i>					
Хвороби ока та придаткового апарату	132,39	135,74	142,06	147,05	161,58	165,17	402.4	422.7	449,6	463,7	505,9	519,1
- кон'юнктивіт та інші захворювання кон'юнктиви	141,3	149,3	151,4	154,8	172,2	182,2	136.3	144.3	147,5	151,1	168,4	177,1
- катаракта	5,2	5,3	5,3	5,0	5,0	4,5	0.6	0,8	0,8	0,6	0,6	0,5
- міопія	566,5	564,9	585,5	622,0	691,2	724,5	90.3	92.6	100,6	107,3	120,0	123,9
- глаукома	0,7	0,6	0,6	0,6	0,7	0,7	0.0	0,1	0,1	0,0	0,1	0,0
- атрофія зорового нерва	6,2	6,1	6,3	6,9	7,3	7,5	0.6	0.5	0,6	0,7	0,7	0,6

*Поширеність хвороб ока та придаткового апарату у дітей окремих вікових груп,
що перебувають під наглядом закладів охорони здоров'я сфери управління МОЗ України,
на 1000 дітей відповідного населення у 2011 році*



Поширеність хвороб ока та придаткового апарату серед окремих вікових груп дитячого населення

Адміністративні території	2006 рік				2010 рік				2011 рік			
	0-14 років		15-17 років		0-14 років		15-17 років		0-14 років		15-17 років	
	Абс. числа	На 1000 населення	Абс. числа	На 10000 населення	Абс. числа	На 1000 населення	Абс. числа	На 10000 населення	Абс. числа	На 1000 населення	Абс. числа	На 10000 населення
Україна	609269	90.07	269710	1323.9	595 036	91,78	258 127	1 615,8	597 423	91,97	248 953	1 651,7
АР Крим	22122	81.08	9560	1072.0	20 175	73,85	8 139	1 299,5	21 692	78,06	7 625	1 307,4
Вінницька	28220	107.19	11941	1626.0	28 226	115,21	12 241	1 995,1	28 803	118,63	12 707	2 170,4
Волинська	20165	103.83	6145	1263.4	20 670	107,90	5 532	1 272,0	20 779	107,62	5 215	1 272,0
Дніпропетровська	39891	85.91	20279	1367.9	36 357	80,70	16 024	1 448,7	33 755	74,47	14 953	1 450,7
Донецька	50264	89.09	26838	1422.8	49 479	91,66	24 821	1 861,6	48 635	89,89	22 919	1 845,9
Житомирська	16692	76.95	6454	1108.6	17 755	88,14	6 852	1 343,9	17 662	88,31	7 390	1 521,9
Закарпатська	16198	67.66	5230	847.2	17 341	74,53	5 296	984,8	16 766	71,71	5 163	1 014,0
Запорізька	18928	76.50	6959	869.7	17 472	74,26	6 881	1 169,2	17 716	75,06	6 818	1 250,8
Ів.-Франківська	25975	105.46	8584	1303.3	23 820	102,54	8 951	1 557,8	24 412	105,87	8 702	1 579,1
Київська	22377	88.03	9396	1208.1	22 747	92,36	9 189	1 555,6	23 395	94,40	9 622	1 713,9
Кіровоградська	13994	89.21	6302	1357.9	13 122	92,16	6 366	1 731,4	13 593	96,27	5 684	1 637,3
Луганська	21862	74.41	10320	1041.7	21 532	78,87	11 141	1 553,9	22 369	81,91	10 400	1 588,7
Львівська	34392	81.53	11674	994.8	33 927	85,47	10 449	1 040,6	33 847	85,79	10 884	1 139,4
Миколаївська	14722	81.53	6192	1129.3	15 667	91,83	6 575	1 550,5	15 292	89,83	6 031	1 507,3
Одеська	22895	64.21	12369	1164.1	22 197	63,16	12 296	1 464,6	22 670	63,81	11 678	1 464,5
Полтавська	14965	71.16	7149	1085.0	16 096	82,66	7 642	1 495,4	16 536	85,51	7 401	1 541,7
Рівненська	29561	131.13	10280	1845.4	27 047	122,13	10 940	2 160,4	24 815	111,60	10 417	2 118,4
Сумська	13628	84.05	7084	1382.3	11 945	80,88	6 574	1 685,1	12 005	82,31	6 192	1 682,3
Тернопільська	16913	91.18	5672	1139.1	17 131	99,68	5 280	1 220,3	19 656	115,73	5 770	1 394,9
Харківська	38833	112.56	25476	2229.4	41 229	123,35	21 490	2 539,3	40 772	121,32	19 826	2 492,5
Херсонська	11497	66.62	5076	981.9	14 523	89,84	5 635	1 393,2	14 985	92,91	4 853	1 275,6
Хмельницька	22609	105.56	7683	1287.1	20 110	100,89	7 147	1 417,7	19 607	99,18	6 891	1 442,8
Черкаська	17866	93.73	7625	1322.8	15 931	91,84	7 969	1 752,2	15 991	93,22	8 170	1 909,7
Чернівецька	11023	69.61	3870	922.7	11 658	77,49	4 859	1 308,9	12 057	80,54	5 350	1 494,6
Чернігівська	13678	89.78	4768	1013.8	11 516	82,48	4 447	1 225,0	11 514	83,04	4 389	1 300,6
м. Київ	46018	139.77	25080	2258.3	43 168	120,76	23 788	2 901,0	43 490	118,08	22 322	2 827,7
м. Севастополь	3981	85.94	1704	1089.1	4 195	85,24	1 603	1 548,9	4 609	91,08	1 581	1 657,9

Поширеність кон'юнктивіту та інших захворювань кон'юнктиви серед окремих вікових груп дитячого населення

Адміністративні території	2006 рік				2010 рік				2011 рік			
	0-14 років		15-17 років		0-14 років		15-17 років		0-14 років		15-17 років	
	Абс. числа	На 1000 населення	Абс. числа	На 10000 населення	Абс. числа	На 1000 населення	Абс. числа	На 10000 населення	Абс. числа	На 1000 населення	Абс. числа	На 10000 населення
Україна	139961	20.69	28780	141.3	143 135	22,08	27 518	172,2	144 598	22,26	27 461	182,2
АР Крим	4732	17.34	779	87.4	3 819	13,98	513	81,9	4 106	14,78	545	93,4
Вінницька	6487	24.64	1849	251.8	6 990	28,53	1 868	304,5	7 017	28,90	1 984	338,9
Волинська	5914	30.45	790	162.4	5 917	30,89	710	163,3	5 818	30,13	670	163,4
Дніпропетровська	8600	18.52	1851	124.9	8 030	17,82	1 352	122,2	7 860	17,34	1 566	151,9
Донецька	8873	15.73	1484	78.7	10 108	18,73	1 365	102,4	9 325	17,24	1 412	113,7
Житомирська	2746	12.66	427	73.3	3 120	15,49	501	98,3	3 517	17,58	629	129,5
Закарпатська	4388	18.33	1255	203.3	5 122	22,01	1 334	248,1	4 985	21,32	1 127	221,3
Запорізька	4960	20.05	633	79.1	4 805	20,42	526	89,4	4 630	19,62	571	104,8
Ів.-Франківська	7050	28.62	1766	268.1	6 099	26,25	1 717	298,8	6 255	27,13	1 480	268,6
Київська	5211	20.50	1366	175.6	5 941	24,12	1 433	242,6	5 942	23,98	1 413	251,7
Кіровоградська	2762	17.61	575	123.9	2 707	19,01	515	140,1	2 849	20,18	540	155,6
Луганська	3636	12.38	669	67.5	4 906	17,97	693	96,7	4 960	18,16	678	103,6
Львівська	9178	21.76	1700	144.9	9 518	23,98	2 009	200,1	9 466	23,99	2 014	210,8
Миколаївська	3079	17.05	622	113.4	3 184	18,66	683	161,1	3 038	17,85	587	146,7
Одеська	7770	21.79	1902	179.0	7 101	20,20	1 862	221,8	7 419	20,88	1 631	204,5
Полтавська	2709	12.88	573	87.0	3 444	17,69	695	136,0	3 661	18,93	715	148,9
Рівненська	6100	27.06	1100	197.5	6 550	29,58	1 256	248,0	7 163	32,21	1 449	294,7
Сумська	2305	14.22	589	114.9	2 101	14,23	437	112,0	2 065	14,16	448	121,7
Тернопільська	4056	21.87	730	146.6	4 061	23,63	903	208,7	4 749	27,96	904	218,5
Харківська	9439	27.36	3041	266.1	10 514	31,46	2 171	256,5	10 424	31,02	2 152	270,5
Херсонська	3301	19.13	587	113.5	3 402	21,05	623	154,0	3 335	20,68	692	181,9
Хмельницька	5124	23.92	1051	176.1	4 742	23,79	1 015	201,3	4 831	24,44	898	188,0
Черкаська	5287	27.74	756	131.2	4 617	26,62	758	166,7	4 427	25,81	727	169,9
Чернівецька	3236	20.44	680	162.1	3 417	22,71	1 119	301,4	3 481	23,25	1 167	326,0
Чернігівська	2029	13.32	499	106.1	1 894	13,57	359	98,9	1 986	14,32	377	111,7
м. Київ	9858	29.94	1361	122.6	9 818	27,47	1 034	126,1	10 223	27,76	1 017	128,8
м. Севастополь	1131	24.42	145	92.7	1 208	24,55	67	64,7	1 066	21,07	68	71,3

Поширеність катаракти серед окремих вікових груп дитячого населення

Адміністративні території	2006 рік				2010 рік				2011 рік			
	0-14 років		15-17 років		0-14 років		15-17 років		0-14 років		15-17 років	
	Абс. числа	На 1000 населення	Абс. числа	На 10000 населення	Абс. числа	На 1000 населення	Абс. числа	На 10000 населення	Абс. числа	На 1000 населення	Абс. числа	На 10000 населення
Україна	1635	0.24	1063	5.2	1 194	0,18	802	5,0	1 239	0,19	673	4,5
АР Крим	62	0.23	39	4.4	37	0,14	41	6,5	51	0,18	20	3,4
Вінницька	43	0.16	60	8.2	45	0,18	36	5,9	57	0,23	22	3,8
Волинська	58	0.30	17	3.5	43	0,22	21	4,8	43	0,22	21	5,1
Дніпропетровська	106	0.23	85	5.7	81	0,18	66	6,0	77	0,17	43	4,2
Донецька	93	0.16	64	3.4	90	0,17	57	4,3	99	0,18	41	3,3
Житомирська	45	0.21	34	5.8	46	0,23	27	5,3	47	0,23	19	3,9
Закарпатська	111	0.46	41	6.6	65	0,28	27	5,0	60	0,26	29	5,7
Запорізька	91	0.37	45	5.6	40	0,17	33	5,6	58	0,25	27	5,0
Ів.-Франківська	57	0.23	30	4.6	24	0,10	27	4,7	11	0,05	26	4,7
Київська	76	0.30	51	6.6	61	0,25	47	8,0	68	0,27	38	6,8
Кіровоградська	33	0.21	24	5.2	34	0,24	16	4,4	32	0,23	13	3,7
Луганська	60	0.20	55	5.6	36	0,13	33	4,6	72	0,26	27	4,1
Львівська	46	0.11	41	3.5	44	0,11	36	3,6	53	0,13	32	3,4
Миколаївська	67	0.37	38	6.9	57	0,33	34	8,0	47	0,28	32	8,0
Одеська	47	0.13	58	5.5	41	0,12	21	2,5	35	0,10	24	3,0
Полтавська	9	0.04	18	2.7	19	0,10	12	2,3	23	0,12	10	2,1
Рівненська	136	0.60	50	9.0	111	0,50	52	10,3	97	0,44	49	10,0
Сумська	64	0.39	48	9.4	42	0,28	31	7,9	36	0,25	35	9,5
Тернопільська	53	0.29	17	3.4	32	0,19	16	3,7	42	0,25	17	4,1
Харківська	114	0.33	61	5.3	90	0,27	59	7,0	69	0,21	51	6,4
Херсонська	59	0.34	23	4.4	25	0,15	17	4,2	27	0,17	11	2,9
Хмельницька	34	0.16	40	6.7	26	0,13	17	3,4	34	0,17	18	3,8
Черкаська	34	0.18	26	4.5	20	0,12	18	4,0	21	0,12	19	4,4
Чернівецька	64	0.40	32	7.6	47	0,31	21	5,7	43	0,29	21	5,9
Чернігівська	42	0.28	30	6.4	21	0,15	16	4,4	20	0,14	15	4,4
м. Київ	28	0.09	34	3.1	17	0,05	21	2,6	17	0,05	13	1,6
м. Севастополь	3	0.06	2	1.3	0	0,00	0	0,0	0	0,00	0	0,0

Поширеність міопії (короткозорості) серед окремих вікових груп дитячого населення

Адміністративні території	2006 рік				2010 рік				2011 рік			
	0-14 років		15-17 років		0-14 років		15-17 років		0-14 років		15-17 років	
	Абс. числа	На 1000 населення	Абс. числа	На 10000 населення	Абс. числа	На 1000 населення	Абс. числа	На 10000 населення	Абс. числа	На 1000 населення	Абс. числа	На 10000 населення
Україна	125570	18.56	115418	566.5	132 055	20,37	110 431	691,2	137 090	21,10	109 210	724,5
АР Крим	4690	17.19	4329	485.4	4 777	17,49	3 593	573,7	5 366	19,31	3 531	605,4
Вінницька	3611	13.72	3349	456.0	4 232	17,27	3 861	629,3	4 441	18,29	4 208	718,7
Волинська	4026	20.73	1769	363.7	4 691	24,49	1 801	414,1	4 607	23,86	1 856	452,7
Дніпропетровська	7728	16.64	7657	516.5	7 870	17,47	6 139	555,0	7 141	15,75	5 484	532,0
Донецька	13148	23.30	14572	772.5	13 068	24,21	12 551	941,3	13 474	24,90	11 801	950,4
Житомирська	2741	12.64	2258	387.9	3 372	16,74	2 454	481,3	3 570	17,85	2 687	553,4
Закарпатська	2256	9.42	1500	243.0	2 350	10,10	1 538	286,0	2 470	10,56	1 520	298,5
Запорізька	3611	14.59	2759	344.8	3 406	14,48	2 738	465,2	4 013	17,00	2 763	506,9
Ів.-Франківська	3516	14.28	2129	323.2	4 711	20,28	2 735	476,0	4 997	21,67	2 889	524,3
Київська	5717	22.49	4312	554.4	6 353	25,79	4 175	706,8	6 728	27,15	4 578	815,4
Кіровоградська	2396	15.27	2194	472.7	2 417	16,98	2 345	637,8	2 555	18,10	2 097	604,1
Луганська	4718	16.06	4510	455.2	4 504	16,50	4 880	680,7	4 719	17,28	4 838	739,0
Львівська	6418	15.21	4365	372.0	6 800	17,13	3 914	389,8	6 959	17,64	4 054	424,4
Миколаївська	4104	22.73	3001	547.3	4 457	26,12	2 829	667,1	4 529	26,60	2 879	719,5
Одеська	4205	11.79	5162	485.8	3 946	11,23	4 630	551,5	4 258	11,98	4 641	582,0
Полтавська	3801	18.08	2907	441.2	4 334	22,26	3 513	687,4	4 450	23,01	3 439	716,4
Рівненська	4196	18.61	3273	587.5	4 984	22,50	3 508	692,7	5 356	24,09	3 408	693,1
Сумська	3142	19.38	2774	541.3	2 842	19,24	2 569	658,5	2 993	20,52	2 645	718,6
Тернопільська	2355	12.70	1494	300.0	2 591	15,08	1 464	338,4	3 058	18,00	1 663	402,0
Харківська	8669	25.13	12957	1133.9	9 956	29,79	11 071	1 308,2	9 685	28,82	10 301	1 295,0
Херсонська	2481	14.38	2035	393.6	3 096	19,15	2 256	557,8	3 695	22,91	2 112	555,1
Хмельницька	4201	19.61	2874	481.5	4 307	21,61	2 802	555,8	4 254	21,52	2 764	578,7
Черкаська	3749	19.67	2765	479.7	3 722	21,46	3 663	805,4	3 788	22,08	3 899	911,4
Чернівецька	2348	14.83	1289	307.3	2 608	17,34	1 628	438,5	2 823	18,86	1 835	512,6
Чернігівська	2500	16.41	1719	365.5	2 354	16,86	1 629	448,7	2 555	18,43	1 744	516,8
м. Київ	14118	42.88	16392	1476.0	13 283	37,16	15 115	1 843,3	13 485	36,61	14 543	1 842,3
м. Севастополь	1125	24.29	1073	685.8	1 024	20,81	1 030	995,3	1 121	22,15	1 031	1 081,2

Поширеність косоокості серед дітей 0-14 років включно

<i>Адміністративні території</i>	<i>2006 рік</i>		<i>2010 рік</i>		<i>2010 рік</i>	
	<i>Абс. числа</i>	<i>На 1000 населення</i>	<i>Абс. числа</i>	<i>На 1000 населення</i>	<i>Абс. числа</i>	<i>На 1000 населення</i>
Україна	50530	7.47	46 099	7,11	45 734	7,04
АР Крим	1965	7.20	1 498	5,48	1 820	6,55
Вінницька	2214	8.41	2 175	8,88	2 265	9,33
Волинська	1797	9.25	1 714	8,95	1 826	9,46
Дніпропетровська	3545	7.63	2 499	5,55	2 305	5,09
Донецька	4989	8.84	4 588	8,50	4 468	8,26
Житомирська	1550	7.15	1 499	7,44	1 542	7,71
Закарпатська	1776	7.42	1 966	8,45	2 011	8,60
Запорізька	1371	5.54	1 097	4,66	1 010	4,28
Ів.-Франківська	2001	8.12	1 817	7,82	1 746	7,57
Київська	1964	7.73	1 912	7,76	1 937	7,82
Кіровоградська	1231	7.85	1 141	8,01	1 109	7,85
Луганська	1663	5.66	1 371	5,02	1 416	5,19
Львівська	2823	6.69	2 621	6,60	2 584	6,55
Миколаївська	1403	7.77	1 353	7,93	1 256	7,38
Одеська	1689	4.74	1 500	4,27	1 507	4,24
Полтавська	1420	6.75	1 261	6,48	1 233	6,38
Рівненська	1715	7.61	1 656	7,48	1 600	7,20
Сумська	1000	6.17	934	6,32	909	6,23
Тернопільська	1380	7.44	1 385	8,06	1 358	8,00
Харківська	2855	8.28	2 668	7,98	2 778	8,27
Херсонська	967	5.60	1 144	7,08	1 127	6,99
Хмельницька	1630	7.61	1 530	7,68	1 464	7,41
Черкаська	1349	7.08	1 189	6,85	1 157	6,74
Чернівецька	1200	7.58	1 151	7,65	1 155	7,72
Чернігівська	1066	7.00	868	6,22	800	5,77
м. Київ	3689	11.20	3 297	9,22	3 075	8,35
м. Севастополь	278	6.00	265	5,38	276	5,45

Поширеність окремих хвороб ока та придаткового апарату серед підлітків (15-17 років)

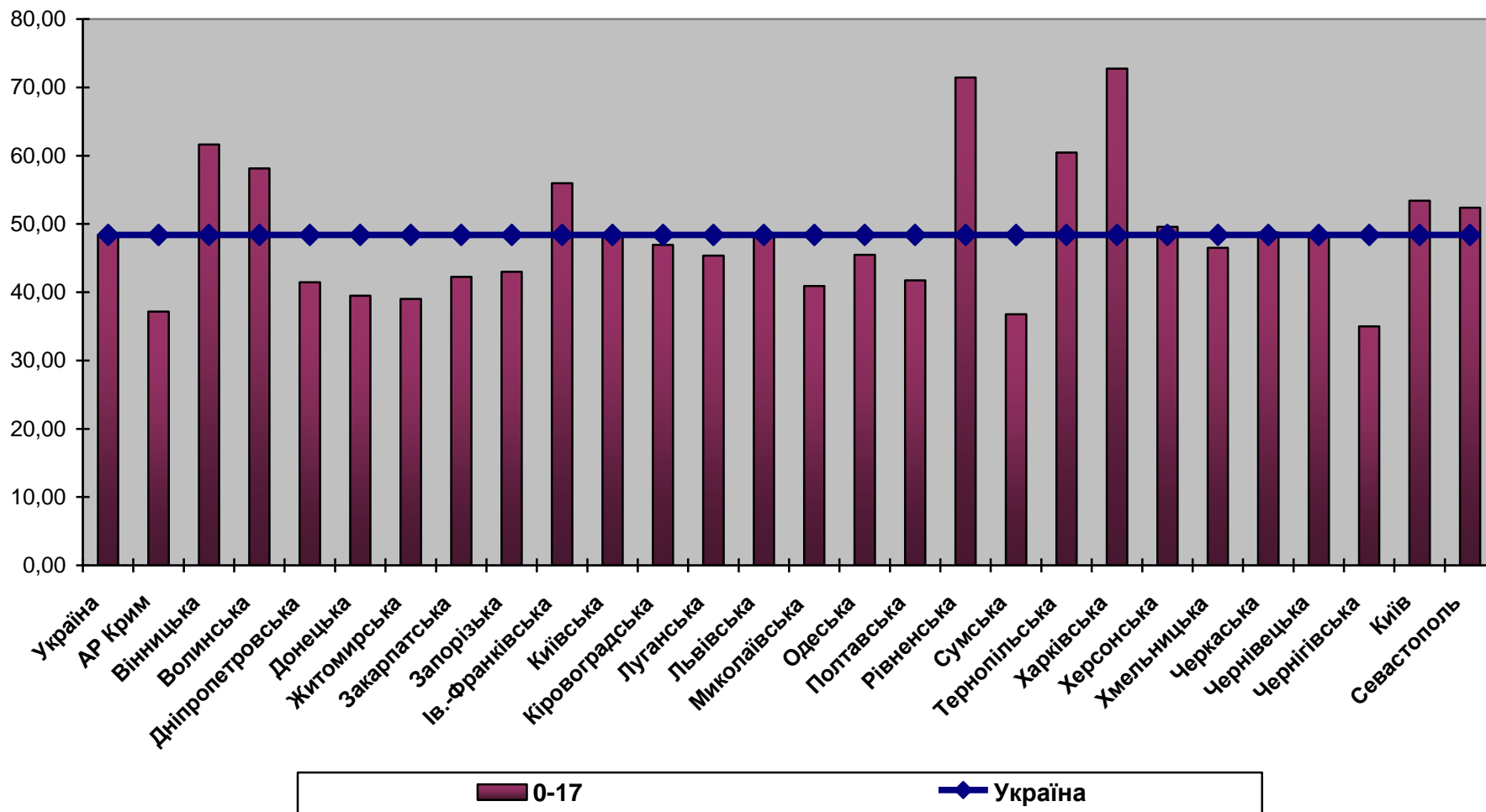
Адміністративні території	2006 рік				2010 рік				2011 рік			
	Глаукома		Атрофія зорового нерву		Глаукома		Атрофія зорового нерву		Глаукома		Атрофія зорового нерву	
	Абс. числа	На 10000 населення	Абс. числа	На 10000 населення	Абс. числа	На 10000 населення	Абс. числа	На 10000 населення	Абс. числа	На 10000 населення	Абс. числа	На 10000 населення
Україна	137	0.7	1254	6.2	111	0,7	1 165	7,3	100	0,7	1 135	7,5
АР Крим	4	0.4	52	5.8	6	1,0	33	5,3	6	1,0	36	6,2
Вінницька	4	0.5	61	8.3	6	1,0	51	8,3	6	1,0	56	9,6
Волинська	6	1.2	24	4.9	2	0,5	23	5,3	1	0,2	20	4,9
Дніпропетровська	8	0.5	97	6.5	16	1,4	92	8,3	11	1,1	94	9,1
Донецька	11	0.6	112	5.9	4	0,3	98	7,4	7	0,6	88	7,1
Житомирська	2	0.3	46	7.9	2	0,4	46	9,0	3	0,6	42	8,6
Закарпатська	9	1.5	26	4.2	2	0,4	18	3,3	1	0,2	18	3,5
Запорізька	3	0.4	85	10.6	5	0,8	62	10,5	0	0,0	79	14,5
Ів.-Франківська	4	0.6	43	6.5	5	0,9	39	6,8	3	0,5	33	6,0
Київська	9	1.2	45	5.8	2	0,3	39	6,6	4	0,7	33	5,9
Кіровоградська	2	0.4	24	5.2	1	0,3	29	7,9	1	0,3	25	7,2
Луганська	4	0.4	61	6.2	1	0,1	53	7,4	1	0,2	31	4,7
Львівська	10	0.9	68	5.8	8	0,8	54	5,4	11	1,2	55	5,8
Миколаївська	2	0.4	28	5.1	6	1,4	35	8,3	5	1,2	39	9,7
Одеська	13	1.2	65	6.1	5	0,6	67	8,0	4	0,5	76	9,5
Полтавська	6	0.9	47	7.1	4	0,8	38	7,4	2	0,4	39	8,1
Рівненська	6	1.1	30	5.4	5	1,0	45	8,9	6	1,2	29	5,9
Сумська	6	1.2	31	6.0	5	1,3	21	5,4	4	1,1	20	5,4
Тернопільська	4	0.8	10	2.0	3	0,7	13	3,0	3	0,7	16	3,9
Харківська	6	0.5	59	5.2	6	0,7	64	7,6	7	0,9	72	9,1
Херсонська	1	0.2	34	6.6	1	0,2	38	9,4	2	0,5	37	9,7
Хмельницька	3	0.5	36	6.0	6	1,2	44	8,7	7	1,5	43	9,0
Черкаська	3	0.5	46	8.0	5	1,1	48	10,6	2	0,5	45	10,5
Чернівецька	2	0.5	37	8.8	4	1,1	18	4,8	2	0,6	18	5,0
Чернігівська	6	1.3	23	4.9	1	0,3	29	8,0	1	0,3	24	7,1
м. Київ	3	0.3	58	5.2	0	0,0	58	7,1	0	0,0	58	7,3
м. Севастополь	0	0.0	6	3.8	0	0,0	10	9,7	0	0,0	9	9,4

Поширеність деяких ускладнень цукрового діабету серед підлітків (15-17 років)

Адміністративні території	2006 рік				2010 рік				2011 рік			
	Діабетична катаракта		Діабетична ретинопатія		Діабетична катаракта		Діабетична ретинопатія		Діабетична катаракта		Діабетична ретинопатія	
	Абс. числа	На 10000 населення	Абс. числа	На 10000 населення	Абс. числа	На 10000 населення	Абс. числа	На 10000 населення	Абс. числа	На 10000 населення	Абс. числа	На 10000 населення
Україна	-	-	-	-	74	0,5	302	1,9	69	0,5	240	1,6
АР Крим	-	-	-	-	6	1,0	31	4,9	5	0,9	15	2,6
Вінницька	-	-	-	-	2	0,3	2	0,3	3	0,5	3	0,5
Волинська	-	-	-	-	5	1,1	5	1,1	6	1,5	4	1,0
Дніпропетровська	-	-	-	-	6	0,5	31	2,8	3	0,3	11	1,1
Донецька	-	-	-	-	4	0,3	13	1,0	4	0,3	3	0,2
Житомирська	-	-	-	-	0	0,0	0	0,0	0	0,0	0	0,0
Закарпатська	-	-	-	-	1	0,2	4	0,7	0	0,0	3	0,6
Запорізька	-	-	-	-	9	1,5	15	2,5	8	1,5	18	3,3
Ів.-Франківська	-	-	-	-	0	0,0	7	1,2	0	0,0	3	0,5
Київська	-	-	-	-	6	1,0	19	3,2	5	0,9	18	3,2
Кіровоградська	-	-	-	-	1	0,3	3	0,8	1	0,3	2	0,6
Луганська	-	-	-	-	1	0,1	0	0,0	3	0,5	2	0,3
Львівська	-	-	-	-	3	0,3	44	4,4	0	0,0	48	5,0
Миколаївська	-	-	-	-	3	0,7	2	0,5	5	1,2	0	0,0
Одеська	-	-	-	-	1	0,1	1	0,1	0	0,0	2	0,3
Полтавська	-	-	-	-	2	0,4	3	0,6	1	0,2	2	0,4
Рівненська	-	-	-	-	2	0,4	1	0,2	0	0,0	1	0,2
Сумська	-	-	-	-	2	0,5	7	1,8	2	0,5	15	4,1
Тернопільська	-	-	-	-	7	1,6	3	0,7	7	1,7	6	1,5
Харківська	-	-	-	-	5	0,6	58	6,9	11	1,4	33	4,1
Херсонська	-	-	-	-	0	0,0	0	0,0	0	0,0	0	0,0
Хмельницька	-	-	-	-	2	0,4	11	2,2	2	0,4	8	1,7
Черкаська	-	-	-	-	1	0,2	8	1,8	1	0,2	5	1,2
Чернівецька	-	-	-	-	1	0,3	10	2,7	0	0,0	10	2,8
Чернігівська	-	-	-	-	1	0,3	1	0,3	1	0,3	6	1,8
м. Київ	-	-	-	-	2	0,2	20	2,4	0	0,0	18	2,3
м. Севастополь	-	-	-	-	1	1,0	3	2,9	1	1,0	4	4,2

Примітка: за 2006 рік дані не передбачені звітними формами

*Захворюваність хворобами ока та придаткового апарату дітей 0-17 років включно,
що перебувають під наглядом закладів охорони здоров'я сфери управління МОЗ України,
на 1000 дітей відповідного населення у 2011 році*



Захворюваність на хвороби ока та придаткового апарату дітей 0-17 років включно

Адміністративні території	Хвороби ока та придаткового апарату						Кон'юнктивіт та інші хвороби кон'юнктиви					
	2006 рік		2010 рік		2011 рік		2006 рік		2010 рік		2011 рік	
	Абс. числа	На 1000 населення	Абс. числа	На 1000 населення	Абс. числа	На 1000 населення	Абс. числа	На 1000 населення	Абс. числа	На 1000 населення	Абс. числа	На 1000 населення
Україна	382587	43.47	388 030	48,02	387 372	48,40	165905	18.85	168 652	20,87	169 771	21,21
АР Крим	13569	37.48	12 096	36,02	12 491	37,15	5412	14.95	4 306	12,82	4 604	13,69
Вінницька	16210	48.14	17 444	56,94	18 572	61,63	8038	23.87	8 681	28,34	8 731	28,97
Волинська	12875	53.01	13 507	57,46	13 602	58,11	6573	27.07	6 586	28,02	6 444	27,53
Дніпропетровська	27582	45.03	24 981	44,52	23 066	41,46	10379	16.94	9 323	16,61	9 367	16,84
Донецька	26829	35.64	27 871	41,41	26 276	39,50	10284	13.66	11 416	16,96	10 605	15,94
Житомирська	8881	32.28	9 693	38,40	9 693	39,00	3118	11.33	3 586	14,21	4 085	16,43
Закарпатська	10987	36.48	12 748	44,50	12 028	42,24	5533	18.37	6 270	21,89	5 880	20,65
Запорізька	13318	40.67	12 486	42,45	12 489	42,99	5517	16.85	5 309	18,05	5 125	17,64
Ів.-Франківська	17115	54.83	16 117	55,62	15 987	55,96	8679	27.80	7 782	26,86	7 705	26,97
Київська	13115	39.51	14 078	46,10	14 624	48,11	6467	19.48	7 257	23,76	7 208	23,71
Кіровоградська	8251	40.59	8 628	48,16	8 253	46,92	3254	16.01	3 153	17,60	3 339	18,98
Луганська	13698	34.87	15 632	45,35	15 351	45,34	4289	10.92	5 592	16,22	5 636	16,65
Львівська	23683	43.92	23 592	47,44	23 621	48,20	10715	19.87	11 425	22,97	11 398	23,26
Миколаївська	8097	34.40	9 245	43,40	8 598	40,89	3682	15.64	3 827	17,97	3 594	17,09
Одеська	18968	40.99	19 372	44,49	19 776	45,46	9635	20.82	8 894	20,43	8 984	20,65
Полтавська	8978	32.51	10 110	41,13	10 070	41,72	3254	11.78	4 086	16,62	4 343	17,99
Рівненська	19499	69.36	20 229	74,34	19 397	71,43	6902	24.55	7 607	27,96	8 405	30,95
Сумська	7313	34.27	6 524	34,94	6 719	36,78	2772	12.99	2 528	13,54	2 480	13,58
Тернопільська	9942	42.25	11 063	51,43	12 765	60,44	4477	19.03	4 795	22,29	5 462	25,86
Харківська	29676	64.62	30 457	72,71	30 226	72,73	12412	27.03	12 527	29,91	12 459	29,98
Херсонська	8559	38.16	9 125	45,15	9 881	49,57	3627	16.17	4 001	19,80	3 908	19,60
Хмельницька	12907	47.13	11 697	46,84	11 412	46,49	6083	22.21	5 628	22,54	5 700	23,22
Черкаська	12020	48.42	10 839	49,51	10 444	48,73	5971	24.05	5 258	24,02	4 998	23,32
Чернівецька	7415	37.02	8 716	46,47	8 966	48,34	3829	19.12	4 450	23,73	4 589	24,74
Чернігівська	6562	32.91	5 793	32,93	6 035	35,01	2515	12.61	2 245	12,76	2 355	13,66
м. Київ	23874	54.22	22 913	52,14	23 881	53,39	11213	25.47	10 845	24,68	11 233	25,12
м. Севастополь	2664	42.99	3 074	51,61	3 149	52,36	1275	20.57	1 275	21,41	1 134	18,86

Захворюваність на хвороби ока та придаткового апарату дітей 0-17 років включно

Адміністративні території	Катаракта						Міопія					
	2006 рік		2010 рік		2011 рік		2006 рік		2010 рік		2011 рік	
	Абс. числа	На 1000 населення	Абс. числа	На 1000 населення	Абс. числа	На 1000 населення	Абс. числа	На 1000 населення	Абс. числа	На 1000 населення	Абс. числа	На 1000 населення
Україна	378	0,04	301	0,04	288	0,04	51062	5,80	56 417	6,98	57 314	7,16
АР Крим	13	0,04	10	0,03	9	0,03	2089	5,77	1 828	5,44	1 888	5,62
Вінницька	20	0,06	18	0,06	17	0,06	1448	4,30	1 870	6,10	2 354	7,81
Волинська	13	0,05	8	0,03	8	0,03	1269	5,23	1 500	6,38	1 572	6,72
Дніпропетровська	24	0,04	23	0,04	14	0,03	3877	6,33	4 451	7,93	3 647	6,56
Донецька	21	0,03	22	0,03	22	0,03	4984	6,62	5 073	7,54	4 973	7,48
Житомирська	10	0,04	18	0,07	4	0,02	1431	5,20	1 478	5,86	1 419	5,71
Закарпатська	32	0,11	17	0,06	17	0,06	745	2,47	935	3,26	961	3,38
Запорізька	22	0,07	12	0,04	24	0,08	1786	5,45	1 539	5,23	1 978	6,81
Ів.-Франківська	5	0,02	5	0,02	5	0,02	1120	3,59	1 846	6,37	1 749	6,12
Київська	14	0,04	17	0,06	15	0,05	1855	5,59	2 373	7,77	2 582	8,49
Кіровоградська	14	0,07	8	0,04	12	0,07	948	4,66	1 269	7,08	1 176	6,69
Луганська	19	0,05	13	0,04	14	0,04	2453	6,24	2 709	7,86	2 584	7,63
Львівська	6	0,01	10	0,02	21	0,04	2250	4,17	2 587	5,20	2 686	5,48
Миколаївська	3	0,01	9	0,04	4	0,02	1387	5,89	1 442	6,77	1 280	6,09
Одеська	12	0,03	6	0,01	7	0,02	2559	5,53	2 527	5,80	2 753	6,33
Полтавська	7	0,03	5	0,02	8	0,03	1267	4,59	1 705	6,94	1 496	6,20
Рівненська	20	0,07	12	0,04	15	0,06	2456	8,74	2 902	10,66	2 834	10,44
Сумська	18	0,08	8	0,04	10	0,05	1028	4,82	1 077	5,77	1 087	5,95
Тернопільська	8	0,03	2	0,01	11	0,05	797	3,39	758	3,52	1 185	5,61
Харківська	24	0,05	23	0,05	11	0,03	4941	10,76	5 922	14,14	5 467	13,15
Херсонська	18	0,08	17	0,08	7	0,04	1441	6,43	1 530	7,57	2 181	10,94
Хмельницька	13	0,05	8	0,03	8	0,03	1384	5,05	1 421	5,69	1 291	5,26
Черкаська	12	0,05	9	0,04	9	0,04	1422	5,73	1 592	7,27	1 494	6,97
Чернівецька	16	0,08	7	0,04	11	0,06	780	3,89	1 009	5,38	1 008	5,43
Чернігівська	10	0,05	9	0,05	1	0,01	765	3,84	795	4,52	972	5,64
м. Київ	4	0,01	5	0,01	4	0,01	4255	9,66	3 862	8,79	4 277	9,56
м. Севастополь	0	0,00	0	0,00	0	0,00	325	5,24	417	7,00	420	6,98

Захворюваність на хвороби ока та придаткового апарату серед окремих вікових груп дитячого населення

Адміністративні території	2006 рік				2010 рік				2011 рік			
	0-14 років		15-17 років		0-14 років		15-17 років		0-14 років		15-17 років	
	Абс. числа	На 1000 населення	Абс. числа	На 10000 населення	Абс. числа	На 1000 населення	Абс. числа	На 10000 населення	Абс. числа	На 1000 населення	Абс. числа	На 10000 населення
Україна	300605	44.44	81982	402.4	307 215	47,38	80 815	505,9	309 126	47,59	78 246	519,1
АР Крим	10940	40.10	2629	294.8	10 042	36,76	2 054	327,9	10 717	38,57	1 774	304,2
Вінницька	12377	47.01	3833	521.9	13 352	54,50	4 092	666,9	13 891	57,21	4 681	799,5
Волинська	10725	55.22	2150	442.0	11 347	59,23	2 160	496,7	11 652	60,35	1 950	475,6
Дніпропетровська	20742	44.67	6840	461.4	19 434	43,14	5 547	501,5	17 697	39,04	5 369	520,9
Донецька	20779	36.83	6050	320.7	21 497	39,82	6 374	478,1	20 838	38,52	5 438	438,0
Житомирська	7141	32.92	1740	298.9	7 879	39,11	1 814	355,8	7 803	39,01	1 890	389,2
Закарпатська	8242	34.43	2745	444.6	10 054	43,21	2 694	501,0	9 528	40,75	2 500	491,0
Запорізька	10827	43.76	2491	311.3	10 370	44,08	2 116	359,5	10 211	43,26	2 278	417,9
Ів.-Франківська	13510	54.85	3605	547.3	12 526	53,92	3 591	625,0	12 729	55,20	3 258	591,2
Київська	10378	40.83	2737	351.9	11 174	45,37	2 904	491,6	11 723	47,30	2 901	516,7
Кіровоградська	6510	41.50	1741	375.1	6 694	47,01	1 934	526,0	6 692	47,40	1 561	449,7
Луганська	10646	36.24	3052	308.1	12 131	44,44	3 501	488,3	12 317	45,10	3 034	463,5
Львівська	19336	45.84	4347	370.4	19 020	47,92	4 572	455,3	18 969	48,08	4 652	487,0
Миколаївська	6488	35.93	1609	293.4	7 385	43,28	1 860	438,6	6 991	41,07	1 607	401,6
Одеська	14152	39.69	4816	453.2	14 472	41,18	4 900	583,7	14 744	41,50	5 032	631,0
Полтавська	6848	32.56	2130	323.3	7 941	40,78	2 169	424,4	8 036	41,55	2 034	423,7
Рівненська	15846	70.29	3653	655.8	15 812	71,40	4 417	872,3	15 196	68,34	4 201	854,3
Сумська	5403	33.32	1910	372.7	4 827	32,68	1 697	435,0	5 121	35,11	1 598	434,2
Тернопільська	8015	43.21	1927	387.0	9 011	52,43	2 052	474,3	10 372	61,07	2 393	578,5
Харківська	21470	62.23	8206	718.1	23 593	70,59	6 864	811,1	23 630	70,31	6 596	829,2
Херсонська	6677	38.69	1882	364.0	7 183	44,43	1 942	480,1	7 579	46,99	2 302	605,1
Хмельницька	10629	49.63	2278	381.6	9 655	48,44	2 042	405,0	9 534	48,23	1 878	393,2
Черкаська	9806	51.45	2214	384.1	8 343	48,10	2 496	548,8	8 235	48,01	2 209	516,4
Чернівецька	5875	37.10	1540	367.2	6 411	42,62	2 305	620,9	6 563	43,84	2 403	671,3
Чернігівська	5215	34.23	1347	286.4	4 670	33,45	1 123	309,4	4 931	35,56	1 104	327,2
м. Київ	19819	60.20	4055	365.1	19 759	55,27	3 154	384,6	20 623	55,99	3 258	412,7
м. Севастополь	2209	47.69	455	290.8	2 633	53,50	441	426,1	2 804	55,41	345	361,8

Захворюваність на кон'юнктивіт та інші захворювання кон'юнктиви серед окремих вікових груп дитячого населення

Адміністративні території	2006 рік				2010 рік				2011 рік			
	0-14 років		15-17 років		0-14 років		15-17 років		0-14 років		15-17 років	
	Абс. числа	На 1000 населення	Абс. числа	На 10000 населення	Абс. числа	На 1000 населення	Абс. числа	На 10000 населення	Абс. числа	На 1000 населення	Абс. числа	На 10000 населення
Україна	138132	20.42	27773	136.3	141 752	21,86	26 900	168,4	143 071	22,02	26 700	177,1
АР Крим	4641	17.01	771	86.5	3 802	13,92	504	80,5	4 076	14,67	528	90,5
Вінницька	6315	23.99	1723	234.6	6 839	27,91	1 842	300,2	6 838	28,16	1 893	323,3
Волинська	5819	29.96	754	155.0	5 894	30,77	692	159,1	5 788	29,98	656	160,0
Дніпропетровська	8564	18.44	1815	122.4	7 985	17,72	1 338	121,0	7 814	17,24	1 553	150,7
Донецька	8825	15.64	1459	77.3	10 062	18,64	1 354	101,6	9 222	17,05	1 383	111,4
Житомирська	2708	12.48	410	70.4	3 097	15,37	489	95,9	3 477	17,38	608	125,2
Закарпатська	4305	17.98	1228	198.9	4 965	21,34	1 305	242,7	4 812	20,58	1 068	209,8
Запорізька	4904	19.82	613	76.6	4 789	20,35	520	88,4	4 556	19,30	569	104,4
Ів.-Франківська	6974	28.31	1705	258.9	6 082	26,18	1 700	295,9	6 242	27,07	1 463	265,5
Київська	5156	20.28	1311	168.6	5 886	23,90	1 371	232,1	5 886	23,75	1 322	235,5
Кіровоградська	2716	17.31	538	115.9	2 669	18,74	484	131,6	2 807	19,88	532	153,2
Луганська	3632	12.36	657	66.3	4 903	17,96	689	96,1	4 960	18,16	676	103,3
Львівська	9064	21.49	1651	140.7	9 433	23,77	1 992	198,4	9 426	23,89	1 972	206,4
Миколаївська	3066	16.98	616	112.3	3 158	18,51	669	157,8	3 018	17,73	576	144,0
Одеська	7761	21.77	1874	176.4	7 090	20,17	1 804	214,9	7 402	20,83	1 582	198,4
Полтавська	2696	12.82	558	84.7	3 410	17,51	676	132,3	3 639	18,82	704	146,7
Рівненська	5869	26.03	1033	185.4	6 393	28,87	1 214	239,7	7 029	31,61	1 376	279,8
Сумська	2249	13.87	523	102.1	2 096	14,19	432	110,7	2 041	13,99	439	119,3
Тернопільська	3794	20.45	683	137.2	3 960	23,04	835	193,0	4 629	27,25	833	201,4
Харківська	9415	27.29	2997	262.3	10 416	31,16	2 111	249,4	10 347	30,79	2 112	265,5
Херсонська	3145	18.22	482	93.2	3 394	21,00	607	150,1	3 227	20,01	681	179,0
Хмельницька	5105	23.83	978	163.8	4 642	23,29	986	195,6	4 822	24,39	878	183,8
Черкаська	5230	27.44	741	128.5	4 516	26,04	742	163,1	4 310	25,13	688	160,8
Чернівецька	3177	20.06	652	155.5	3 360	22,34	1 090	293,6	3 437	22,96	1 152	321,8
Чернігівська	2018	13.25	497	105.7	1 889	13,53	356	98,1	1 981	14,29	374	110,8
м. Київ	9853	29.93	1360	122.5	9 814	27,45	1 031	125,7	10 219	27,75	1 014	128,5
м. Севастополь	1131	24.42	144	92.0	1 208	24,55	67	64,7	1 066	21,07	68	71,3

Захворюваність на катаракту серед окремих вікових груп дитячого населення

Адміністративні території	2006 рік				2010 рік				2011 рік			
	0-14 років		15-17 років		0-14 років		15-17 років		0-14 років		15-17 років	
	Абс. числа	На 1000 населення	Абс. числа	На 10000 населення	Абс. числа	На 1000 населення	Абс. числа	На 10000 населення	Абс. числа	На 1000 населення	Абс. числа	На 10000 населення
Україна	254	0.04	124	0.6	207	0,03	94	0,6	220	0,03	68	0,5
АР Крим	11	0.04	2	0.2	7	0,03	3	0,5	8	0,03	1	0,2
Вінницька	8	0.03	12	1.6	13	0,05	5	0,8	14	0,06	3	0,5
Волинська	11	0.06	2	0.4	7	0,04	1	0,2	5	0,03	3	0,7
Дніпропетровська	20	0.04	4	0.3	15	0,03	8	0,7	11	0,02	3	0,3
Донецька	14	0.02	7	0.4	15	0,03	7	0,5	17	0,03	5	0,4
Житомирська	5	0.02	5	0.9	13	0,06	5	1,0	4	0,02	0	0,0
Закарпатська	26	0.11	6	1.0	11	0,05	6	1,1	12	0,05	5	1,0
Запорізька	12	0.05	10	1.2	7	0,03	5	0,8	22	0,09	2	0,4
Ів.-Франківська	1	0.00	4	0.6	3	0,01	2	0,3	3	0,01	2	0,4
Київська	10	0.04	4	0.5	11	0,04	6	1,0	14	0,06	1	0,2
Кіровоградська	6	0.04	8	1.7	7	0,05	1	0,3	10	0,07	2	0,6
Луганська	14	0.05	5	0.5	8	0,03	5	0,7	13	0,05	1	0,2
Львівська	2	0.00	4	0.3	7	0,02	3	0,3	15	0,04	6	0,6
Миколаївська	3	0.02	0	0.0	5	0,03	4	0,9	2	0,01	2	0,5
Одеська	6	0.02	6	0.6	4	0,01	2	0,2	6	0,02	1	0,1
Полтавська	2	0.01	5	0.8	3	0,02	2	0,4	7	0,04	1	0,2
Рівненська	14	0.06	6	1.1	10	0,05	2	0,4	12	0,05	3	0,6
Сумська	14	0.09	4	0.8	3	0,02	5	1,3	4	0,03	6	1,6
Тернопільська	7	0.04	1	0.2	1	0,01	1	0,2	9	0,05	2	0,5
Харківська	20	0.06	4	0.4	17	0,05	6	0,7	6	0,02	5	0,6
Херсонська	16	0.09	2	0.4	13	0,08	4	1,0	4	0,02	3	0,8
Хмельницька	6	0.03	7	1.2	6	0,03	2	0,4	6	0,03	2	0,4
Черкаська	7	0.04	5	0.9	4	0,02	5	1,1	5	0,03	4	0,9
Чернівецька	13	0.08	3	0.7	6	0,04	1	0,3	8	0,05	3	0,8
Чернігівська	4	0.03	6	1.3	8	0,06	1	0,3	0	0,00	1	0,3
м. Київ	2	0.01	2	0.2	3	0,01	2	0,2	3	0,01	1	0,1
м. Севастополь	0	0.00	0	0.0	0	0,00	0	0,0	0	0,00	0	0,0

Захворюваність на міопію (короткозорість) серед окремих вікових груп дитячого населення

Адміністративні території	2006 рік				2010 рік				2011 рік			
	0-14 років		15-17 років		0-14 років		15-17 років		0-14 років		15-17 років	
	Абс. числа	На 1000 населення	Абс. числа	На 10000 населення	Абс. числа	На 1000 населення	Абс. числа	На 10000 населення	Абс. числа	На 1000 населення	Абс. числа	На 10000 населення
Україна	32660	4.83	18402	90.3	37 240	5,74	19 177	120,0	38 646	5,95	18 668	123,9
АР Крим	1460	5.35	629	70.5	1 340	4,91	488	77,9	1 456	5,24	432	74,1
Вінницька	919	3.49	529	72.0	1 163	4,75	707	115,2	1 337	5,51	1 017	173,7
Волинська	938	4.83	331	68.1	1 097	5,73	403	92,7	1 119	5,80	453	110,5
Дніпропетровська	2415	5.20	1462	98.6	2 835	6,29	1 616	146,1	2 257	4,98	1 390	134,9
Донецька	2965	5.26	2019	107.0	2 872	5,32	2 201	165,1	3 161	5,84	1 812	145,9
Житомирська	914	4.21	517	88.8	937	4,65	541	106,1	952	4,76	467	96,2
Закарпатська	438	1.83	307	49.7	667	2,87	268	49,8	677	2,90	284	55,8
Запорізька	1175	4.75	611	76.4	1 050	4,46	489	83,1	1 444	6,12	534	98,0
Ів.-Франківська	718	2.92	402	61.0	1 292	5,56	554	96,4	1 267	5,49	482	87,5
Київська	1249	4.91	606	77.9	1 616	6,56	757	128,1	1 825	7,36	757	134,8
Кіровоградська	598	3.81	350	75.4	750	5,27	519	141,2	810	5,74	366	105,4
Луганська	1477	5.03	976	98.5	1 596	5,85	1 113	155,2	1 634	5,98	950	145,1
Львівська	1429	3.39	821	70.0	1 814	4,57	773	77,0	1 972	5,00	714	74,7
Миколаївська	998	5.53	389	70.9	1 103	6,46	339	79,9	958	5,63	322	80,5
Одеська	1435	4.02	1124	105.8	1 465	4,17	1 062	126,5	1 499	4,22	1 254	157,3
Полтавська	845	4.02	422	64.0	1 151	5,91	554	108,4	1 019	5,27	477	99,4
Рівненська	1439	6.38	1017	182.6	1 859	8,39	1 043	206,0	1 913	8,60	921	187,3
Сумська	687	4.24	341	66.5	654	4,43	423	108,4	718	4,92	369	100,3
Тернопільська	511	2.75	286	57.4	500	2,91	258	59,6	834	4,91	351	84,9
Харківська	2844	8.24	2097	183.5	3 969	11,87	1 953	230,8	3 550	10,56	1 917	241,0
Херсонська	909	5.27	532	102.9	1 008	6,24	522	129,1	1 421	8,81	760	199,8
Хмельницька	1005	4.69	379	63.5	1 089	5,46	332	65,9	950	4,81	341	71,4
Черкаська	1012	5.31	410	71.1	966	5,57	626	137,6	972	5,67	522	122,0
Чернівецька	555	3.50	225	53.6	668	4,44	341	91,9	689	4,60	319	89,1
Чернігівська	569	3.73	196	41.7	623	4,46	172	47,4	749	5,40	223	66,1
м. Київ	2955	8.98	1300	117.1	2 884	8,07	978	119,3	3 150	8,55	1 127	142,8
м. Севастополь	201	4.34	124	79.3	272	5,53	145	140,1	313	6,19	107	112,2

Захворюваність на косоокість дітей 0-14 років включно

Адміністративні території	2006 рік		2010 рік		2010 рік	
	Абс. числа	На 1000 населення	Абс. числа	На 1000 населення	Абс. числа	На 1000 населення
Україна	6930	1.02	6 992	1,08	7 022	1,08
АР Крим	256	0.94	165	0,60	311	1,12
Вінницька	317	1.20	363	1,48	383	1,58
Волинська	207	1.07	188	0,98	362	1,87
Дніпропетровська	529	1.14	494	1,10	358	0,79
Донецька	542	0.96	559	1,04	440	0,81
Житомирська	225	1.04	254	1,26	257	1,28
Закарпатська	268	1.12	354	1,52	359	1,54
Запорізька	239	0.97	171	0,73	199	0,84
Ів.-Франківська	222	0.90	255	1,10	221	0,96
Київська	272	1.07	359	1,46	354	1,43
Кіровоградська	188	1.20	164	1,15	143	1,01
Луганська	284	0.97	209	0,77	237	0,87
Львівська	392	0.93	332	0,84	303	0,77
Миколаївська	166	0.92	186	1,09	149	0,88
Одеська	290	0.81	327	0,93	330	0,93
Полтавська	210	1.00	166	0,85	151	0,78
Рівненська	322	1.43	308	1,39	318	1,43
Сумська	136	0.84	131	0,89	112	0,77
Тернопільська	124	0.67	209	1,22	202	1,19
Харківська	457	1.32	466	1,39	570	1,70
Херсонська	210	1.22	265	1,64	277	1,72
Хмельницька	236	1.10	221	1,11	206	1,04
Черкаська	168	0.88	173	1,00	128	0,75
Чернівецька	174	1.10	199	1,32	188	1,26
Чернігівська	144	0.95	103	0,74	100	0,72
м. Київ	321	0.97	335	0,94	323	0,88
м. Севастополь	31	0.67	36	0,73	41	0,81

Захворюваність на окремі хвороби ока та додаткового апарату підлітків (15-17 років)

Адміністративні території	2006 рік				2010 рік				2011 рік			
	Глаукома		Атрофія зорового нерву		Глаукома		Атрофія зорового нерву		Глаукома		Атрофія зорового нерву	
	Абс. числа	На 10000 населення	Абс. числа	На 10000 населення	Абс. числа	На 10000 населення	Абс. числа	На 10000 населення	Абс. числа	На 10000 населення	Абс. числа	На 10000 населення
Україна	10	0.0	125	0.6	15	0,1	110	0,7	6	0,0	95	0,6
АР Крим	0	0.0	2	0.2	0	0,0	2	0,3	0	0,0	3	0,5
Вінницька	0	0.0	8	1.1	0	0,0	9	1,5	0	0,0	10	1,7
Волинська	0	0.0	1	0.2	1	0,2	2	0,5	0	0,0	0	0,0
Дніпропетровська	0	0.0	11	0.7	4	0,4	10	0,9	0	0,0	4	0,4
Донецька	2	0.1	8	0.4	1	0,1	9	0,7	1	0,1	4	0,3
Житомирська	1	0.2	5	0.9	0	0,0	11	2,2	0	0,0	3	0,6
Закарпатська	0	0.0	1	0.2	0	0,0	1	0,2	0	0,0	1	0,2
Запорізька	0	0.0	3	0.4	0	0,0	4	0,7	0	0,0	3	0,6
Ів.-Франківська	0	0.0	4	0.6	1	0,2	6	1,0	0	0,0	2	0,4
Київська	0	0.0	3	0.4	1	0,2	4	0,7	1	0,2	4	0,7
Кіровоградська	0	0.0	4	0.9	0	0,0	6	1,6	0	0,0	2	0,6
Луганська	0	0.0	8	0.8	0	0,0	3	0,4	0	0,0	3	0,5
Львівська	0	0.0	10	0.9	1	0,1	8	0,8	0	0,0	7	0,7
Миколаївська	0	0.0	4	0.7	0	0,0	0	0,0	0	0,0	4	1,0
Одеська	1	0.1	7	0.7	0	0,0	5	0,6	0	0,0	5	0,6
Полтавська	0	0.0	5	0.8	1	0,2	2	0,4	0	0,0	2	0,4
Рівненська	0	0.0	6	1.1	2	0,4	6	1,2	0	0,0	1	0,2
Сумська	0	0.0	2	0.4	0	0,0	0	0,0	0	0,0	1	0,3
Тернопільська	0	0.0	1	0.2	1	0,2	2	0,5	1	0,2	5	1,2
Харківська	2	0.2	10	0.9	0	0,0	8	0,9	2	0,3	12	1,5
Херсонська	0	0.0	5	1.0	0	0,0	5	1,2	1	0,3	7	1,8
Хмельницька	1	0.2	5	0.8	2	0,4	0	0,0	0	0,0	7	1,5
Черкаська	0	0.0	5	0.9	0	0,0	4	0,9	0	0,0	1	0,2
Чернівецька	1	0.2	3	0.7	0	0,0	1	0,3	0	0,0	1	0,3
Чернігівська	2	0.4	3	0.6	0	0,0	2	0,6	0	0,0	2	0,6
м. Київ	0	0.0	1	0.1	0	0,0	0	0,0	0	0,0	1	0,1
м. Севастополь	0	0.0	0	0.0	0	0,0	0	0,0	0	0,0	0	0,0

Захворюваність на деякі ускладнення цукрового діабету серед підлітків (15-17 років)

Адміністративні території	2006 рік				2010 рік				2011 рік			
	Діабетична катаракта		Діабетична ретинопатія		Діабетична катаракта		Діабетична ретинопатія		Діабетична катаракта		Діабетична ретинопатія	
	Абс. числа	На 10000 населення	Абс. числа	На 10000 населення	Абс. числа	На 10000 населення	Абс. числа	На 10000 населення	Абс. числа	На 10000 населення	Абс. числа	На 10000 населення
Україна	-	-	-	-	1	0,0	9	0,1	3	0,0	7	0,0
АР Крим	-	-	-	-	0	0,0	1	0,2	0	0,0	1	0,2
Вінницька	-	-	-	-	0	0,0	0	0,0	2	0,3	0	0,0
Волинська	-	-	-	-	0	0,0	0	0,0	0	0,0	0	0,0
Дніпропетровська	-	-	-	-	0	0,0	1	0,1	0	0,0	0	0,0
Донецька	-	-	-	-	0	0,0	0	0,0	0	0,0	0	0,0
Житомирська	-	-	-	-	0	0,0	0	0,0	0	0,0	0	0,0
Закарпатська	-	-	-	-	0	0,0	0	0,0	0	0,0	0	0,0
Запорізька	-	-	-	-	0	0,0	0	0,0	1	0,2	1	0,2
Ів.-Франківська	-	-	-	-	0	0,0	0	0,0	0	0,0	0	0,0
Київська	-	-	-	-	0	0,0	0	0,0	0	0,0	0	0,0
Кіровоградська	-	-	-	-	0	0,0	0	0,0	0	0,0	0	0,0
Луганська	-	-	-	-	0	0,0	0	0,0	0	0,0	0	0,0
Львівська	-	-	-	-	0	0,0	4	0,4	0	0,0	1	0,1
Миколаївська	-	-	-	-	0	0,0	0	0,0	0	0,0	0	0,0
Одеська	-	-	-	-	0	0,0	0	0,0	0	0,0	0	0,0
Полтавська	-	-	-	-	0	0,0	0	0,0	0	0,0	0	0,0
Рівненська	-	-	-	-	0	0,0	0	0,0	0	0,0	0	0,0
Сумська	-	-	-	-	0	0,0	1	0,3	0	0,0	0	0,0
Тернопільська	-	-	-	-	1	0,2	0	0,0	0	0,0	0	0,0
Харківська	-	-	-	-	0	0,0	1	0,1	0	0,0	0	0,0
Херсонська	-	-	-	-	0	0,0	0	0,0	0	0,0	0	0,0
Хмельницька	-	-	-	-	0	0,0	1	0,2	0	0,0	0	0,0
Черкаська	-	-	-	-	0	0,0	0	0,0	0	0,0	0	0,0
Чернівецька	-	-	-	-	0	0,0	0	0,0	0	0,0	0	0,0
Чернігівська	-	-	-	-	0	0,0	0	0,0	0	0,0	0	0,0
м. Київ	-	-	-	-	0	0,0	0	0,0	0	0,0	1	0,1
м. Севастополь	-	-	-	-	0	0,0	0	0,0	0	0,0	3	3,1

Примітка: за 2006 рік дані не передбачені звітними формами