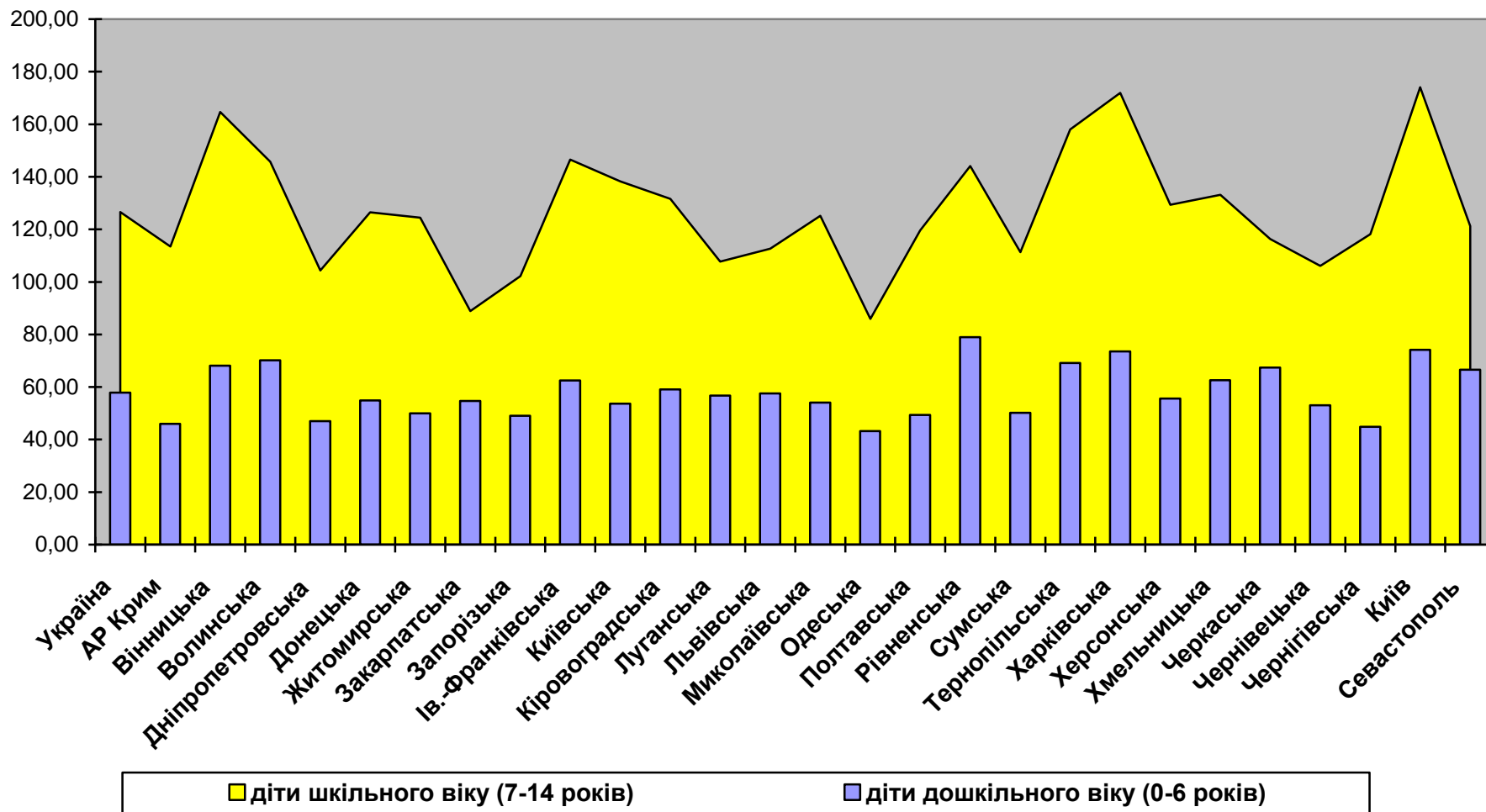


*Поширеність хвороб ока та придаткового апарату у дітей дошкільного та шкільного віку
на 1000 дітей відповідного населення у 2011 році*



Поширеність хвороб ока та придаткового апарату серед дітей дошкільного та шкільного віку

Адміністративні території	2006 рік				2010 рік				2011 рік			
	0-6 років		7-14 років		0-6 років		7-14 років		0-6 років		7-14 років	
	Абс. числа	На 1000 населення	Абс. числа	На 1000 населення	Абс. числа	На 1000 населення	Абс. числа	На 1000 населення	Абс. числа	На 1000 населення	Абс. числа	На 1000 населення
Україна	175812	63.4	433457	108.6	188 685	59,28	406 351	123,12	189 356	57,86	408 067	126,60
АР Крим	6808	59.1	15314	97.2	6 162	43,59	14 013	106,30	6 859	46,62	14 833	113,43
Вінницька	6583	62.7	21637	136.7	7 709	67,95	20 517	155,96	7 892	68,12	20 911	164,72
Волинська	5620	67.8	14545	130.7	6 436	68,16	14 234	146,52	6 835	70,17	13 944	145,76
Дніпропетровська	11649	60.5	28242	103.9	11 944	51,93	24 413	110,72	11 117	47,03	22 638	104,37
Донецька	13327	58.6	36937	109.7	15 945	59,27	33 534	123,85	15 182	54,88	33 453	126,52
Житомирська	3598	41.6	13094	100.4	4 857	51,19	12 898	121,06	4 850	49,98	12 812	124,43
Закарпатська	5460	53.9	10738	77.7	6 972	61,17	10 369	87,36	6 424	54,68	10 342	88,90
Запорізька	6198	60.7	12730	87.6	6 152	52,29	11 320	96,25	5 902	49,01	11 814	102,19
Ів.-Франківська	6967	69.9	19008	129.6	6 380	58,45	17 440	141,61	6 965	62,43	17 447	146,59
Київська	5777	56.4	16600	109.4	6 621	53,61	16 126	131,31	6 885	53,62	16 510	138,25
Кіровоградська	3534	57.2	10460	110.0	3 923	58,42	9 199	122,27	4 059	59,04	9 534	131,61
Луганська	6613	56.8	15249	86.0	7 636	56,58	13 896	100,66	7 864	56,78	14 505	107,78
Львівська	10652	62.2	23740	94.8	11 773	62,38	22 154	106,41	11 062	57,52	22 785	112,68
Миколаївська	4182	57.1	10540	98.2	4 649	56,14	11 018	125,47	4 568	54,06	10 724	125,09
Одеська	7769	51.9	15126	73.1	8 088	45,55	14 109	81,13	7 962	43,25	14 708	85,91
Полтавська	3594	44.1	11371	88.3	4 264	46,59	11 832	114,63	4 638	49,39	11 898	119,61
Рівненська	9830	102.4	19731	152.5	9 225	85,79	17 822	156,41	8 742	78,91	16 073	144,05
Сумська	3566	57.0	10062	101.1	3 326	48,96	8 619	108,06	3 477	50,21	8 528	111,33
Тернопільська	4182	56.6	12731	114.0	4 747	59,84	12 384	133,84	5 586	69,11	14 070	158,06
Харківська	11249	78.2	27584	137.1	12 500	74,30	28 729	173,07	12 705	73,50	28 067	171,96
Херсонська	3710	53.4	7787	75.6	4 893	63,06	9 630	114,57	4 425	55,58	10 560	129,29
Хмельницька	6043	70.9	16566	128.5	6 153	66,20	13 957	131,20	5 944	62,54	13 663	133,11
Черкаська	5579	76.3	12287	104.6	5 318	67,10	10 613	112,66	5 463	67,40	10 528	116,36
Чернівецька	3136	48.3	7887	84.4	3 514	50,09	8 144	101,44	3 824	53,04	8 233	106,10
Чернігівська	3283	54.5	10395	112.9	2 943	45,13	8 573	115,22	2 984	44,88	8 530	118,21
м. Київ	15391	101.2	30627	172.9	14 743	74,55	28 425	177,98	15 285	74,10	28 205	174,05
м. Севастополь	1512	69.7	2469	100.2	1 812	66,99	2 383	107,51	1 857	66,55	2 752	121,23

Поширеність кон'юнктивіту та інших захворювань кон'юнктиви серед дітей дошкільного та шкільного віку

Адміністративні території	2006 рік				2010 рік				2011 рік			
	0-6 років		7-14 років		0-6 років		7-14 років		0-6 років		7-14 років	
	Абс. числа	На 1000 населення	Абс. числа	На 1000 населення	Абс. числа	На 1000 населення	Абс. числа	На 1000 населення	Абс. числа	На 1000 населення	Абс. числа	На 1000 населення
Україна	76659	27.6	63302	15.9	87 847	27,60	55 288	16,75	88 776	27,13	55 822	17,32
АР Крим	3014	26.2	1718	10.9	2 576	18,22	1 243	9,43	2 840	19,30	1 266	9,68
Вінницька	2965	28.2	3522	22.3	3 470	30,59	3 520	26,76	3 635	31,37	3 382	26,64
Волинська	2892	34.9	3022	27.2	3 410	36,11	2 507	25,81	3 541	36,35	2 277	23,80
Дніпропетровська	5110	26.5	3490	12.8	5 208	22,64	2 822	12,80	4 983	21,08	2 877	13,26
Донецька	5470	24.0	3403	10.1	6 880	25,57	3 228	11,92	6 338	22,91	2 987	11,30
Житомирська	1532	17.7	1214	9.3	1 991	20,98	1 129	10,60	2 218	22,86	1 299	12,62
Закарпатська	2209	21.8	2179	15.8	2 932	25,72	2 190	18,45	2 846	24,22	2 139	18,39
Запорізька	3062	30.0	1898	13.1	3 407	28,96	1 398	11,89	3 158	26,23	1 472	12,73
Ів.-Франківська	3249	32.6	3801	25.9	3 115	28,54	2 984	24,23	3 352	30,04	2 903	24,39
Київська	2803	27.4	2408	15.9	3 461	28,03	2 480	20,19	3 657	28,48	2 285	19,13
Кіровоградська	1518	24.6	1244	13.1	1 661	24,73	1 046	13,90	1 738	25,28	1 111	15,34
Луганська	2341	20.1	1295	7.3	3 540	26,23	1 366	9,90	3 563	25,72	1 397	10,38
Львівська	4733	27.6	4445	17.7	5 528	29,29	3 990	19,16	5 322	27,67	4 144	20,49
Миколаївська	1800	24.6	1279	11.9	2 075	25,06	1 109	12,63	1 950	23,08	1 088	12,69
Одеська	4432	29.6	3338	16.1	4 527	25,50	2 574	14,80	4 751	25,81	2 668	15,58
Полтавська	1429	17.5	1280	9.9	2 090	22,84	1 354	13,12	2 299	24,48	1 362	13,69
Рівненська	2979	31.0	3121	24.1	3 812	35,45	2 738	24,03	4 524	40,84	2 639	23,65
Сумська	1306	20.9	999	10.0	1 265	18,62	836	10,48	1 298	18,74	767	10,01
Тернопільська	1584	21.4	2472	22.1	1 758	22,16	2 303	24,89	2 121	26,24	2 628	29,52
Харківська	5162	35.9	4277	21.3	6 353	37,76	4 161	25,07	6 345	36,71	4 079	24,99
Херсонська	1851	26.6	1450	14.1	2 516	32,42	886	10,54	2 002	25,15	1 333	16,32
Хмельницька	2577	30.2	2547	19.8	2 817	30,31	1 925	18,10	2 822	29,69	2 009	19,57
Черкаська	2851	39.0	2436	20.7	2 685	33,88	1 932	20,51	2 589	31,94	1 838	20,31
Чернівецька	1600	24.6	1636	17.5	1 763	25,13	1 654	20,60	1 883	26,12	1 598	20,59
Чернігівська	976	16.2	1053	11.4	1 116	17,11	778	10,46	1 197	18,00	789	10,93
м. Київ	6403	42.1	3455	19.5	6 950	35,14	2 868	17,96	7 004	33,96	3 219	19,86
м. Севастополь	811	37.4	320	13.0	941	34,79	267	12,05	800	28,67	266	11,72

Поширеність катаракти серед дітей дошкільного та шкільного віку

Адміністративні території	2006 рік				2010 рік				2011 рік			
	0-6 років		7-14 років		0-6 років		7-14 років		0-6 років		7-14 років	
	Абс. числа	На 1000 населення	Абс. числа	На 1000 населення	Абс. числа	На 1000 населення	Абс. числа	На 1000 населення	Абс. числа	На 1000 населення	Абс. числа	На 1000 населення
Україна	301	0.1	1334	0.3	241	0,08	953	0,29	266	0,08	973	0,30
АР Крим	17	0.1	45	0.3	12	0,08	25	0,19	17	0,12	34	0,26
Вінницька	2	0.0	41	0.3	5	0,04	40	0,30	13	0,11	44	0,35
Волинська	13	0.2	45	0.4	10	0,11	33	0,34	4	0,04	39	0,41
Дніпропетровська	16	0.1	90	0.3	16	0,07	65	0,29	13	0,05	64	0,30
Донецька	20	0.1	73	0.2	32	0,12	58	0,21	32	0,12	67	0,25
Житомирська	10	0.1	35	0.3	7	0,07	39	0,37	11	0,11	36	0,35
Закарпатська	26	0.3	85	0.6	14	0,12	51	0,43	12	0,10	48	0,41
Запорізька	10	0.1	81	0.6	6	0,05	34	0,29	16	0,13	42	0,36
Ів.-Франківська	8	0.1	49	0.3	1	0,01	23	0,19	2	0,02	9	0,08
Київська	11	0.1	65	0.4	12	0,10	49	0,40	16	0,12	52	0,44
Кіровоградська	7	0.1	26	0.3	7	0,10	27	0,36	4	0,06	28	0,39
Луганська	14	0.1	46	0.3	5	0,04	31	0,22	15	0,11	57	0,42
Львівська	7	0.0	39	0.2	6	0,03	38	0,18	14	0,07	39	0,19
Миколаївська	8	0.1	59	0.5	7	0,08	50	0,57	3	0,04	44	0,51
Одеська	9	0.1	38	0.2	7	0,04	34	0,20	8	0,04	27	0,16
Полтавська	1	0.0	8	0.1	5	0,05	14	0,14	7	0,07	16	0,16
Рівненська	30	0.3	106	0.8	19	0,18	92	0,81	15	0,14	82	0,73
Сумська	13	0.2	51	0.5	9	0,13	33	0,41	5	0,07	31	0,40
Тернопільська	10	0.1	43	0.4	8	0,10	24	0,26	12	0,15	30	0,34
Харківська	22	0.2	92	0.5	15	0,09	75	0,45	10	0,06	59	0,36
Херсонська	18	0.3	41	0.4	13	0,17	12	0,14	11	0,14	16	0,20
Хмельницька	2	0.0	32	0.2	8	0,09	18	0,17	2	0,02	32	0,31
Черкаська	4	0.1	30	0.3	0	0,00	20	0,21	2	0,02	19	0,21
Чернівецька	16	0.2	48	0.5	9	0,13	38	0,47	15	0,21	28	0,36
Чернігівська	6	0.1	36	0.4	4	0,06	17	0,23	4	0,06	16	0,22
м. Київ	1	0.0	27	0.2	4	0,02	13	0,08	3	0,01	14	0,09
м. Севастополь	0	0.0	3	0.1	0	0,00	0	0,00	0	0,00	0	0,00

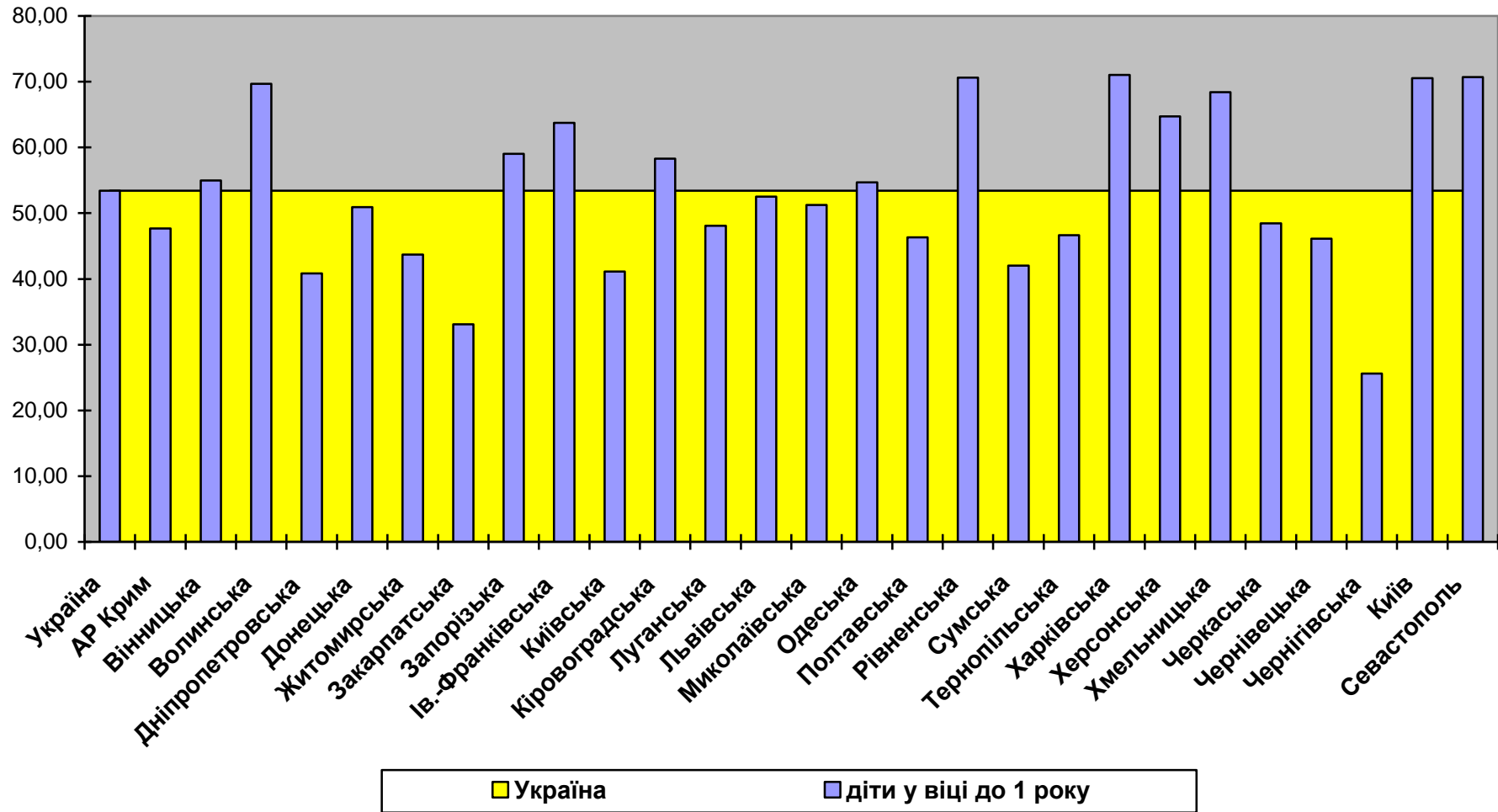
Поширеність міопії (короткозорості) серед дітей дошкільного та шкільного віку

Адміністративні території	2006 рік				2010 рік				2011 рік			
	0-6 років		7-14 років		0-6 років		7-14 років		0-6 років		7-14 років	
	Абс. числа	На 1000 населення	Абс. числа	На 1000 населення	Абс. числа	На 1000 населення	Абс. числа	На 1000 населення	Абс. числа	На 1000 населення	Абс. числа	На 1000 населення
Україна	9581	3.5	115989	29.1	10 945	3,44	121 110	36,70	11 254	3,44	125 836	39,04
АР Крим	241	2.1	4449	28.2	183	1,29	4 594	34,85	216	1,47	5 150	39,38
Вінницька	241	2.3	3370	21.3	306	2,70	3 926	29,84	291	2,51	4 150	32,69
Волинська	281	3.4	3745	33.7	379	4,01	4 312	44,39	357	3,66	4 250	44,43
Дніпропетровська	651	3.4	7077	26.0	810	3,52	7 060	32,02	846	3,58	6 295	29,02
Донецька	922	4.1	12226	36.3	975	3,62	12 093	44,66	938	3,39	12 536	47,41
Житомирська	173	2.0	2568	19.7	167	1,76	3 205	30,08	197	2,03	3 373	32,76
Закарпатська	354	3.5	1902	13.8	461	4,04	1 889	15,91	377	3,21	2 093	17,99
Запорізька	301	2.9	3310	22.8	337	2,86	3 069	26,09	295	2,45	3 718	32,16
Ів.-Франківська	286	2.9	3230	22.0	351	3,22	4 360	35,40	526	4,71	4 471	37,57
Київська	481	4.7	5236	34.5	545	4,41	5 808	47,29	664	5,17	6 064	50,78
Кіровоградська	85	1.4	2311	24.3	103	1,53	2 314	30,76	123	1,79	2 432	33,57
Луганська	359	3.1	4359	24.6	255	1,89	4 249	30,78	285	2,06	4 434	32,95
Львівська	480	2.8	5938	23.7	448	2,37	6 352	30,51	446	2,32	6 513	32,21
Миколаївська	256	3.5	3848	35.9	253	3,06	4 204	47,88	459	5,43	4 070	47,47
Одеська	261	1.7	3944	19.1	291	1,64	3 655	21,02	339	1,84	3 919	22,89
Полтавська	205	2.5	3596	27.9	179	1,96	4 155	40,26	178	1,90	4 272	42,95
Рівненська	613	6.4	3583	27.7	747	6,95	4 237	37,19	774	6,99	4 582	41,07
Сумська	263	4.2	2879	28.9	132	1,94	2 710	33,98	131	1,89	2 862	37,36
Тернопільська	146	2.0	2209	19.8	187	2,36	2 404	25,98	242	2,99	2 816	31,63
Харківська	589	4.1	8080	40.2	918	5,46	9 038	54,45	784	4,54	8 901	54,53
Херсонська	214	3.1	2267	22.0	895	11,53	2 201	26,19	397	4,99	3 298	40,38
Хмельницька	311	3.6	3890	30.2	306	3,29	4 001	37,61	360	3,79	3 894	37,94
Черкаська	373	5.1	3376	28.7	331	4,18	3 391	36,00	308	3,80	3 480	38,46
Чернівецька	268	4.1	2080	22.3	274	3,91	2 334	29,07	309	4,29	2 514	32,40
Чернігівська	229	3.8	2271	24.7	158	2,42	2 196	29,51	151	2,27	2 404	33,31
м. Київ	979	6.4	13139	74.2	906	4,58	12 377	77,50	1 190	5,77	12 295	75,87
м. Севастополь	19	0.9	1106	44.9	48	1,77	976	44,03	71	2,54	1 050	46,25

Поширеність косоокості серед дітей дошкільного та шкільного віку

<i>Адміністративні території</i>	<i>2006 рік</i>				<i>2010 рік</i>				<i>2011 рік</i>			
	<i>0-6 років</i>		<i>7-14 років</i>		<i>0-6 років</i>		<i>7-14 років</i>		<i>0-6 років</i>		<i>7-14 років</i>	
	<i>Абс. числа</i>	<i>На 1000 населення</i>	<i>Абс. числа</i>	<i>На 1000 населення</i>	<i>Абс. числа</i>	<i>На 1000 населення</i>	<i>Абс. числа</i>	<i>На 1000 населення</i>	<i>Абс. числа</i>	<i>На 1000 населення</i>	<i>Абс. числа</i>	<i>На 1000 населення</i>
Україна	15014	5.4	35516	8.9	15 775	4,96	30 324	9,19	15 097	4,61	30 637	9,50
АР Крим	615	5.3	1350	8.6	477	3,37	1 021	7,75	592	4,02	1 228	9,39
Вінницька	615	5.9	1599	10.1	705	6,21	1 470	11,17	741	6,40	1 524	12,01
Волинська	588	7.1	1209	10.9	546	5,78	1 168	12,02	625	6,42	1 201	12,55
Дніпропетровська	1035	5.4	2510	9.2	863	3,75	1 636	7,42	773	3,27	1 532	7,06
Донецька	1489	6.5	3500	10.4	1 630	6,06	2 958	10,92	1 498	5,42	2 970	11,23
Житомирська	393	4.5	1157	8.9	519	5,47	980	9,20	488	5,03	1 054	10,24
Закарпатська	669	6.6	1107	8.0	793	6,96	1 173	9,88	787	6,70	1 224	10,52
Запорізька	522	5.1	849	5.8	505	4,29	592	5,03	348	2,89	662	5,73
Ів.-Франківська	459	4.6	1542	10.5	489	4,48	1 328	10,78	458	4,10	1 288	10,82
Київська	510	5.0	1454	9.6	629	5,09	1 283	10,45	626	4,88	1 311	10,98
Кіровоградська	322	5.2	909	9.6	401	5,97	740	9,84	396	5,76	713	9,84
Луганська	560	4.8	1103	6.2	489	3,62	882	6,39	552	3,99	864	6,42
Львівська	719	4.2	2104	8.4	825	4,37	1 796	8,63	723	3,76	1 861	9,20
Миколаївська	469	6.4	934	8.7	491	5,93	862	9,82	476	5,63	780	9,10
Одеська	400	2.7	1289	6.2	476	2,68	1 024	5,89	442	2,40	1 065	6,22
Полтавська	355	4.4	1065	8.3	362	3,96	899	8,71	375	3,99	858	8,63
Рівненська	536	5.6	1179	9.1	541	5,03	1 115	9,79	503	4,54	1 097	9,83
Сумська	216	3.5	784	7.9	323	4,75	611	7,66	311	4,49	598	7,81
Тернопільська	267	3.6	1113	10.0	407	5,13	978	10,57	307	3,80	1 051	11,81
Харківська	821	5.7	2034	10.1	776	4,61	1 892	11,40	866	5,01	1 912	11,71
Херсонська	335	4.8	632	6.1	785	10,12	359	4,27	453	5,69	674	8,25
Хмельницька	500	5.9	1130	8.8	448	4,82	1 082	10,17	427	4,49	1 037	10,10
Черкаська	471	6.4	878	7.5	352	4,44	837	8,88	401	4,95	756	8,36
Чернівецька	335	5.2	865	9.3	383	5,46	768	9,57	358	4,97	797	10,27
Чернігівська	301	5.0	765	8.3	247	3,79	621	8,35	238	3,58	562	7,79
м. Київ	1366	9.0	2323	13.1	1 196	6,05	2 101	13,16	1 208	5,86	1 867	11,52
м. Севастополь	146	6.7	132	5.4	117	4,33	148	6,68	125	4,48	151	6,65

*Захворюваність дітей першого року життя на хвороби ока та придаткового апарату
на 1000 дітей відповідного населення у 2011 році*



Захворюваність на хвороби ока та придаткового апарату серед дітей дошкільного та шкільного віку

<i>Адміністративні території</i>	<i>Діти до 1 року</i>									
	<i>2006</i>		<i>2010</i>				<i>2011</i>			
	<i>Хвороби ока та придаткового апарату</i>		<i>Хвороби ока та придаткового апарату</i>		<i>Ретинопатія новонароджених</i>		<i>Хвороби ока та придаткового апарату</i>		<i>Ретинопатія новонароджених</i>	
	<i>Абс. числа</i>	<i>На 1000 дітей</i>	<i>Абс. числа</i>	<i>На 1000 дітей</i>	<i>Абс. числа</i>	<i>На 1000 дітей</i>	<i>Абс. числа</i>	<i>На 1000 дітей</i>	<i>Абс. числа</i>	<i>На 1000 дітей</i>
Україна	24323	58.51	25 481	53,32	302	0.63	25 259	53,43	406	0,86
АР Крим	1099	62.16	915	42,09	82	3.77	1 038	47,68	95	4,36
Вінницька	929	64.77	920	56,45	1	0.06	893	54,97	11	0,68
Волинська	803	63.91	1 028	71,51	7	0.49	984	69,66	11	0,78
Дніпропетровська	1598	54.42	1 465	42,35	13	0.38	1 383	40,85	25	0,74
Донецька	1840	53.79	2 175	55,34	14	0.36	1 960	50,92	11	0,29
Житомирська	592	47.20	680	48,62	1	0.07	609	43,69	0	0,00
Закарпатська	557	35.41	551	30,61	1	0.06	604	33,09	0	0,00
Запорізька	893	55.85	1 047	60,59	4	0.23	1 011	59,04	1	0,06
Ів.-Франківська	1040	70.04	989	60,27	27	1.65	1 018	63,75	15	0,94
Київська	766	47.57	845	43,12	0	0.00	796	41,14	7	0,36
Кіровоградська	588	68.54	609	61,24	1	0.10	569	58,31	0	0,00
Луганська	929	52.28	947	45,56	0	0.00	984	48,09	3	0,15
Львівська	1340	51.52	1 503	52,08	2	0.07	1 490	52,53	2	0,07
Миколаївська	528	49.65	626	50,11	4	0.32	630	51,26	52	4,23
Одеська	1191	53.45	1 303	50,44	10	0.39	1 424	54,69	14	0,54
Полтавська	502	42.04	538	39,28	7	0.51	626	46,33	19	1,41
Рівненська	1250	84.99	1 087	64,27	0	0.00	1 198	70,64	0	0,00
Сумська	472	54.79	430	45,46	3	0.32	393	42,02	5	0,53
Тернопільська	413	38.85	565	48,92	0	0.00	534	46,65	7	0,61
Харківська	1735	78.79	1 817	70,65	0	0.00	1 770	71,01	35	1,40
Херсонська	706	68.49	794	68,61	0	0.00	737	64,74	20	1,76
Хмельницька	861	71.32	1 032	74,12	0	0.00	942	68,40	2	0,15
Черкаська	703	69.59	612	52,21	15	1.28	565	48,47	30	2,57
Чернівецька	457	48.34	548	51,38	0	0.00	495	46,12	3	0,28
Чернігівська	267	30.89	224	23,03	42	4.32	243	25,59	7	0,74
м. Київ	2001	80.05	1 955	66,72	66	2.25	2 066	70,54	9	0,31
м. Севастополь	263	73.21	276	66,63	2	0.48	297	70,71	22	5,24

Захворюваність на хвороби ока та придаткового апарату серед дітей дошкільного та шкільного віку

Адміністративні території	2006 рік				2010 рік				2011 рік			
	0-6 років		7-14 років		0-6 років		7-14 років		0-6 років		7-14 років	
	Абс. числа	На 1000 населення	Абс. числа	На 1000 населення	Абс. числа	На 1000 населення	Абс. числа	На 1000 населення	Абс. числа	На 1000 населення	Абс. числа	На 1000 населення
Україна	129267	46.6	171338	42.9	142 750	44,85	164 465	49,83	145 395	44,43	163 731	50,79
АР Крим	5290	45.9	5650	35.9	4 828	34,16	5 214	39,55	5 380	36,57	5 337	40,81
Вінницька	4714	44.9	7663	48.4	5 400	47,60	7 952	60,45	5 659	48,84	8 232	64,85
Волинська	4234	51.0	6491	58.3	5 247	55,57	6 100	62,79	5 588	57,37	6 064	63,39
Дніпропетровська	8876	46.1	11866	43.7	8 721	37,91	10 713	48,59	8 332	35,25	9 365	43,18
Донецька	9131	40.1	11648	34.6	11 114	41,31	10 383	38,35	10 469	37,85	10 369	39,22
Житомирська	2707	31.3	4434	34.0	3 708	39,08	4 171	39,15	3 748	38,62	4 055	39,38
Закарпатська	3627	35.8	4615	33.4	4 919	43,16	5 135	43,26	4 726	40,22	4 802	41,28
Запорізька	4968	48.7	5859	40.3	5 103	43,37	5 267	44,78	4 807	39,92	5 404	46,74
Ів.-Франківська	5144	51.6	8366	57.0	4 937	45,23	7 589	61,62	5 344	47,90	7 385	62,05
Київська	4386	42.8	5992	39.5	4 965	40,20	6 209	50,56	5 225	40,69	6 498	54,41
Кіровоградська	2713	43.9	3797	39.9	3 036	45,21	3 658	48,62	3 052	44,39	3 640	50,25
Луганська	4895	42.0	5751	32.4	6 215	46,05	5 916	42,86	6 462	46,65	5 855	43,51
Львівська	7988	46.6	11348	45.3	9 084	48,13	9 936	47,72	8 650	44,98	10 319	51,03
Миколаївська	3016	41.2	3472	32.3	3 531	42,64	3 854	43,89	3 277	38,78	3 714	43,32
Одеська	6135	41.0	8017	38.8	6 704	37,76	7 768	44,67	6 713	36,47	8 031	46,91
Полтавська	2813	34.5	4035	31.3	3 504	38,29	4 437	42,99	3 867	41,18	4 169	41,91
Рівненська	6337	66.0	9509	73.5	6 656	61,90	9 156	80,36	7 221	65,18	7 975	71,47
Сумська	2240	35.8	3163	31.8	2 195	32,31	2 632	33,00	2 349	33,92	2 772	36,19
Тернопільська	2753	37.3	5262	47.1	3 590	45,25	5 421	58,59	3 978	49,22	6 394	71,83
Харківська	9186	63.9	12284	61.1	10 403	61,83	13 190	79,46	10 647	61,59	12 983	79,54
Херсонська	3036	43.7	3641	35.3	3 058	39,41	4 125	49,08	3 385	42,52	4 194	51,35
Хмельницька	4515	53.0	6114	47.4	4 610	49,60	5 045	47,42	4 596	48,36	4 938	48,11
Черкаська	4343	59.4	5463	46.5	3 972	50,12	4 371	46,40	3 974	49,03	4 261	47,09
Чернівецька	2320	35.7	3555	38.1	2 749	39,19	3 662	45,61	2 901	40,24	3 662	47,19
Чернігівська	2054	34.1	3161	34.3	2 032	31,16	2 638	35,45	2 125	31,96	2 806	38,89
м. Київ	10537	69.3	9282	52.4	10 874	54,99	8 885	55,63	11 322	54,89	9 301	57,40
м. Севастополь	1309	60.3	900	36.5	1 595	58,96	1 038	46,83	1 598	57,27	1 206	53,13

Захворюваність на кон'юнктивіт та інші захворювання кон'юнктиви серед дітей дошкільного та шкільного віку

Адміністративні території	2006 рік				2010 рік				2011 рік			
	0-6 років		7-14 років		0-6 років		7-14 років		0-6 років		7-14 років	
	Абс. числа	На 1000 населення	Абс. числа	На 1000 населення	Абс. числа	На 1000 населення	Абс. числа	На 1000 населення	Абс. числа	На 1000 населення	Абс. числа	На 1000 населення
Україна	76231	27.5	61901	15.5	87 332	27,44	54 420	16,49	88 128	26,93	54 943	17,05
АР Крим	3001	26.0	1640	10.4	2 569	18,17	1 233	9,35	2 822	19,18	1 254	9,59
Вінницька	2900	27.6	3415	21.6	3 413	30,09	3 426	26,04	3 558	30,71	3 280	25,84
Волинська	2877	34.7	2942	26.4	3 408	36,09	2 486	25,59	3 532	36,26	2 256	23,58
Дніпропетровська	5103	26.5	3461	12.7	5 188	22,56	2 797	12,69	4 952	20,95	2 862	13,20
Донецька	5465	24.0	3360	10.0	6 860	25,50	3 202	11,83	6 295	22,76	2 927	11,07
Житомирська	1518	17.5	1190	9.1	1 985	20,92	1 112	10,44	2 199	22,66	1 278	12,41
Закарпатська	2171	21.4	2134	15.5	2 849	25,00	2 116	17,83	2 768	23,56	2 044	17,57
Запорізька	3054	29.9	1850	12.7	3 399	28,89	1 390	11,82	3 123	25,93	1 433	12,40
Ів.-Франківська	3225	32.4	3749	25.6	3 108	28,48	2 974	24,15	3 349	30,02	2 893	24,31
Київська	2790	27.2	2366	15.6	3 443	27,88	2 443	19,89	3 629	28,26	2 257	18,90
Кіровоградська	1511	24.5	1205	12.7	1 649	24,56	1 020	13,56	1 723	25,06	1 084	14,96
Луганська	2339	20.1	1293	7.3	3 538	26,22	1 365	9,89	3 563	25,72	1 397	10,38
Львівська	4725	27.6	4339	17.3	5 498	29,13	3 935	18,90	5 310	27,61	4 116	20,36
Миколаївська	1799	24.6	1267	11.8	2 068	24,97	1 090	12,41	1 948	23,05	1 070	12,48
Одеська	4429	29.6	3332	16.1	4 522	25,47	2 568	14,77	4 741	25,75	2 661	15,54
Полтавська	1425	17.5	1271	9.9	2 076	22,68	1 334	12,92	2 290	24,38	1 349	13,56
Рівненська	2914	30.4	2955	22.8	3 772	35,08	2 621	23,00	4 477	40,41	2 552	22,87
Сумська	1279	20.4	970	9.7	1 262	18,58	834	10,46	1 284	18,54	757	9,88
Тернопільська	1560	21.1	2234	20.0	1 719	21,67	2 241	24,22	2 078	25,71	2 551	28,66
Харківська	5148	35.8	4267	21.2	6 325	37,60	4 091	24,64	6 334	36,64	4 013	24,59
Херсонська	1839	26.4	1306	12.7	2 508	32,32	886	10,54	1 901	23,88	1 326	16,23
Хмельницька	2575	30.2	2530	19.6	2 784	29,95	1 858	17,47	2 818	29,65	2 004	19,52
Черкаська	2825	38.6	2405	20.5	2 632	33,21	1 884	20,00	2 557	31,54	1 753	19,37
Чернівецька	1573	24.2	1604	17.2	1 751	24,96	1 609	20,04	1 878	26,05	1 559	20,09
Чернігівська	973	16.1	1045	11.4	1 115	17,10	774	10,40	1 196	17,99	785	10,88
м. Київ	6402	42.1	3451	19.5	6 950	35,14	2 864	17,93	7 003	33,95	3 216	19,85
м. Севастополь	811	37.4	320	13.0	941	34,79	267	12,05	800	28,67	266	11,72

Захворюваність на катаракту серед дітей дошкільного та шкільного віку

<i>Адміністративні території</i>	<i>2006 рік</i>				<i>2010 рік</i>				<i>2011 рік</i>			
	<i>0-6 років</i>		<i>7-14 років</i>		<i>0-6 років</i>		<i>7-14 років</i>		<i>0-6 років</i>		<i>7-14 років</i>	
	<i>Абс. числа</i>	<i>На 1000 населення</i>	<i>Абс. числа</i>	<i>На 1000 населення</i>	<i>Абс. числа</i>	<i>На 1000 населення</i>	<i>Абс. числа</i>	<i>На 1000 населення</i>	<i>Абс. числа</i>	<i>На 1000 населення</i>	<i>Абс. числа</i>	<i>На 1000 населення</i>
Україна	71	0.0	183	0.0	78	0,02	129	0,04	74	0,02	146	0,05
АР Крим	2	0.0	9	0.1	4	0,03	3	0,02	5	0,03	3	0,02
Вінницька	1	0.0	7	0.0	2	0,02	11	0,08	6	0,05	8	0,06
Волинська	3	0.0	8	0.1	3	0,03	4	0,04	2	0,02	3	0,03
Дніпропетровська	6	0.0	14	0.1	3	0,01	12	0,05	1	0,00	10	0,05
Донецька	4	0.0	10	0.0	6	0,02	9	0,03	5	0,02	12	0,05
Житомирська	0	0.0	5	0.0	5	0,05	8	0,08	3	0,03	1	0,01
Закарпатська	13	0.1	13	0.1	1	0,01	10	0,08	5	0,04	7	0,06
Запорізька	1	0.0	11	0.1	3	0,03	4	0,03	6	0,05	16	0,14
Ів.-Франківська	0	0.0	1	0.0	1	0,01	2	0,02	1	0,01	2	0,02
Київська	2	0.0	8	0.1	4	0,03	7	0,06	4	0,03	10	0,08
Кіровоградська	2	0.0	4	0.0	1	0,01	6	0,08	0	0,00	10	0,14
Луганська	7	0.1	7	0.0	1	0,01	7	0,05	1	0,01	12	0,09
Львівська	1	0.0	1	0.0	1	0,01	6	0,03	7	0,04	8	0,04
Миколаївська	1	0.0	2	0.0	3	0,04	2	0,02	0	0,00	2	0,02
Одеська	2	0.0	4	0.0	1	0,01	3	0,02	2	0,01	4	0,02
Полтавська	1	0.0	1	0.0	1	0,01	2	0,02	4	0,04	3	0,03
Рівненська	5	0.1	9	0.1	4	0,04	6	0,05	4	0,04	8	0,07
Сумська	2	0.0	12	0.1	3	0,04	0	0,00	1	0,01	3	0,04
Тернопільська	0	0.0	7	0.1	0	0,00	1	0,01	7	0,09	2	0,02
Харківська	7	0.0	13	0.1	8	0,05	9	0,05	3	0,02	3	0,02
Херсонська	3	0.0	13	0.1	12	0,15	1	0,01	2	0,03	2	0,02
Хмельницька	1	0.0	5	0.0	3	0,03	3	0,03	0	0,00	6	0,06
Черкаська	0	0.0	7	0.1	0	0,00	4	0,04	1	0,01	4	0,04
Чернівецька	6	0.1	7	0.1	2	0,03	4	0,05	4	0,06	4	0,05
Чернігівська	1	0.0	3	0.0	3	0,05	5	0,07	0	0,00	0	0,00
м. Київ	0	0.0	2	0.0	3	0,02	0	0,00	0	0,00	3	0,02
м. Севастополь	0	0.0	0	0.0	0	0,00	0	0,00	0	0,00	0	0,00

Захворюваність на міопію (короткозорість) серед дітей дошкільного та шкільного віку

Адміністративні території	2006 рік				2010 рік				2011 рік			
	0-6 років		7-14 років		0-6 років		7-14 років		0-6 років		7-14 років	
	Абс. числа	На 1000 населення	Абс. числа	На 1000 населення	Абс. числа	На 1000 населення	Абс. числа	На 1000 населення	Абс. числа	На 1000 населення	Абс. числа	На 1000 населення
Україна	3226	1.2	29434	7.4	4 097	1,29	33 143	10,04	4 310	1,32	34 336	10,65
АР Крим	122	1.1	1338	8.5	80	0,57	1 260	9,56	105	0,71	1 351	10,33
Вінницька	93	0.9	826	5.2	106	0,93	1 057	8,03	119	1,03	1 218	9,59
Волинська	88	1.1	850	7.6	138	1,46	959	9,87	117	1,20	1 002	10,47
Дніпропетровська	296	1.5	2119	7.8	334	1,45	2 501	11,34	291	1,23	1 966	9,06
Донецька	210	0.9	2755	8.2	223	0,83	2 649	9,78	239	0,86	2 922	11,05
Житомирська	84	1.0	830	6.4	64	0,67	873	8,19	51	0,53	901	8,75
Закарпатська	80	0.8	358	2.6	206	1,81	461	3,88	137	1,17	540	4,64
Запорізька	107	1.0	1068	7.3	103	0,88	947	8,05	138	1,15	1 306	11,30
Ів.-Франківська	92	0.9	626	4.3	123	1,13	1 169	9,49	198	1,77	1 069	8,98
Київська	144	1.4	1105	7.3	170	1,38	1 446	11,77	195	1,52	1 630	13,65
Кіровоградська	33	0.5	565	5.9	55	0,82	695	9,24	55	0,80	755	10,42
Луганська	173	1.5	1304	7.4	126	0,93	1 470	10,65	164	1,18	1 470	10,92
Львівська	164	1.0	1265	5.1	203	1,08	1 611	7,74	200	1,04	1 772	8,76
Миколаївська	72	1.0	926	8.6	88	1,06	1 015	11,56	106	1,25	852	9,94
Одеська	158	1.1	1277	6.2	114	0,64	1 351	7,77	132	0,72	1 367	7,99
Полтавська	62	0.8	783	6.1	72	0,79	1 079	10,45	78	0,83	941	9,46
Рівненська	169	1.8	1270	9.8	411	3,82	1 448	12,71	449	4,05	1 464	13,12
Сумська	71	1.1	616	6.2	50	0,74	604	7,57	48	0,69	670	8,75
Тернопільська	47	0.6	464	4.2	71	0,89	429	4,64	91	1,13	743	8,35
Харківська	213	1.5	2631	13.1	477	2,84	3 492	21,04	375	2,17	3 175	19,45
Херсонська	123	1.8	786	7.6	307	3,96	701	8,34	286	3,59	1 135	13,90
Хмельницька	117	1.4	888	6.9	83	0,89	1 006	9,46	138	1,45	812	7,91
Черкаська	75	1.0	937	8.0	95	1,20	871	9,25	113	1,39	859	9,49
Чернівецька	79	1.2	476	5.1	69	0,98	599	7,46	79	1,10	610	7,86
Чернігівська	75	1.2	494	5.4	66	1,01	557	7,49	61	0,92	688	9,53
м. Київ	268	1.8	2687	15.2	241	1,22	2 643	16,55	314	1,52	2 836	17,50
м. Севастополь	11	0.5	190	7.7	22	0,81	250	11,28	31	1,11	282	12,42

Захворюваність на косоокість серед дітей дошкільного та шкільного віку

Адміністративні території	2006 рік				2010 рік				2011 рік			
	0-6 років		7-14 років		0-6 років		7-14 років		0-6 років		7-14 років	
	Абс. числа	На 1000 населення	Абс. числа	На 1000 населення	Абс. числа	На 1000 населення	Абс. числа	На 1000 населення	Абс. числа	На 1000 населення	Абс. числа	На 1000 населення
Україна	4259	1.5	2671	0.7	4 531	1,42	2 461	0,75	4 496	1,37	2 526	0,78
АР Крим	181	1.6	75	0.5	111	0,79	54	0,41	200	1,36	111	0,85
Вінницька	192	1.8	125	0.8	184	1,62	179	1,36	207	1,79	176	1,39
Волинська	143	1.7	64	0.6	113	1,20	75	0,77	227	2,33	135	1,41
Дніпропетровська	335	1.7	194	0.7	337	1,47	157	0,71	265	1,12	93	0,43
Донецька	344	1.5	198	0.6	381	1,42	178	0,66	293	1,06	147	0,56
Житомирська	139	1.6	86	0.7	180	1,90	74	0,69	187	1,93	70	0,68
Закарпатська	185	1.8	83	0.6	223	1,96	131	1,10	217	1,85	142	1,22
Запорізька	175	1.7	64	0.4	127	1,08	44	0,37	132	1,10	67	0,58
Ів.-Франківська	116	1.2	106	0.7	133	1,22	122	0,99	113	1,01	108	0,91
Київська	157	1.5	115	0.8	187	1,51	172	1,40	189	1,47	165	1,38
Кіровоградська	113	1.8	75	0.8	105	1,56	59	0,78	93	1,35	50	0,69
Луганська	180	1.5	104	0.6	158	1,17	51	0,37	199	1,44	38	0,28
Львівська	198	1.2	194	0.8	202	1,07	130	0,62	186	0,97	117	0,58
Миколаївська	111	1.5	55	0.5	129	1,56	57	0,65	112	1,33	37	0,43
Одеська	166	1.1	124	0.6	193	1,09	134	0,77	171	0,93	159	0,93
Полтавська	136	1.7	74	0.6	113	1,23	53	0,51	106	1,13	45	0,45
Рівненська	155	1.6	167	1.3	205	1,91	103	0,90	186	1,68	132	1,18
Сумська	74	1.2	62	0.6	90	1,32	41	0,51	72	1,04	40	0,52
Тернопільська	67	0.9	57	0.5	134	1,69	75	0,81	115	1,42	87	0,98
Харківська	266	1.8	191	0.9	310	1,84	156	0,94	358	2,07	212	1,30
Херсонська	118	1.7	92	0.9	231	2,98	34	0,40	188	2,36	89	1,09
Хмельницька	156	1.8	80	0.6	132	1,42	89	0,84	138	1,45	68	0,66
Черкаська	93	1.3	75	0.6	96	1,21	77	0,82	74	0,91	54	0,60
Чернівецька	87	1.3	87	0.9	113	1,61	86	1,07	109	1,51	79	1,02
Чернігівська	92	1.5	52	0.6	66	1,01	37	0,50	63	0,95	37	0,51
м. Київ	249	1.6	72	0.4	244	1,23	91	0,57	257	1,25	66	0,41
м. Севастополь	31	1.4	0	0.0	34	1,26	2	0,09	39	1,40	2	0,09