

Частота інвалідності внаслідок хвороб ока та придаткового апарату на 10000 дітей відповідного віку

<i>Найменування</i>	<i>2006</i>	<i>2007</i>	<i>2008</i>	<i>2009</i>	<i>2010</i>	<i>2011</i>	<i>2006</i>	<i>2007</i>	<i>2008</i>	<i>2009</i>	<i>2010</i>	<i>2011</i>
	<i>Усього дітей-інвалідів</i>						<i>Визнано дітей інвалідами вперше</i>					
Хвороби ока та придаткового апарату	12,6	12,4	12,0	11,5	11,1	10,7	1,2	1,1	1,2	1,1	1,0	1,0
- сліпота на обидва ока	1,1	1,1	1,0	1,0	0,9	0,9	0,1	0,1	0,1	0,0	0,1	0,0
- сліпота на одне око	3,7	3,3	3,0	2,8	2,5	2,3	0,3	0,2	0,2	0,2	0,1	0,2

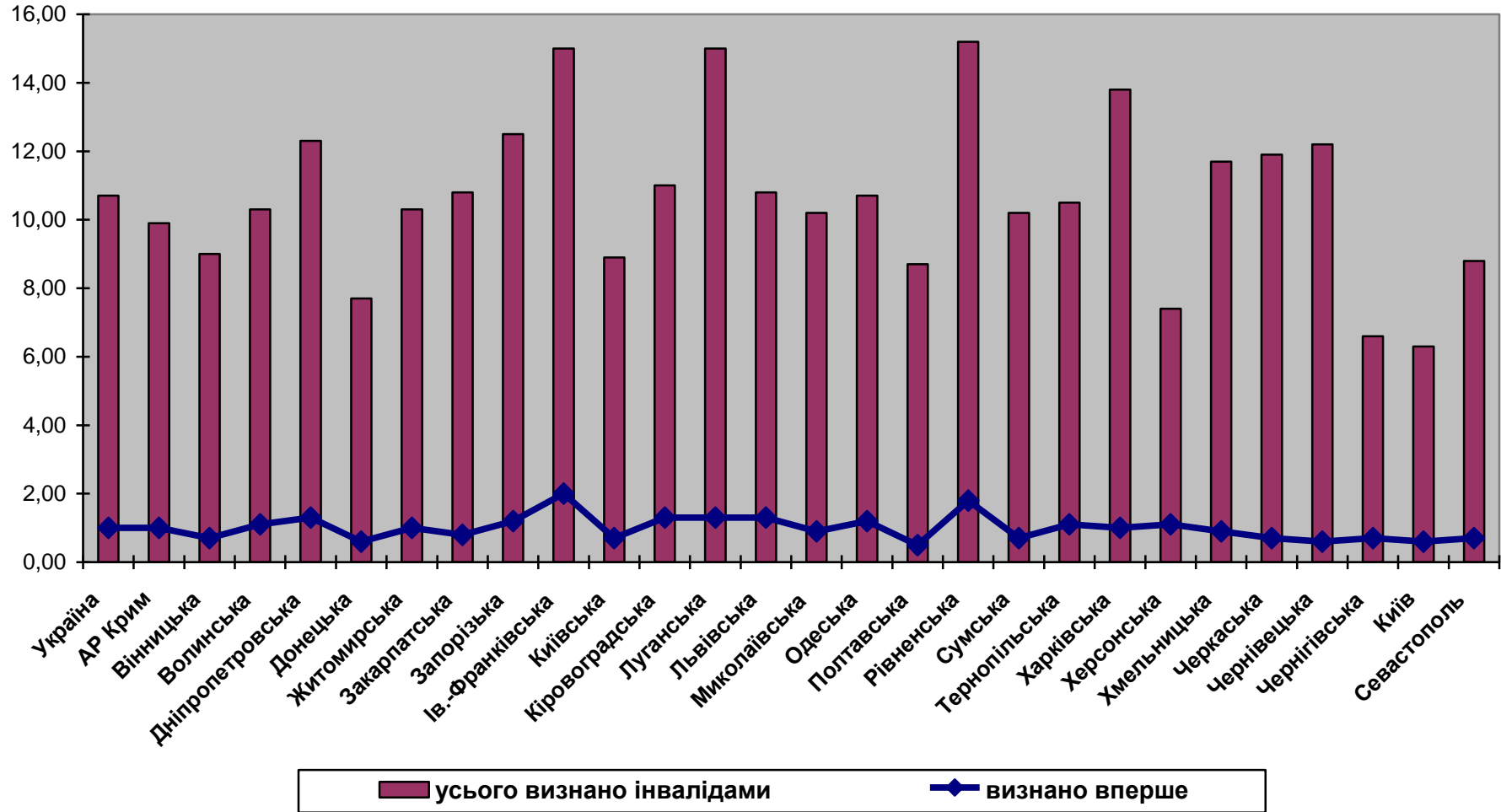
Інвалідизація дітей за віком на 10000 дітей відповідного віку

<i>Найменування</i>	<i>2006</i>	<i>2007</i>	<i>2008</i>	<i>2009</i>	<i>2010</i>	<i>2011</i>	<i>2006</i>	<i>2007</i>	<i>2008</i>	<i>2009</i>	<i>2010</i>	<i>2011</i>
	<i>0-2 роки</i>						<i>3-6 років</i>					
Хвороби ока та придаткового апарату	1,2	1,1	1,4	1,3	1,3	1,3	5,5	5,5	5,4	5,0	4,7	4,4
- сліпота на обидва ока	0,2	0,3	0,3	0,3	0,3	0,2	0,6	0,5	0,6	0,6	0,6	0,6
- сліпота на одне око	0,2	0,1	0,2	0,1	0,2	0,2	1,4	1,1	1,1	1,1	0,8	0,8

<i>Найменування</i>	<i>2006</i>	<i>2007</i>	<i>2008</i>	<i>2009</i>	<i>2010</i>	<i>2011</i>	<i>2006</i>	<i>2007</i>	<i>2008</i>	<i>2009</i>	<i>2010</i>	<i>2011</i>
	<i>7-14 років*</i>						<i>15-17 років*</i>					
Хвороби ока та придаткового апарату	14,7	14,4	14,3	14,4	14,2	13,9	19,2	19,7	21,2	20,5	20,8	20,5
- сліпота на обидва ока	1,2	1,2	1,2	1,3	1,1	1,1	1,5	6,01,3	1,5	1,5	1,5	1,4
- сліпота на одне око	4,2	3,8	3,5	3,5	3,1	3,0		5,7	5,8	5,3	5,2	4,7

Примітка: 2006-2007 роки – діти 7-13 і 14-17 років включно

Інвалідність внаслідок хвороб ока та придаткового апарату на 10000 дітей відповідного віку у 2011 році



Інвалідність внаслідок хвороб ока та придаткового апарату дитячого населення

<i>Адміністративні території</i>	<i>Усього дітей-інвалідів</i>						<i>Визнано дітей інвалідами вперше</i>					
	<i>2006 рік</i>		<i>2010 рік</i>		<i>2011 рік</i>		<i>2006 рік</i>		<i>2010 рік</i>		<i>2011 рік</i>	
	<i>Абс. числа</i>	<i>На 10000 населення</i>	<i>Абс. числа</i>	<i>На 10000 населення</i>	<i>Абс. числа</i>	<i>На 10000 населення</i>	<i>Абс. числа</i>	<i>На 10000 населення</i>	<i>Абс. числа</i>	<i>На 10000 населення</i>	<i>Абс. числа</i>	<i>На 10000 населення</i>
Україна	11092	12.6	8 996	11,1	8 553	10,7	1096	1.2	846	1,0	811	1,0
АР Крим	399	11.0	336	10,0	333	9,9	41	1.1	23	0,7	33	1,0
Вінницька	358	10.6	310	10,1	271	9,0	34	1.0	29	0,9	22	0,7
Волинська	241	9.9	252	10,7	242	10,3	36	1.5	28	1,2	26	1,1
Дніпропетровська	829	13.5	729	13,0	686	12,3	75	1.2	69	1,2	75	1,3
Донецька	841	11.2	543	8,1	509	7,7	61	0.8	49	0,7	43	0,6
Житомирська	301	10.9	261	10,3	255	10,3	35	1.3	19	0,8	24	1,0
Закарпатська	465	15.4	339	11,8	308	10,8	38	1.3	29	1,0	23	0,8
Запорізька	484	14.8	390	13,3	364	12,5	39	1.2	35	1,2	34	1,2
Ів.-Франківська	502	16.1	418	14,4	429	15,0	40	1.3	58	2,0	58	2,0
Київська	373	11.2	300	9,8	271	8,9	33	1.0	29	0,9	22	0,7
Кіровоградська	292	14.4	207	11,6	194	11,0	20	1.0	20	1,1	22	1,3
Луганська	554	14.1	533	15,5	508	15,0	70	1.8	59	1,7	45	1,3
Львівська	686	12.7	549	11,0	530	10,8	79	1.5	33	0,7	63	1,3
Миколаївська	241	10.2	229	10,8	214	10,2	28	1.2	17	0,8	18	0,9
Одеська	615	13.3	492	11,3	465	10,7	88	1.9	47	1,1	52	1,2
Полтавська	366	13.3	225	9,2	210	8,7	38	1.4	15	0,6	13	0,5
Рівненська	427	15.2	420	15,4	413	15,2	49	1.7	40	1,5	49	1,8
Сумська	267	12.5	207	11,1	187	10,2	26	1.2	29	1,6	12	0,7
Тернопільська	254	10.8	217	10,1	222	10,5	41	1.7	26	1,2	24	1,1
Харківська	676	14.7	597	14,3	574	13,8	43	0.9	48	1,1	40	1,0
Херсонська	219	9.8	159	7,9	148	7,4	14	0.6	21	1,0	21	1,1
Хмельницька	397	14.5	290	11,6	288	11,7	27	1.0	24	1,0	21	0,9
Черкаська	349	14.1	281	12,8	254	11,9	39	1.6	23	1,1	15	0,7
Чернівецька	338	16.9	240	12,8	227	12,2	44	2.2	19	1,0	12	0,6
Чернігівська	135	6.8	126	7,2	114	6,6	14	0.7	27	1,5	12	0,7
м. Київ	420	9.5	297	6,8	284	6,3	37	0.8	24	0,5	28	0,6
м. Севастополь	63	10.2	49	8,2	53	8,8	7	1.1	6	1,0	4	0,7

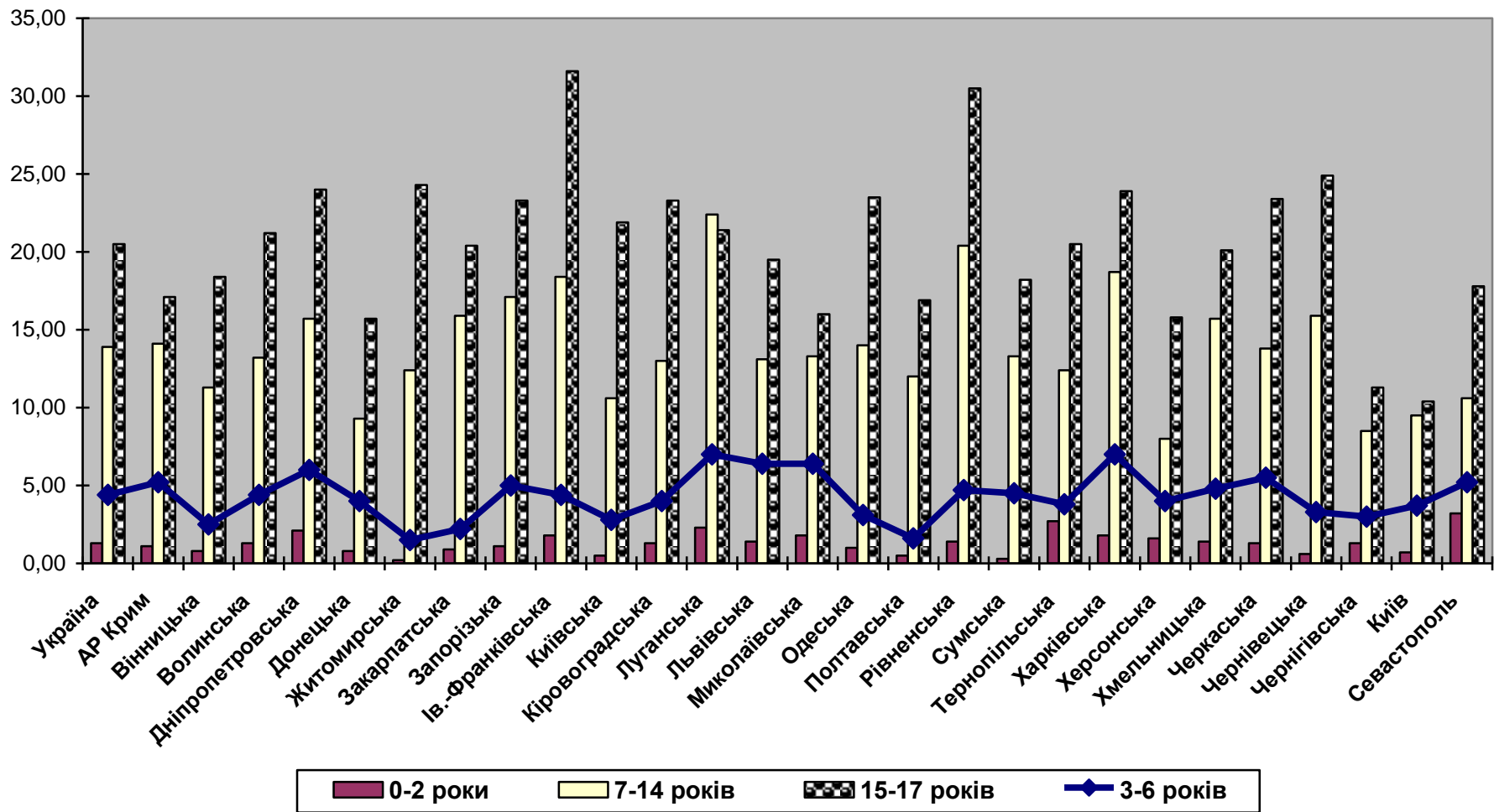
Інвалідність внаслідок сліпоти на обидва ока дитячого населення

<i>Адміністративні території</i>	<i>Усього дітей-інвалідів</i>						<i>Визнано дітей інвалідами вперше</i>					
	<i>2006 рік</i>		<i>2010 рік</i>		<i>2011 рік</i>		<i>2006 рік</i>		<i>2010 рік</i>		<i>2011 рік</i>	
	<i>Абс. числа</i>	<i>На 10000 населення</i>	<i>Абс. числа</i>	<i>На 10000 населення</i>	<i>Абс. числа</i>	<i>На 10000 населення</i>	<i>Абс. числа</i>	<i>На 10000 населення</i>	<i>Абс. числа</i>	<i>На 10000 населення</i>	<i>Абс. числа</i>	<i>На 10000 населення</i>
Україна	950	1.1	751	0,9	715	0,9	49	0.1	48	0,1	29	0,0
АР Крим	40	1.1	30	0,9	24	0,7	4	0.1	3	0,1	1	0,0
Вінницька	9	0.3	7	0,2	3	0,1	3	0.1	1	0,0	0	0,0
Волинська	11	0.5	5	0,2	4	0,2	1	0.0	0	0,0	1	0,0
Дніпропетровська	151	2.5	142	2,5	131	2,4	4	0.1	12	0,2	6	0,1
Донецька	92	1.2	59	0,9	55	0,8	1	0.0	2	0,0	0	0,0
Житомирська	7	0.3	4	0,2	3	0,1	1	0.0	1	0,0	0	0,0
Закарпатська	37	1.2	23	0,8	25	0,9	3	0.1	3	0,1	3	0,1
Запорізька	76	2.3	42	1,4	42	1,4	3	0.1	0	0,0	1	0,0
Ів.-Франківська	40	1.3	36	1,2	32	1,1	4	0.1	1	0,0	0	0,0
Київська	9	0.3	8	0,3	7	0,2	0	0.0	0	0,0	0	0,0
Кіровоградська	17	0.8	10	0,6	8	0,5	1	0.0	1	0,1	0	0,0
Луганська	35	0.9	34	1,0	36	1,1	4	0.1	5	0,1	2	0,1
Львівська	55	1.0	42	0,8	43	0,9	5	0.1	3	0,1	2	0,0
Миколаївська	29	1.2	22	1,0	22	1,0	1	0.0	1	0,0	2	0,1
Одеська	35	0.8	16	0,4	11	0,3	2	0.0	0	0,0	0	0,0
Полтавська	12	0.4	6	0,2	4	0,2	0	0.0	0	0,0	0	0,0
Рівненська	23	0.8	42	1,5	34	1,3	2	0.1	4	0,1	2	0,1
Сумська	13	0.6	3	0,2	5	0,3	1	0.0	0	0,0	0	0,0
Тернопільська	15	0.6	19	0,9	22	1,0	2	0.1	5	0,2	4	0,2
Харківська	117	2.5	118	2,8	126	3,0	1	0.0	3	0,1	2	0,0
Херсонська	5	0.2	1	0,0	1	0,1	0	0.0	0	0,0	0	0,0
Хмельницька	42	1.5	21	0,8	25	1,0	3	0.1	0	0,0	2	0,1
Черкаська	16	0.6	11	0,5	8	0,4	1	0.0	0	0,0	0	0,0
Чернівецька	10	0.5	9	0,5	11	0,6	0	0.0	0	0,0	0	0,0
Чернігівська	8	0.4	2	0,1	4	0,2	1	0.1	0	0,0	1	0,1
м. Київ	42	1.0	33	0,8	24	0,5	1	0.0	1	0,0	0	0,0
м. Севастополь	4	0.6	6	1,0	5	0,8	0	0.0	2	0,3	0	0,0

Інвалідність внаслідок сліпоти на одне око дитячого населення

<i>Адміністративні території</i>	<i>Усього дітей-інвалідів</i>						<i>Визнано дітей інвалідами вперше</i>					
	<i>2006 рік</i>		<i>2010 рік</i>		<i>2011 рік</i>		<i>2006 рік</i>		<i>2010 рік</i>		<i>2011 рік</i>	
	<i>Абс. числа</i>	<i>На 10000 населення</i>	<i>Абс. числа</i>	<i>На 10000 населення</i>	<i>Абс. числа</i>	<i>На 10000 населення</i>	<i>Абс. числа</i>	<i>На 10000 населення</i>	<i>Абс. числа</i>	<i>На 10000 населення</i>	<i>Абс. числа</i>	<i>На 10000 населення</i>
Україна	3238	3.7	2 029	2,5	1 832	2,3	255	0.3	119	0,1	121	0,2
АР Крим	144	4.0	122	3,6	115	3,4	19	0.5	6	0,2	13	0,4
Вінницька	55	1.6	24	0,8	18	0,6	2	0.1	0	0,0	2	0,1
Волинська	54	2.2	16	0,7	13	0,6	2	0.1	2	0,1	1	0,0
Дніпропетровська	314	5.1	236	4,2	213	3,8	25	0.4	12	0,2	9	0,2
Донецька	280	3.7	111	1,6	101	1,5	8	0.1	6	0,1	5	0,1
Житомирська	96	3.5	70	2,8	45	1,8	15	0.5	6	0,2	1	0,0
Закарпатська	64	2.1	45	1,6	54	1,9	4	0.1	6	0,2	5	0,2
Запорізька	180	5.5	95	3,2	71	2,4	7	0.2	3	0,1	7	0,2
Ів.-Франківська	171	5.5	134	4,6	122	4,3	14	0.4	9	0,3	5	0,2
Київська	64	1.9	39	1,3	28	0,9	3	0.1	1	0,0	0	0,0
Кіровоградська	51	2.5	40	2,2	28	1,6	5	0.2	3	0,2	1	0,1
Луганська	165	4.2	145	4,2	131	3,9	32	0.8	11	0,3	10	0,3
Львівська	170	3.2	111	2,2	110	2,2	7	0.1	3	0,1	4	0,1
Миколаївська	82	3.5	54	2,5	43	2,0	8	0.3	4	0,2	3	0,1
Одеська	185	4.0	98	2,3	89	2,0	24	0.5	6	0,1	12	0,3
Полтавська	91	3.3	73	3,0	60	2,5	7	0.3	2	0,1	5	0,2
Рівненська	151	5.4	109	4,0	122	4,5	16	0.6	3	0,1	10	0,4
Сумська	105	4.9	30	1,6	23	1,3	6	0.3	1	0,1	2	0,1
Тернопільська	120	5.1	102	4,7	92	4,4	14	0.6	7	0,3	4	0,2
Харківська	235	5.1	162	3,9	157	3,8	9	0.2	11	0,3	10	0,2
Херсонська	78	3.5	18	0,9	14	0,7	2	0.1	1	0,0	1	0,1
Хмельницька	148	5.4	69	2,8	57	2,3	13	0.5	8	0,3	5	0,2
Черкаська	83	3.3	45	2,1	37	1,7	4	0.2	0	0,0	2	0,1
Чернівецька	23	1.1	19	1,0	19	1,0	1	0.0	4	0,2	0	0,0
Чернігівська	26	1.3	13	0,7	10	0,6	2	0.1	3	0,2	0	0,0
м. Київ	90	2.0	41	0,9	49	1,1	3	0.1	1	0,0	2	0,0
м. Севастополь	13	2.1	8	1,3	11	1,8	3	0.5	0	0,0	2	0,3

Інвалідизація дітей внаслідок хвороб ока та придаткового апарату за віком на 10000 дітей відповідного віку у 2011 році



Інвалідизація дітей внаслідок хвороб ока та додаткового апарату за віком

Адміністративні території	0-2 роки						3-6 років					
	2006 рік		2010 рік		2011 рік		2006 рік		2010 рік		2011 рік	
	Абс. числа	На 10000 населення	Абс. числа	На 10000 населення	Абс. числа	На 10000 населення	Абс. числа	На 10000 населення	Абс. числа	На 10000 населення	Абс. числа	На 10000 населення
Україна	199	1.2	196	1,3	190	1,3	834	5.5	798	4,7	782	4,4
АР Крим	5	0.7	17	2,5	8	1,1	35	5.6	36	4,9	40	5,2
Вінницька	6	1.0	2	0,4	4	0,8	26	4.4	14	2,3	16	2,5
Волинська	9	1.9	5	1,1	6	1,3	20	4.3	26	5,2	23	4,4
Дніпропетровська	21	1.8	19	1,8	23	2,1	66	6.4	88	7,2	76	6,0
Донецька	9	0.7	15	1,2	10	0,8	35	2.8	45	3,2	59	4,0
Житомирська	1	0.2	1	0,2	1	0,2	16	3.3	16	3,1	8	1,5
Закарпатська	6	1.0	3	0,6	5	0,9	58	10.4	29	4,7	14	2,2
Запорізька	4	0.7	12	2,2	6	1,1	34	6.1	28	4,4	33	5,0
Ів.-Франківська	10	1.7	5	1,0	9	1,8	30	5.3	22	3,7	27	4,4
Київська	1	0.2	4	0,7	3	0,5	22	4.0	19	2,9	19	2,8
Кіровоградська	2	0.6	3	1,0	4	1,3	14	4.0	13	3,6	15	4,0
Луганська	10	1.5	14	2,2	15	2,3	47	7.3	63	8,8	52	7,0
Львівська	39	3.9	16	1,9	12	1,4	62	6.5	55	5,3	67	6,4
Миколаївська	4	0.9	6	1,6	7	1,8	27	6.7	29	6,5	29	6,4
Одеська	11	1.2	9	1,1	9	1,0	43	5.3	35	3,7	30	3,1
Полтавська	4	0.9	1	0,2	2	0,5	23	5.0	14	2,9	8	1,6
Рівненська	7	1.3	6	1,2	7	1,4	27	5.0	35	6,1	28	4,7
Сумська	5	1.4	2	0,6	1	0,3	18	5.0	20	5,5	17	4,5
Тернопільська	7	1.6	4	1,1	10	2,7	10	2.4	16	3,7	17	3,8
Харківська	3	0.3	13	1,6	14	1,8	51	6.6	56	6,3	65	7,0
Херсонська	0	0.0	9	2,5	6	1,6	11	2.8	13	3,1	17	4,0
Хмельницька	12	2.5	2	0,5	6	1,4	38	7.9	34	6,8	25	4,8
Черкаська	5	1.2	7	1,9	5	1,3	32	7.7	20	4,7	24	5,5
Чернівецька	5	1.3	1	0,3	2	0,6	21	5.7	18	4,7	13	3,3
Чернігівська	2	0.6	4	1,3	4	1,3	12	3.5	13	3,7	11	3,0
м. Київ	10	1.0	11	1,2	7	0,7	44	5.7	35	3,3	41	3,7
м. Севастополь	1	0.7	5	4,0	4	3,2	12	10.9	6	4,1	8	5,2

Інвалідизація дітей внаслідок хвороб ока та додаткового апарату за віком

Адміністративні території	7-14 років						15-17 років					
	2006 рік		2010 рік		2011 рік		2006 рік		2010 рік		2011 рік	
	Абс. числа	На 10000 населення	Абс. числа	На 10000 населення	Абс. числа	На 10000 населення	Абс. числа	На 10000 населення	Абс. числа	На 10000 населення	Абс. числа	На 10000 населення
Україна	4960	14.7	4 683	14,2	4 485	13,9	5099	19.2	3 319	20,8	3 096	20,5
АР Крим	165	12.5	174	13,2	185	14,1	194	16.9	109	17,4	100	17,1
Вінницька	171	12.7	164	12,5	143	11,3	155	16.0	130	21,2	108	18,4
Волинська	103	10.8	123	12,7	126	13,2	109	16.9	98	22,5	87	21,2
Дніпропетровська	379	16.6	333	15,1	340	15,7	363	18.9	289	26,1	247	24,0
Донецька	358	12.7	267	9,9	245	9,3	439	18.0	216	16,2	195	15,7
Житомирська	147	13.2	127	11,9	128	12,4	137	17.7	117	22,9	118	24,3
Закарпатська	248	21.0	200	16,8	185	15,9	153	18.7	107	19,9	104	20,4
Запорізька	204	16.7	196	16,7	198	17,1	242	23.4	154	26,2	127	23,3
Ів.-Франківська	225	17.9	220	17,9	219	18,4	237	27.2	171	29,8	174	31,6
Київська	184	14.3	159	12,9	126	10,6	166	16.4	118	20,0	123	21,9
Кіровоградська	126	15.7	103	13,7	94	13,0	150	24.5	88	23,9	81	23,3
Луганська	221	14.9	280	20,3	301	22,4	276	21.5	176	24,5	140	21,4
Львівська	307	14.3	293	14,1	265	13,1	278	18.1	185	18,4	186	19,5
Миколаївська	105	11.6	118	13,4	114	13,3	105	14.7	76	17,9	64	16,0
Одеська	278	15.9	253	14,5	239	14,0	283	20.5	195	23,2	187	23,5
Полтавська	166	15.2	130	12,6	119	12,0	173	20.2	80	15,7	81	16,9
Рівненська	217	19.4	240	21,1	228	20,4	176	24.1	139	27,4	150	30,5
Сумська	115	13.7	112	14,0	102	13,3	129	19.4	73	18,7	67	18,2
Тернопільська	114	11.9	123	13,3	110	12,4	123	18.7	74	17,1	85	20,5
Харківська	331	19.6	321	19,3	305	18,7	291	19.9	207	24,5	190	23,9
Херсонська	81	9.3	68	8,1	65	8,0	127	18.9	69	17,1	60	15,8
Хмельницька	165	15.0	156	14,7	161	15,7	182	23.2	98	19,4	96	20,1
Черкаська	148	14.9	142	15,1	125	13,8	164	21.7	112	24,6	100	23,4
Чернівецька	153	19.1	140	17,4	123	15,9	159	28.8	81	21,8	89	24,9
Чернігівська	52	6.7	64	8,6	61	8,5	69	11.3	45	12,4	38	11,3
м. Київ	172	11.5	153	9,6	154	9,5	194	14.0	98	12,0	82	10,4
м. Севастополь	25	12.2	24	10,8	24	10,6	25	12.6	14	13,5	17	17,8

Інвалідізація дітей внаслідок сліпоти на обидва ока за віком

Адміністративні території	0-2 роки						3-6 років					
	2006 рік		2010 рік		2011 рік		2006 рік		2010 рік		2011 рік	
	Абс. числа	На 10000 населення	Абс. числа	На 10000 населення	Абс. числа	На 10000 населення	Абс. числа	На 10000 населення	Абс. числа	На 10000 населення	Абс. числа	На 10000 населення
Україна	38	0.2	39	0,3	32	0,2	93	0.6	109	0,6	110	0,6
АР Крим	1	0.1	4	0,6	2	0,3	4	0.6	5	0,7	8	1,0
Вінницька	2	0.3	1	0,2	1	0,2	1	0.2	2	0,3	1	0,2
Волинська	2	0.4	0	0,0	1	0,2	1	0.2	1	0,2	0	0,0
Дніпропетровська	4	0.3	7	0,6	1	0,1	9	0.9	17	1,4	18	1,4
Донецька	3	0.2	2	0,2	1	0,1	4	0.3	7	0,5	7	0,5
Житомирська	0	0.0	0	0,0	0	0,0	3	0.6	0	0,0	0	0,0
Закарпатська	0	0.0	0	0,0	0	0,0	6	1.1	1	0,2	1	0,2
Запорізька	1	0.2	3	0,6	2	0,4	8	1.4	2	0,3	3	0,5
Ів.-Франківська	1	0.2	1	0,2	1	0,2	6	1.1	2	0,3	2	0,3
Київська	0	0.0	0	0,0	0	0,0	1	0.2	2	0,3	2	0,3
Кіровоградська	1	0.3	1	0,3	2	0,6	3	0.9	0	0,0	0	0,0
Луганська	3	0.4	2	0,3	3	0,5	3	0.5	8	1,1	8	1,1
Львівська	6	0.6	5	0,6	1	0,1	5	0.5	11	1,1	15	1,4
Миколаївська	1	0.2	2	0,5	3	0,8	4	1.0	2	0,5	2	0,4
Одеська	2	0.2	0	0,0	0	0,0	5	0.6	4	0,4	2	0,2
Полтавська	1	0.2	0	0,0	0	0,0	0	0.0	1	0,2	0	0,0
Рівненська	3	0.5	4	0,8	2	0,4	2	0.4	9	1,6	8	1,3
Сумська	0	0.0	0	0,0	0	0,0	1	0.3	0	0,0	0	0,0
Тернопільська	1	0.2	2	0,6	5	1,4	1	0.2	1	0,2	1	0,2
Харківська	0	0.0	1	0,1	3	0,4	9	1.2	21	2,3	19	2,0
Херсонська	0	0.0	0	0,0	0	0,0	0	0.0	0	0,0	0	0,0
Хмельницька	3	0.6	0	0,0	1	0,2	4	0.8	2	0,4	2	0,4
Черкаська	1	0.2	0	0,0	0	0,0	2	0.5	1	0,2	0	0,0
Чернівецька	0	0.0	1	0,3	0	0,0	0	0.0	2	0,5	4	1,0
Чернігівська	0	0.0	1	0,3	1	0,3	0	0.0	0	0,0	1	0,3
м. Київ	1	0.1	2	0,2	2	0,2	10	1.3	7	0,7	4	0,4
м. Севастополь	1	0.7	0	0,0	0	0,0	1	0.9	1	0,7	2	1,3

Інвалідізація дітей внаслідок сліпоти на обидва ока за віком

Адміністративні території	7-14 років						15-17 років					
	2006 рік		2010 рік		2011 рік		2006 рік		2010 рік		2011 рік	
	Абс. числа	На 10000 населення	Абс. числа	На 10000 населення	Абс. числа	На 10000 населення	Абс. числа	На 10000 населення	Абс. числа	На 10000 населення	Абс. числа	На 10000 населення
Україна	416	1.2	356	1,1	359	1,1	403	1.5	247	1,5	214	1,4
АР Крим	15	1.1	15	1,1	9	0,7	20	1.7	6	1,0	5	0,9
Вінницька	4	0.3	1	0,1	1	0,1	2	0.2	3	0,5	0	0,0
Волинська	4	0.4	2	0,2	3	0,3	4	0.6	2	0,5	0	0,0
Дніпропетровська	72	3.2	54	2,4	59	2,7	66	3.4	64	5,8	53	5,1
Донецька	37	1.3	24	0,9	31	1,2	48	2.0	26	2,0	16	1,3
Житомирська	0	0.0	1	0,1	0	0,0	4	0.5	3	0,6	3	0,6
Закарпатська	19	1.6	17	1,4	18	1,5	12	1.5	5	0,9	6	1,2
Запорізька	33	2.7	22	1,9	22	1,9	34	3.3	15	2,5	15	2,8
Ів.-Франківська	15	1.2	23	1,9	18	1,5	18	2.1	10	1,7	11	2,0
Київська	7	0.5	4	0,3	3	0,3	1	0.1	2	0,3	2	0,4
Кіровоградська	7	0.9	8	1,1	5	0,7	6	1.0	1	0,3	1	0,3
Луганська	15	1.0	10	0,7	14	1,0	14	1.1	14	2,0	11	1,7
Львівська	29	1.4	16	0,8	21	1,0	15	1.0	10	1,0	6	0,6
Миколаївська	15	1.7	11	1,3	11	1,3	9	1.3	7	1,7	6	1,5
Одеська	9	0.5	6	0,3	7	0,4	19	1.4	6	0,7	2	0,3
Полтавська	3	0.3	3	0,3	2	0,2	8	0.9	2	0,4	2	0,4
Рівненська	11	1.0	18	1,6	15	1,3	7	1.0	11	2,2	9	1,8
Сумська	6	0.7	2	0,3	3	0,4	6	0.9	1	0,3	2	0,5
Тернопільська	7	0.7	10	1,1	13	1,5	6	0.9	6	1,4	3	0,7
Харківська	58	3.4	67	4,0	69	4,2	50	3.4	29	3,4	35	4,4
Херсонська	2	0.2	1	0,1	1	0,1	3	0.4	0	0,0	0	0,0
Хмельницька	17	1.5	12	1,1	9	0,9	18	2.3	7	1,4	13	2,7
Черкаська	7	0.7	7	0,7	6	0,7	6	0.8	3	0,7	2	0,5
Чернівецька	4	0.5	4	0,5	5	0,6	6	1.1	2	0,5	2	0,6
Чернігівська	3	0.4	1	0,1	1	0,1	5	0.8	0	0,0	1	0,3
м. Київ	15	1.0	14	0,9	11	0,7	16	1.2	10	1,2	7	0,9
м. Севастополь	2	1.0	3	1,4	2	0,9	0	0.0	2	1,9	1	1,0

Інвалідізація дітей внаслідок на одне око за віком

Адміністративні території	0-2 роки						3-6 років					
	2006 рік		2010 рік		2011 рік		2006 рік		2010 рік		2011 рік	
	Абс. числа	На 10000 населення	Абс. числа	На 10000 населення	Абс. числа	На 10000 населення	Абс. числа	На 10000 населення	Абс. числа	На 10000 населення	Абс. числа	На 10000 населення
Україна	35	0.2	25	0,2	24	0,2	215	1.4	136	0,8	134	0,8
АР Крим	2	0.3	3	0,4	1	0,1	10	1.6	9	1,2	7	0,9
Вінницька	0	0.0	0	0,0	0	0,0	1	0.2	0	0,0	0	0,0
Волинська	1	0.2	2	0,5	2	0,4	5	1.1	0	0,0	1	0,2
Дніпропетровська	5	0.4	2	0,2	5	0,5	30	2.9	20	1,6	20	1,6
Донецька	3	0.2	2	0,2	0	0,0	4	0.3	4	0,3	7	0,5
Житомирська	0	0.0	0	0,0	0	0,0	6	1.2	4	0,8	1	0,2
Закарпатська	1	0.2	0	0,0	1	0,2	16	2.9	0	0,0	2	0,3
Запорізька	1	0.2	0	0,0	0	0,0	4	0.7	4	0,6	3	0,5
Ів.-Франківська	2	0.3	0	0,0	0	0,0	11	2.0	6	1,0	4	0,7
Київська	0	0.0	0	0,0	0	0,0	2	0.4	1	0,2	0	0,0
Кіровоградська	0	0.0	0	0,0	0	0,0	1	0.3	1	0,3	1	0,3
Луганська	3	0.4	2	0,3	1	0,2	13	2.0	13	1,8	7	0,9
Львівська	6	0.6	5	0,6	3	0,3	15	1.6	14	1,4	12	1,1
Миколаївська	2	0.5	0	0,0	0	0,0	8	2.0	10	2,3	5	1,1
Одеська	3	0.3	0	0,0	0	0,0	11	1.4	3	0,3	10	1,0
Полтавська	0	0.0	0	0,0	1	0,2	4	0.9	4	0,8	3	0,6
Рівненська	1	0.2	1	0,2	2	0,4	13	2.4	6	1,0	6	1,0
Сумська	0	0.0	0	0,0	0	0,0	4	1.1	1	0,3	1	0,3
Тернопільська	1	0.2	0	0,0	1	0,3	5	1.2	4	0,9	5	1,1
Харківська	0	0.0	5	0,6	4	0,5	19	2.4	10	1,1	20	2,2
Херсонська	0	0.0	0	0,0	1	0,3	4	1.0	1	0,2	1	0,2
Хмельницька	2	0.4	0	0,0	1	0,2	14	2.9	11	2,2	7	1,4
Черкаська	0	0.0	0	0,0	0	0,0	6	1.4	0	0,0	1	0,2
Чернівецька	0	0.0	0	0,0	0	0,0	3	0.8	2	0,5	2	0,5
Чернігівська	0	0.0	0	0,0	0	0,0	1	0.3	2	0,6	0	0,0
м. Київ	2	0.2	3	0,3	0	0,0	2	0.3	4	0,4	8	0,7
м. Севастополь	0	0.0	0	0,0	1	0,8	3	2.7	2	1,4	0	0,0

Інвалідізація дітей внаслідок на одне око за віком

Адміністративні території	7-14 років						15-17 років					
	2006 рік		2010 рік		2011 рік		2006 рік		2010 рік		2011 рік	
	Абс. числа	На 10000 населення	Абс. числа	На 10000 населення	Абс. числа	На 10000 населення	Абс. числа	На 10000 населення	Абс. числа	На 10000 населення	Абс. числа	На 10000 населення
Україна	1406	4.2	1 037	3,1	969	3,0	1582	6.0	831	5,2	705	4,7
АР Крим	62	4.7	66	5,0	64	4,9	70	6.1	44	7,0	43	7,4
Вінницька	28	2.1	13	1,0	5	0,4	26	2.7	11	1,8	13	2,2
Волинська	20	2.1	6	0,6	5	0,5	28	4.4	8	1,8	5	1,2
Дніпропетровська	138	6.1	107	4,9	104	4,8	141	7.3	107	9,7	84	8,1
Донецька	116	4.1	55	2,0	49	1,9	157	6.5	50	3,8	45	3,6
Житомирська	52	4.7	36	3,4	26	2,5	38	4.9	30	5,9	18	3,7
Закарпатська	23	1.9	20	1,7	30	2,6	24	2.9	25	4,6	21	4,1
Запорізька	73	6.0	42	3,6	42	3,6	102	9.9	49	8,3	26	4,8
Ів.-Франківська	80	6.4	66	5,4	61	5,1	78	9.0	62	10,8	57	10,3
Київська	35	2.7	21	1,7	15	1,3	27	2.7	17	2,9	13	2,3
Кіровоградська	21	2.6	17	2,3	12	1,7	29	4.7	22	6,0	15	4,3
Луганська	62	4.2	72	5,2	76	5,6	87	6.8	58	8,1	47	7,2
Львівська	79	3.7	52	2,5	62	3,1	70	4.6	40	4,0	33	3,5
Миколаївська	28	3.1	33	3,8	29	3,4	44	6.2	11	2,6	9	2,2
Одеська	75	4.3	59	3,4	45	2,6	96	7.0	36	4,3	34	4,3
Полтавська	43	3.9	39	3,8	35	3,5	44	5.1	30	5,9	21	4,4
Рівненська	66	5.9	63	5,5	66	5,9	71	9.7	39	7,7	48	9,8
Сумська	50	5.9	21	2,6	16	2,1	51	7.7	8	2,1	6	1,6
Тернопільська	51	5.3	56	6,1	42	4,7	63	9.6	42	9,7	44	10,6
Харківська	105	6.2	96	5,8	87	5,3	111	7.6	51	6,0	46	5,8
Херсонська	25	2.9	8	1,0	5	0,6	49	7.3	9	2,2	7	1,8
Хмельницька	65	5.9	31	2,9	28	2,7	67	8.5	27	5,4	21	4,4
Черкаська	41	4.1	19	2,0	17	1,9	36	4.8	26	5,7	19	4,4
Чернівецька	8	1.0	12	1,5	10	1,3	12	2.2	5	1,3	7	2,0
Чернігівська	12	1.5	8	1,1	6	0,8	13	2.1	3	0,8	4	1,2
м. Київ	42	2.8	16	1,0	26	1,6	44	3.2	18	2,2	15	1,9
м. Севастополь	6	2.9	3	1,4	6	2,6	4	2.0	3	2,9	4	4,2